

बेनीघाट रोराड गाउँपालिका

गाउँ कार्यपालिकाको कार्यालय

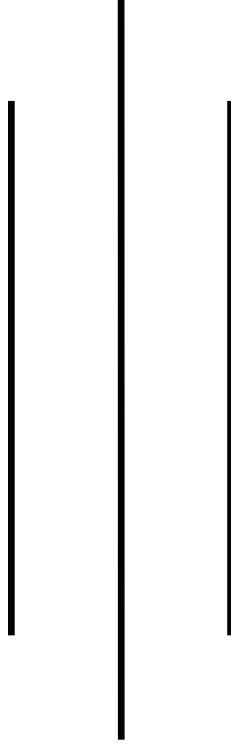
विशालटार, धादिङ



स्वतः प्रकाशन

२०८१ माघ ०५

(सूचनाको हकसम्बन्धी ऐन, २०६४ को दफा ५(३) तथा सूचनाको हकसम्बन्धी नियमावली, २०६५ को नियम ३ बमोजिम सार्वजनिक गरिएको)



२०८१ पौष मसान्त सम्मको स्वतः प्रकाशन



बेनीघाट रोराङ गाउँपालिका
गाउँ कार्यपालिकाको कार्यालय, धादिङ
इमेल: ito.benighatrorangmun@gmail.com

२०८१ असोज मसान्तसम्मको स्वतः प्रकाशन

प्रकाशक : बेनीघाट रोराड गाउँपालिका

प्रशासन, योजना तथा अनुगमन शाखा

फोन नं. :

इमेल: ito.enighatrorangmun@gmail.com

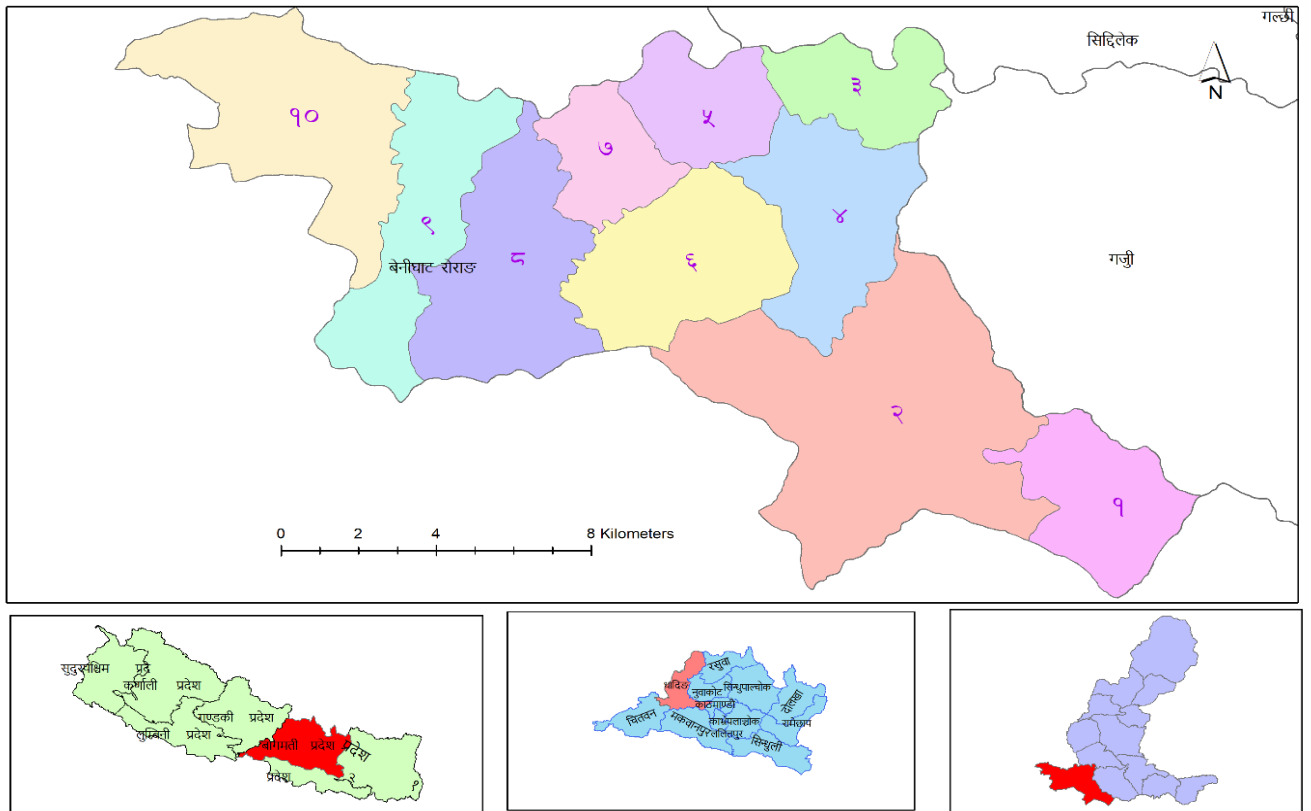
वेब साइट : www.benighatrorangmun.gov.np

प्रकाशन : २०८१ माघ ०५

विषयसूची

क्र.स	विवरण	पेज न..
१	गाउँपालिकाको स्वरूप र प्रकृति	1
२	गाउँपालिकाको संगठन संरचना	6
३	गाउँपालिकाको काम, कर्तव्य र अधिकार	7
४	गाउँपालिकाका जनप्रतिनिधिहरुको विवरण	23
५	गाउँपालिकाका कर्मचारीको विवरण	25
६	शैक्षिक विवरण	31
७	गाउँपालिकाको शाखागत कार्यविवरण	36
८	गाउँपालिकाका शाखा र जिम्मेवार पदाधिकारी	53
९	सेवा प्राप्त गर्न लाग्ने दस्तुर र अवधि	54
१०	निर्णय गर्ने प्रक्रिया र अधिकारी	54
११	निर्णय उपर उजुरी सुन्ने अधिकारी	54
१२	यस अवधिमा सम्पादन भएका प्रमुख कामहरु	54
१३	सूचना अधिकारी र प्रमुखको नाम र पद	55
१४	गाउँपालिकाको फोन, इमेल तथा वेब साइट	55
१५	ऐन, नियम, विनियम वा निर्देशिकाको सूची	56
१६	आम्दानी, खर्च तथा आर्थिक कारोबार सम्बन्धी अद्यावधिक विवरण	59

१. गाउँपालिकाको स्वरूप र प्रकृति



२.१ परिचय

वेनीघाट रोराड गाउँपालिका संघीय लोकतान्त्रिक गणतन्त्र नेपालको बागमती प्रदेशस्थित धादिङ जिल्लाको दक्षिण पश्चिमी क्षेत्रमा अवस्थित रहेको छ । जिल्लाको १३ वटा स्थानीय तह मध्ये यस गाउँपालिका जिल्लाको सदरमुकामदेखि १८ कि.मि. र राजधानी काठमाण्डौबाट ८० कि.मि को सडक दुरीमा पर्दछ । संघीय शासन प्रणाली अनुसार स्थानीय तह पुनसंरचना प्रक्रियामा धादिङ जिल्लाको साविक वेनीघाट, महादेवस्थान, धुषा, जोगीमारा गरी ४ वटा गाउँ विकास समिति समायोजन भएर २०७३ सालमा यो गाउँपालिका स्थापना भएको हो । यस गाउँपालिकाको कुल क्षेत्रफल २०६.५२ वर्ग कि.मी. रहेको छ ।

यस परिच्छेदमा यस गाउँपालिकाको भौगोलिक अवस्थिति, ऐतिहासिक चिनारी तथा नामाकरण, राजनीतिक अवस्थिति, प्राकृतिक तथा साँस्कृतिक उत्कृष्टता, विकास संभावनाहरूलाई देहाय बमोजिमका शीर्षकहरूमा व्याख्या गरिएको छ ।

२.२ भौगोलिक अवस्थिति

वेनीघाट रोराड गाउँपालिका नेपालको मध्यपहाडी क्षेत्रमा पर्दछ । भौगोलिक अवस्थितिका हिसाबले यो गाउँपालिका २७° ८०' ८३" अक्षांश र ८४° ७६' ९१" देशान्तरमा फैलिएको छ । यस गाउँपालिकाको पूर्वमा धादिङ जिल्लाको गजुरी गाउँपालिका पश्चिममा चितवन जिल्लाको इच्छाकामना गाउँपालिका र कालिका नगरपालिका, उत्तरमा धादिङ जिल्लाको सिद्धलेक गाउँपालिका तथा गोरखा जिल्लाको गण्डकी गाउँपालिका र दक्षिणमा चितवन जिल्लाको राप्ती नगरपालिका तथा मकवानपुर जिल्लाको राक्सिराङ्ग गाउँपालिकामा पर्दछ । भौगोलिक रूपमा मध्यपहाडी क्षेत्र देखि दक्षिणमा महाभारत श्रृंखलासम्म फैलिएको यस गाउँपालिका जैविक, साँस्कृतिक विविधता तथा पर्यटकीय दृष्टिकोणले महत्वपूर्ण रहेको छ ।

नेपालको संविधान र संघीय शासन प्रणाली अनुसार स्थापित वेनीघाट रोराड गाउँपालिकाको वडागत विवरण देहायअनुसार प्रस्तुत गरिएको छ ।

तालिका १: पुनसंरचित गाउँपालिको वडागत विवरण

वडा नम्बर	समावेश साविक गाविस र वडा	वडाको क्षेत्रफल (वर्गकिमी)	वडाको केन्द्र रहेको स्थान
१	महादेवस्थान ६-९	३५.०५	सिमटार
२	महादेवस्थान १-५	४९.४५	तालि महादेवस्थान
३	बेनीघाट १, २, ९	१०.८९	रिचोकटार
४	बेनीघाट ३, ४, ५	१६.९९	इराङ्ग भञ्ज्याङ्ग
५	बेनीघाट ६, ७, ८	११.२२	बेनीघाट
६	धुषा ७, ८, ९	२०.७३	वर भञ्ज्याङ्ग
७	धुषा १, २	९.५२	चरौदी बजार
८	धुषा ३-६	२३.४४	विदाङ्ग
९	जोगीमारा ६-९	१९.०५	मभिमटार
१०	जोगीमारा १-५	२८.१६	खोरभञ्ज्याङ्ग
	जम्मा	२०६.५२	

२.३ ऐतिहासिक चिनारी तथा नामाकरण

संघीय नेपालको बागमती प्रदेश अन्तर्गत धादिङ जिल्लाको महत्वपूर्ण धार्मिक तथा पर्यटकीय महत्वको दुई नदी त्रिशुली र बुढीगण्डकी नदीको संगमस्थल बेनीघाट र चेपाङ भाषाको शब्द रोराङ जसको अर्थ फूलवारी भन्ने बुझाउँछ। यो गाउँपालिका सांस्कृतिक र जातिगत रूपमा एउटा फूलवारीको रूपमा रहेको थियो। २०७३ सालमा नेपालको संघीय पुनसंरचनाको प्रक्रियामा साविकका क्रमशः धुषा, जोगीमारा, बेनीघाट र महादेवस्थान गाउँ विकास समिति समायोजन गरी यस बेनीघाट रोराङ गाउँपालिका गठन भएको हो।

२.४ राजनीतिक अवस्थिति

बेनीघाट रोराङ गाउँपालिका संघीय लोकतान्त्रिक गणतन्त्र नेपालको बागमती प्रदेश स्थित धादिङ जिल्लाको दक्षिण पश्चिम क्षेत्रमा अवस्थित रहेको छ। कुल १० वटा वडा रहेको यस गाउँपालिका धादिङ जिल्लामा कायम भएका २ नगरपालिका र ११ गाउँपालिका गरी १३ स्थानीय तह मध्ये एक हो।

२.५ धरातलीय अवस्था

धरातलीय हिसावले बेनीघाट रोराङ गाउँपालिका नेपालको मध्ये क्षेत्रमा पर्दछ। यो गाउँपालिका मलेखु, विशालटार, चरौदी, धुषा, हुग्दी, मभिमटार, जोगीमारा सहितका वेशीदेखि महाभारत श्रृङ्खलाको उच्च भूभागसम्म फैलिएको छ। गाउँपालिकामा धेरै जसो भूभाग भिरालो रहेता पनि खेतीयोग्य फाँट, पाखो र वन क्षेत्र समेत उलेख्य रहेको छ। गाउँपालिकाको वस्तुस्थिति विवरण २०७८ मा उल्लेखित भू सूचना प्रणाली अनुसार यस गाउँपालिकाको भूधरातललाई भिरालोपनका आधारमा सबैभन्दा कम ५ डिग्रीसम्म भिरालो भएको २.८८ प्रतिशत र सबै भन्दा बढी ३० देखि ५० डिग्रीसम्म भिरालोपन ४७.८९ प्रतिशत रहेको छ। यस सम्बन्धी विवरण तल तालिका प्रस्तुत गरिएको छः

तालिका २: भिरालोपन अवस्था

क्र.स.	भिरालोपन (Slope)	क्षेत्रफल (व.कि.मी.)	प्रतिशत
१	५ डिग्रीसम्म	५.९५	२.८८
२	५ डिग्री देखि १५ डिग्रीसम्म	१४.०८	६.८२
३	१५ डिग्री देखि ३० डिग्रीसम्म	६७.६८	३२.७७
४	३० डिग्रीदेखि ५० डिग्रीसम्म	९८.९१	४७.८९
५	५० डिग्रीभन्दा बढी	१९.९	९.६४
	जम्मा	२०६.५२	१००

स्रोत: गाउँ वस्तुस्थिति विवरण २०७३

२.६ भू-उपयोग तथा प्राकृतिक सम्पदा

तालिका ३: भू-उपयोग तथा प्राकृतिक सम्पदा

क्र.स.	भू-उपयोग	क्षेत्रफल (वर्ग कि.मि)	प्रतिशत
१	वनजंगलले ढाकेको जमिन	78.51	38.02
२	कृषि योग्य जमिन	85.73	41.51
३	पानीभाग	1.08	0.52
४	चट्टान	0.74	0.36
५	अन्य	40.46	19.59
	जम्मा	206.52	100

Source: Land Resource Mapping Project, 1996

वन तथा वातावरण मन्त्रालयले तयार गरेको स्थानीय तहको वनजङ्गलको विवरण अनुसार यस गाउँपालिकामा कुल क्षेत्रफल मध्ये वनजङ्गलको क्षेत्र ७०.४ प्रतिशत अर्थात १४५०३ हेक्टर रहेको देखिन्छ ।

२.७ साँस्कृतिक उत्कृष्टता

यस गाउँपालिकामा साँस्कृतिक रूपमा जनजातिको बाहुल्यता रहेको छ । जनजाति मध्ये पनि भिरपाखा र खोचमा वसोवास गर्ने चेपाङ जातिको बाहुल्यता रहेको छ । त्यसैगरी मगर, तामाङ्ग, गुरुङ, दलित, ब्राम्हण क्षेत्री समुदायको मिश्रित बसोवास रहेको छ । फलस्वरूप यस गाउँपालिकामा भाषा तथा साँस्कृतिको समिश्रण तथा अनुपम संगमस्थलको रूपमा रहेको छ भने धार्मिक रूपमा हिन्दु, बौद्ध र क्रिश्चियन धर्मालम्बीहरूको बाहुल्यता रहेको छ । यस गाउँपालिका क्षेत्रमा मनाइने हिन्दु धर्मालम्बीहरूको चाडपर्वहरूमा कृष्णष्टमी, तीज, जनैपूर्णिमा, दशै, तिहार, माघे सक्रान्ती, चैते दशैं आदि रहेका छन् भने तामाङ्ग समुदाय र बौद्ध धर्मावलम्बीले ल्होसार, बुद्ध जयन्ती र क्रिश्चियन धर्मालम्बीको क्रिसमस रहेका छन् ।

यस गाउँपालिका क्षेत्रमा चाडपर्वका समयमा गरिने विभिन्न क्रियाकलापहरूले यहाँको सामाजिक र साँस्कृतिक उत्कृष्टता झल्काउने गर्दछन् । भेषभूषाका रूपमा पुरुषहरूले मुख्य रूपमा दौरा सुरुवाल, पाइन्ट, शर्ट, टोपी तथा कोट र महिलाले गुन्यु चोली, लुङ्गी र पटुकी लगाउने गर्दछन् । चरौदिको पशुपति मन्दिर, शंखादेवी मन्दिर, महादेव स्थान मन्दिर, तीन कन्या मन्दिर, गौमति मन्दिर, महाकाली मन्दिर आदि यहाँका महत्वपूर्ण धार्मिक स्थलहरू हुन् ।

२.८ विकासका सम्भावना तथा उपलब्धिहरू

बेनीघाट रोराङ गाउँपालिका क्षेत्रभित्र रहेका प्राकृतिक तथा साँस्कृतिक सम्पदाहरू, आर्थिक अभ्यास र उपलब्धि मानवीय पूँजी तथा पूर्वाधार लगायतको अवस्थालाई हेर्ने हो भने यस गाउँपालिकामा विकासका प्रशस्त सम्भावनाहरूको आँकलन गर्न सकिन्छ । गाउँपालिका क्षेत्रको सम्भावनाहरूलाई देहायअनुसार तालिकामा संक्षेपीकरण गरिएको छ :

तालिका ४: विकासको प्रमुख सम्भावनाहरू

क्र.सं.	विषय क्षेत्र/उपक्षेत्र	सम्भावना
१	प्राकृतिक	<ul style="list-style-type: none"> समशितोष्ण तुलनात्मक तातो र वसोवास योग्य हावापानी रहेको विविधतायुक्त भूधरातल क्षेत्र उपलब्ध रहेको वन जंगल तथा जैविक विविधतायुक्त क्षेत्र रहेको वन, भाडी क्षेत्र र कृषि योग्य जमीनको संयोजन रहेको

क्र.सं.	विषय क्षेत्र/उपक्षेत्र	सम्भावना
२	आर्थिक	<ul style="list-style-type: none"> ● त्रिशुली नदी, खहरे खोला, मलेखु खोला, हुगदी खोला जस्ता खोला रहेको ● धान, मकै, गहुँ, कोदो, तेलहन र तरकारी खेती तथा अमिलो जातको फलफूलको पकेट र उत्पादन रहेको ● गाई भैंसी, भेडा बाखा, कुखुरा हाँस जस्ता पशुपक्षीजन्य उत्पादन क्षेत्र रहेको ● नदी बेसीका उर्वर भूमि र सिंचित विस्तारित क्षेत्र रहेको ● बैंक र वित्तीय संस्थाको सेवा उपलब्ध रहेको ● चरौदिको पशुपति मन्दिर, शंखादेवी मन्दिर, महादेव स्थान मन्दिर, तीन कन्या मन्दिर, गौमति मन्दिर, महाकाली मन्दिर
३	सामाजिक	<ul style="list-style-type: none"> ● उच्च शिक्षा, प्राविधिक र माध्यमिक तहसम्मको शिक्षा उपलब्ध रहेको ● ४ वटा स्वास्थ्य चौकी र ७ वटा आधारभूत स्वास्थ्य केन्द्र र वर्थिङ्ग सेन्टर र नीजि क्लिनिकबाट स्वास्थ्य सेवा प्रवाह भैरहेको ● खुल्ला दिसामुक्त तथा पूर्ण सरसफाइ क्षेत्रको घोषणा भई सो को पालना भैरहेको ● पाइपद्वारा वितरण प्रणाली सहितको खानेपानीको सुविधा विस्तार भैरहेको ● ९ स्थानहरुमा खेलमैदान उपलब्ध रहेको ● स्थानीयस्तरमा युवा क्लव, बाल क्लव र संजालहरु स्थापना भई अभियान संचालन भई रहेको ● हिन्दु, बौद्ध र क्रिस्चियन धर्ममा आधारित धार्मिक स्थल, चाडपर्व र कला र सस्कृतिको संयोजन रहेको
४	भौतिक पूर्वाधार	<ul style="list-style-type: none"> ● राजधानी काठमाण्डौ जोड्ने पृथ्वी राजमार्गमा गाउँपालिका केन्द्र रहेको, ● १० वटै वडा कच्ची सडक संजालले जोडिएको र गाउँपालिका क्षेत्रभित्र ४७० कि.मि. कच्ची सडक निर्माण भएको ● चरौदी, बेनीघाट, मलेखु, धुषा, हुगदी, मभिमटार सालाडघाट आदि मुख्य बजार रहेको, ● गाउँपालिकाको १० वडा मध्ये ८ वडा हुँदै राजधानी जोड्ने पृथ्वी राजमार्ग गएको ● गाउँपालिकामा बजार पूर्वाधारको विस्तार हुँदै गएको । ● व्यवस्थित, सुरक्षित र एकीकृत वस्ती विकासलागि स्थान उपलब्ध रहेको ● ८८ प्रतिशत घरधुरीमा विद्युत सेवाको पहुँच पुगेको ● सुधारिएको र वैकल्पिक उर्जाको रूपमा एलपि ग्यास, विद्युत्, वायोग्यास तथा सोलारको उपयोगमा बृद्धि भईरहेको ● गाउँपालिका केन्द्र, वडा कार्यालय, स्वास्थ्य संस्था तथा माध्यमिक तहको विद्यालयमा इन्टरनेट सुविधा उपलब्ध रहेको
५	वन तथा वातावरण	<ul style="list-style-type: none"> ● गाउँपालिका क्षेत्रमा धार्मिक र पर्यटकीय क्षेत्र रहेको ● ५७ वटा सामुदायिक वन उपभोक्ता समूहबाट ४३४८ हेक्टर वन क्षेत्रको व्यवस्थापन भैरहेको र ७२ वटा कबुलियती वन रहेको, ● त्रिशुली नदी, खहरे खोला, मलेखु खोला, हुगदी खोला जस्ता १० भन्दा बढी खोला नाला रहेको
६.	सुशासन तथा संस्थागत	<ul style="list-style-type: none"> ● संघीय संरचना बमोजिम संघीय सरकारबाट उपलब्ध संगठन संरचना र कर्मचारीको दरबन्दी तयार भएको ● गाउँपालिकामा ५ वटा शाखा (१. प्रशासन, योजना तथा अनुगमन-४, २. पूर्वाधार विकास र वातावरण व्यवस्थापन-३, ३. सामाजिक विकास-३, ४. शिक्षा, युवा तथा खेलकुद-१, ५. आर्थिक प्रशासन-१, ६. आन्तरिक लेखा परीक्षण इकाई र १० वटा वडा कार्यालय संचालन रहेको ● २४४ वटा विभिन्न समुदायमा आधारित संस्था, ११ गैसस तथा विकास साभेदार

क्र.सं.	विषय क्षेत्र/उपक्षेत्र	सम्भावना
		संस्थाको उपस्थिति र सहभागिता उल्लेख्य रहेको

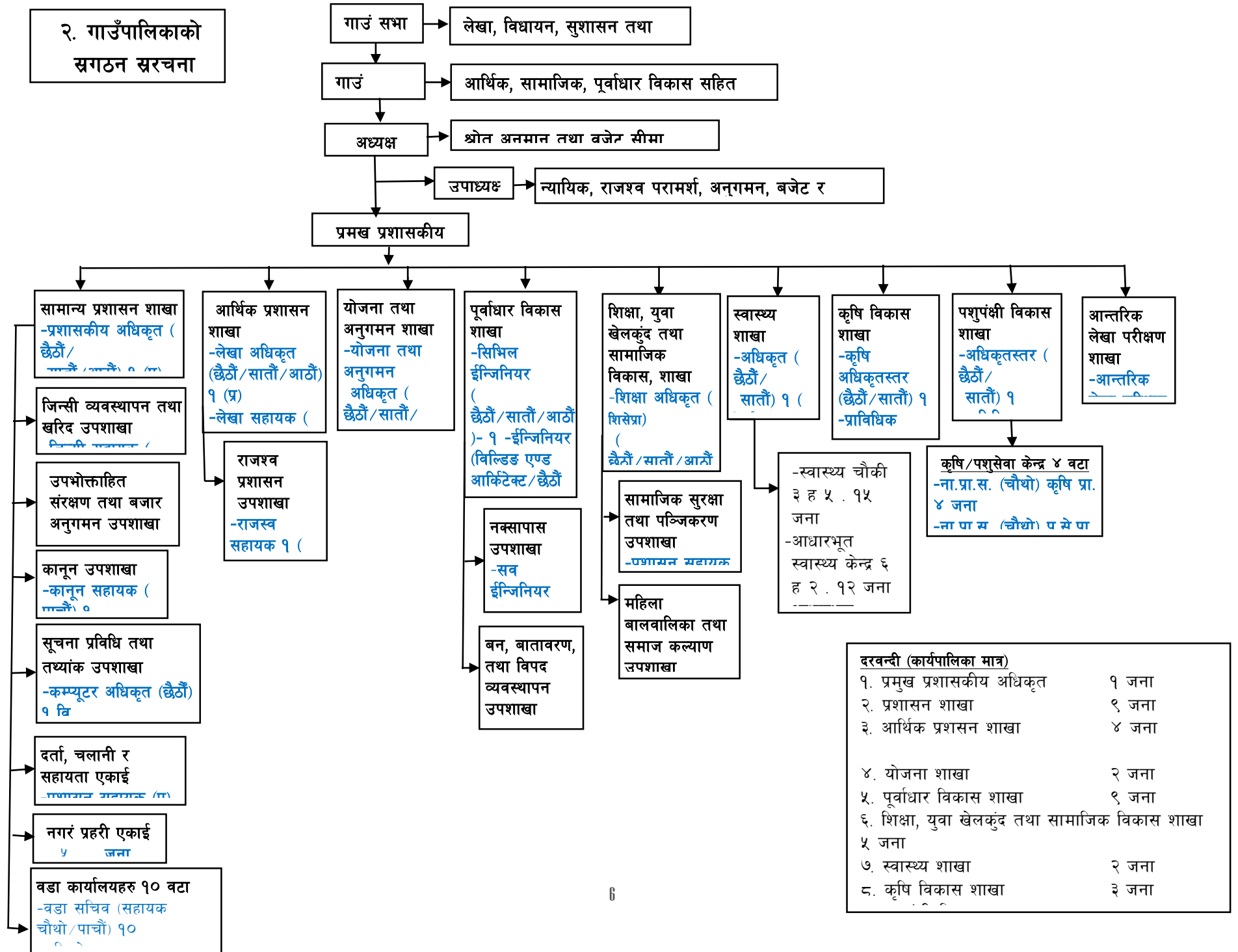
२.९ जनसंख्याको अवस्था

गाउँपालिकाको पारिवारिक सर्भेक्षण २०७८ अनुसार गाउँपालिकाको कुल जनसंख्या ३२,२०७ रहेको छ । राष्ट्रिय जनगणना र गाउँपालिकाको सर्वेक्षण अनुसार औषत जनसंख्या वृद्धिदर ०.२९ प्रतिशत रहेको छ । वडा अनुसार सबैभन्दा बढी जनसंख्या वडा नम्बर २ मा ५०७८ जना अर्थात १५.८ प्रतिशत रहेको छ भने सबैभन्दा कम वडा नम्बर ९ मा २२९० जना अर्थात ६.९ प्रतिशत रहेको छ । पारिवारिक सर्भेक्षण २०७८ अनुसार औसत घरपरिवारको आकार ४.९ जना प्रति परिवार रहेको छ । राष्ट्रिय जनगणना २०६८ र गाउँपालिकाको पारिवारिक सर्भेक्षण २०७८ को जनसंख्याको अवस्थालाई वडागत रूपमा देहाय बमोजिम तालिकामा उल्लेख गरिएको छ :

तालिका ५: जनसंख्या वितरणको अवस्था

वडा नम्बर	जनगणना २०६८ अनुसार					घरपरिवार सर्भेक्षण २०७८ अनुसार				
	घरपरिवार	जनसंख्या			परिवारको आकार	घरपरिवार	जनसंख्या			परिवारको आकार
		पुरुष	महिला	जम्मा			पुरुष	महिला	जम्मा	
१	३९४	११७	११५	२३२	५.७	४५०	१०६	१०४	२१०	४.९१
२	८४९	२२९९	२२९३	४५९२	५.४	९२३	२६००	२४७८	५०७८	५.५०
३	८८४	२००२	१८९३	३८९५	४.४	७७०	१८३४	१७७३	३६०७	४.६६
४	४७४	१२०५	१२४७	२४५२	५.२	५५३	१३०८	१२९८	२६०६	४.७३
५	७६५	१६४७	१७२३	३३७०	४.४	७६५	१७२३	१६४६	३३६९	४.४०
६	४०८	११३१	११६८	२२९९	५.५	४७०	१३४७	१२२४	२५७१	५.४७
७	५१८	१२४७	१२६२	२४७९	४.८	५७३	१४५७	१३९६	२८५३	४.९०
८	४२५	१२००	१२१२	२४१२	५.७	४६७	११८३	११२१	२३०४	४.९३
९	६३१	१५९९	१६२४	३२२३	५.१	६१६	१५९०	१५७७	३१६७	५.१४
१०	८११	२२४३	२२७८	४५२१	५.६	८६२	२२८३	२१४९	४४३२	५.१४
जम्मा	६१६९	१५६६०	१५८१५	३१४७५	५.१	६४४९	१६४४१	१५७६६	३२२०७	४.९९

२. गाउँपालिकाको
स्रगठन स्ररचना



दरबन्दी (कार्यपालिका मात्र)		
१. प्रमुख प्रशासकीय अधिकृत		१ जना
२. प्रशासन शाखा		९ जना
३. आर्थिक प्रशासन शाखा		४ जना
४. योजना शाखा		२ जना
५. पूर्वाधार विकास शाखा		९ जना
६. शिक्षा, युवा खेलकुद तथा सामाजिक विकास शाखा		५ जना
७. स्वास्थ्य शाखा		२ जना
८. कृषि विकास शाखा		३ जना

३. गाउँपालिकाको काम, कर्तव्य र अधिकार

गाउँ कार्यपालिकाको कार्यालयको काम, कर्तव्य र अधिकार

गाउँपालिकाको एकल अधिकार संविधानको अनुसूची-८ मा उल्लेख भए बमोजिम हुनेछ ।

क. सहकारी संस्था

- (१) सहकारी संस्था सम्बन्धी स्थानीय नीति, कानून, मापदण्डको निर्माण, कार्यान्वयन र नियमन,
- (२) बेनीघाट रोराड गाउँपालिकाको भौगोलिक क्षेत्रभित्र सञ्चालन हुने सहकारी संस्थाको दर्ता, अमुमती, खारेजी र विघटन,
- (३) सहकारी वचत तथा ऋण परिचालन सम्बन्धी स्थानीय मापदण्ड निर्धारण र नियमन,
- (४) सहकारी सम्बन्धी राष्ट्रिय, केन्द्रिय, विषयगत, प्रादेशिक र स्थानीय सङ्घ संस्थासँग समन्वय र सहकार्य,
- (५) सहकारी सम्बन्धी स्थानीय तथ्याङ्क व्यवस्थापन र अध्ययन अनुसन्धान,
- (६) स्थानीय सहकारी संस्थाको क्षमता अभिवृद्धि,
- (७) स्थानीय सहकारी क्षेत्रको प्रवर्द्धन, परिचालन र विकास ।

ख. एफ.एम. सञ्चालन

- (१) एकसय वाटसम्मको एफ. एम. रेडियो सञ्चालन अनुमती, नवीकरण, नियमन र खारेजी,
- (२) प्रदेश कानूनको अधीनमा रही एफ.एम. सञ्चालन सम्बन्धी अन्य कार्य ।

ग. स्थानीय कर, सेवा शुल्क तथा दस्तुर

- (१) सङ्घीय तथा प्रदेश कानूनको अधीनमा रही सम्पत्ति कर, घर बहाल कर, घरजग्गा रजिष्ट्रेशन शुल्क, सवारी साधन कर, सेवा शुल्क दस्तुर दस्तुर, पर्यटन शुल्क, विज्ञापन कर, व्यवसाय कर, भूमि कर (मालपोत), मनोरञ्जन कर सम्बन्धी नीति, कानून, मापदण्ड, कार्यान्वयन र नियमन,
- (२) स्थानीय पूर्वाधार तथा सेवाको शुल्क निर्धारण, सङ्कलन र व्यवस्थापन,
- (३) ट्रेकिङ्ग, कायाकिङ्ग, क्यानोनिङ्ग, बञ्जीजिम्प, जिपफ्लायर, र्याफिटिङ्ग, मोटरबोट, केवलकार सेवा लगायत अन्य जल तथा स्थल क्षेत्रमा सञ्चालन हुने नवीन पर्यटकीय सेवा तथा साहसिक खेलको शुल्क,
- (४) जडीबुटी, कवाडी र जिवजन्तु कर निर्धारण तथा सङ्कलन,
- (५) स्थानीय राजस्वको आधार विस्तार तथा प्रवर्द्धन,
- (६) ढुङ्गा, गिट्टी, बालुवा, माटो, काठ दाउरा, जराजुरी, स्लेट, खरीढुङ्गा आदि प्राकृतिक वस्तुको बिक्री तथा निकासी शुल्क दस्तुर सङ्कलन,
- (७) प्रचलित कानून बमोजिम गर्ने सिफारिस, दर्ता, अनुमति, नवीकरण आदिको शुल्क, दस्तुर निर्धारण र सङ्कलन,
- (८) स्थानीय राजस्व प्रवर्द्धनका लागि प्रोत्साहन,
- (९) राजस्व सूचना तथा तथ्याङ्कको आदान प्रदान,

- (१०) सङ्घीय तथा प्रदेश कानूनको अधीनमा रही स्थानीय तहमा राजश्व चुहावट नियन्त्रण सम्बन्धी नीति, कानून, मापदण्ड र नियमन,
- (११) स्थानीय पूर्वाधार सेवा र उपयोगमा सेवा शुल्क दस्तुर सम्बन्धी नीति, कानून, मापदण्ड र नियमन,
- (१२) मालपोत सङ्कलन,
- (१३) कर तथा सेवा शुल्क सम्बन्धी अन्य कार्य ।

घ. स्थानीय सेवाको व्यवस्थापन

- (१) स्थानीय सेवाको व्यवस्थापन सम्बन्धी नीति, मापदण्ड, सेवा शर्त, योजना, कार्यान्वयन र नियमन,
- (२) संविधानको धारा ३०२ को उपधारा (२) बमोजिम समायोजन भएका कर्मचारीको व्यवस्थापन, उपयोग र समन्वय,
- (३) सङ्गठन विकास, जनशक्ति व्यवस्थापन र वृत्ति विकास,
- (४) स्थानीय कानून बमोजिम सङ्गठन तथा व्यवस्थापन सर्वेक्षण गरी सङ्गठन संरचना तथा दरबन्दी निर्धारण,
- (५) स्थानीय सेवाको व्यवस्थापनमा सूचना तथा सञ्चार प्रविधिको उपयोग, प्रवर्द्धन र नियमन,
- (६) जनशक्ति व्यवस्थापन तथा वृत्ति विकास,
- (७) स्थानीय सेवाको व्यवस्थापन सम्बन्धी अन्य कार्य ।

ङ. स्थानीय तथ्याङ्क र अभिलेख सङ्कलन

- (१) स्थानीय तथ्याङ्क सम्बन्धी नीति, कानून, मापदण्ड, योजना, कार्यान्वयन र नियमन,
- (२) आधारभूत तथ्याङ्क सङ्कलन र व्यवस्थापन,
- (३) जन्म, मृत्यु, विवाह, सम्बन्ध विच्छेद, बसाइसराई दर्ता र पारिवारिक लगतको अभिलेख तथा पञ्जीकरण व्यवस्थापन,
- (४) सूचना तथा सञ्चार, प्रविधियुक्त आधारभूत तथ्याङ्कको सङ्कलन र व्यवस्थापन,
- (५) स्थानीय तथ्याङ्क र अभिलेख सङ्कलन सम्बन्धी अन्य कार्य ।

च. स्थानीयस्तरका विकास आयोजना तथा परियोजना

- (१) विकास आयोजना तथा परियोजना सम्बन्धी नीति, कानून, मापदण्ड तर्जुमा, कार्यान्वयन, अनुगमन, मूल्याङ्कन र नियमन,
- (२) आर्थिक, सामाजिक, सांस्कृतिक, वातावरणीय प्रविधि र पूर्वाधारजन्य विकासका लागि आवश्यक आवश्यक आयोजना तथा परियोजनाहरूको तर्जुमा, कार्यान्वयन, अनुगमन तथा मूल्याङ्कन,
- (३) आयोजनाको अध्ययन, अनसन्धान तथा प्रभाव मूल्याङ्कन,
- (४) सम्भाव्य प्राकृतिक श्रोत तथासाधनको पवहचान तथा अधभलेख व्यवस्थापन,
- (५) सङ्घीय तथा प्रदेश कानूनको अधीनमा रही शहरी विकास, बस्ती विकास र भवन सम्बन्धी नीति, कानून, मापदण्ड तथा सो सम्बन्धी योजना तर्जुमा, आयोजना पहिचान, अध्ययन, कार्यान्वयन र नियमन,

- (६) राष्ट्रिय भवन संहिता तथा मापदण्ड बमोजिम भवन निर्माण अनुमती, अनुगमन र नियमन,
- (७) सरकारी भवन, विद्यालय, सामुदायिक भवन, सभागृह र अन्य सार्वजनिक भवन तथा संरचनाको निर्माण र मर्मत सम्भार तथा सञ्चालन र व्यवस्थापन,
- (८) सङ्घीय र प्रदेशस्तरीय आयोजना तथा परियोजनाको कार्यान्वयनमा समन्वय, सहजीकरण र सहयोग,
- (९) सुरक्षित बस्ती विकास सम्बन्धी नीति, योजना, कार्यक्रम तर्जुमा, कार्यान्वयन, अनुगमन, नियमन र मूल्याङ्कन,
- (१०) सार्वजनिक निर्माण कार्यको लागि प्रचलित कानून बमोजिमको “घ”वर्गको इजाजतपत्रको जारी, नवीकरण तथा खारेजी,
- (११) पयटन क्षेत्रको विकास, विस्तार र प्रवर्द्धन सम्बन्धी आयोजनाहरूको पहिचान, कार्यान्वयन, व्यवस्थापन, अनुगमन तथा नियमन,
- (१२) नवीन पर्यटकीय सेवा तथा कार्यहरू सम्बन्धी आयोजनाहरूको पहिचान, कार्यान्वयन, व्यवस्थापन, अनुगमन तथा नियमन,
- (१३) विकास आयोजना तथा परियोजना सम्बन्धी अन्य कार्य ।

छ. आधारभूत र माध्यमिक शिक्षा

- (१) प्रारम्भिक बाल विकास तथा शिक्षा, आधारभूत शिक्षा, अभिभावक शिक्षा, अनौपचारिक शिक्षा, खुला तथा वैकल्पिक निरन्तर सिकाई, सामुदायिक सिकाई र विशेष शिक्षा सम्बन्धी नीति, कानून, मापदण्ड, योजना तर्जुमा कार्यान्वयन, अनुगमन, मूल्याङ्कन र नियमन,
- (२) सामुदायिक, संस्थागत, गुठी र सहकारी विद्यालय स्थापना, अनुमति, सञ्चालन, व्यवस्थापन तथा नियमन,
- (३) प्राविधिक शिक्षा तथा व्यावसायिक तालिमको योजना तर्जुमा, सञ्चालन, अनुगमन, मूल्याङ्कन र नियमन,
- (४) मातृभाषामा शिक्षा दिने विद्यालयको अनुमति, अनुगमन तथा नियमन,
- (५) गाभिएका वा बन्द गरिएका विद्यालयहरूको सम्पत्ति व्यवस्थापन,
- (६) गाउँ शिक्षा समिति गठन तथा व्यवस्थापन,
- (७) विद्यालय व्यवस्थापन समिति गठन तथा व्यवस्थापन,
- (८) विद्यालयको नामाकरण,
- (९) सामुदायिक विद्यालयको जग्गाको स्वामित्व, सम्पत्तिको अभिलेख, संरक्षण र व्यवस्थापन,
- (१०) विद्यालयको गुणस्तर अभिवृद्धि तथा पाठ्यसामग्रीको वितरण,
- (११) सामुदायिक विद्यालयको शिक्षक तथा कर्मचारीको दरबन्दी मिलान,
- (१२) विद्यालयको नक्साङ्कन, अनुमति, स्वीकृति, समायोजन तथा नियमन,
- (१३) सामुदायिक विद्यालयको शैक्षिक पूर्वाधार निर्माण, मर्मत सम्भार, सञ्चालन र व्यवस्थापन,
- (१४) आधारभूत तहको परिक्षा सञ्चालन, अनुगमन तथा व्यवस्थापन,
- (१५) विद्यार्थी सिकाई उपलब्धीको परीक्षण र व्यवस्थापन,

- (१६) निःशुल्क शिक्षा, विद्यार्थी प्रोत्साहन तथा छात्रवृत्तिको व्यवस्थापन,
- (१७) ट्यूसन, कोचिङ्ग जस्ता विद्यालय बाहिर हुने अध्यापन सेवाको अनुमति तथा नियमन,
- (१८) स्थानीयस्तरको शैक्षिक ज्ञान, सीप र प्रविधिको संरक्षण, प्रवर्द्धन र स्तरीकरण,
- (१९) स्थानीय पुस्तकालय र वाचनालयको सञ्चालन तथा व्यवस्थापन,
- (२०) माध्यमिक तहसम्मको शैक्षिक कार्यक्रमको समन्वय र नियमन,
- (२१) सामुदायिक विद्यालयलाई दिने अनुदान तथा सोको बजेट व्यवस्थापन, विद्यालयको आय व्ययको लेखा अनुशासन कायम, अनुगमन र नियमन,
- (२२) शिक्षण सिकाई, शिक्षक र कर्मचारीको तालिम तथा क्षमता विकास,
- (२३) अतिरिक्त शैक्षिक क्रियाकलापको सञ्चालन ।

ज. आधारभूत स्वास्थ्य र सरसफाई

- (१) आधारभूत स्वास्थ्य र सरसफाई तथा पोषण सम्बन्धी नीति, कानून, मापदण्ड, योजनाको तर्जुमा, कार्यान्वयन तथा नियमन,
- (२) आधारभूत स्वास्थ्य, प्रजनन र स्वास्थ्य र पोषण सेवाको सञ्चालन र प्रवर्द्धन
- (३) अस्पताल र अन्य स्वास्थ्य संस्थाको स्थापना तथा सञ्चालन,
- (४) स्वास्थ्य सेवा सम्बन्धी भौतिक पूर्वाधार विकास तथा व्यवस्थापन,
- (५) स्वच्छ खानेपानी तथा खाद्यपदार्थको गुणस्तर र वायु तथा ध्वनीको प्रदूषण नियन्त्रण र नियमन,
- (६) सरसफाई सचेतनाको अभिवृद्धि र स्वास्थ्यजन्य फोहोरमैलाको व्यवस्थापन,
- (७) स्वास्थ्यजन्य फोहोरमैला सङ्कलन, पुनः उपयोग, प्रशोधन, विसर्जन र सोको सेवा शुल्क वनर्धारण र नियमन,
- (८) रक्त सञ्चार सेवा तथा स्थानीय र शहरी स्वास्थ्य सेवा सञ्चालन,
- (९) औषधि पसल सञ्चालन, अनुमति, अनुगमन र नियमन,
- (१०) सरसफाई तथा स्वास्थ्य क्षेत्रबाट निष्कासित फोहोरमैला व्यवस्थापनमा निजी तथा गैरसरकारी क्षेत्रसँग समन्वय, सहकार्य र साभेदारी,
- (११) परिवार नियोजन तथा मातृशिशु कल्याण सम्बन्धी सेवा सञ्चालन, अनुमति, अनुगमन तथा नियमन,
- (१२) महिला तथा बालबालिकाको कुपोषण न्यूनीकरण, रोकथाम, नियन्त्रण र व्यवस्थापन ।

झ. स्थानीय बजार व्यवस्थापन, वातावरण संरक्षण र जैविक विविधता

- (१) स्थानीय व्यापार, वस्तुको माग, आपूर्ति तथा अनुगमन, उपभोक्ता अधिकार तथा हित सम्बन्धी नीति, कानून, मापदण्ड, कार्यान्वयन र नियमन,
- (२) बजार तथा हाट बजार व्यवस्थापन,
- (३) स्थानीय वस्तुहरूको उत्पादन, आपूर्ति तथा निकासी प्रिक्षेपण, मूल्य निर्धारण र अनुगमन,
- (४) स्थानीय व्यापार र वाणिज्य सम्बन्धी पूर्वाधार निर्माण,
- (५) स्थानीय वस्तु र सेवा व्यापारको मूल्य तथा गण र नियमन,

- (६) स्थानीय स्तरका व्यापारिक फर्मको दर्ता, अनमति, नवीकरण, खारेजी अनगमन र नियमन,
- (७) स्थानीय व्यापारको तथ्याङ्क प्रणाली र अध्ययन अनसन्धान,
- (८) निजी तथा गैरसरकारी क्षेत्रसँगसँग समन्वय र सहकार्य,
- (९) स्थानीय व्यापार प्रवर्द्धन, सहजीकरण र नियमन,
- (१०) स्थानीय बौद्धिक सम्पत्तिको संरक्षण, प्रवर्द्धन र अभिलेखाङ्कन,
- (११) उपभोक्ता सचेतना अभिवृद्धि, लक्षित उपभोक्ताको लगत व्यवस्थापन र स्थानीय वस्तु तथा सेवाको गुणस्तर परीक्षण,
- (१२) वातावरण संरक्षण र जैविक विविधता सम्बन्धी स्थानीय नीति, कानून, मापदण्ड योजना तर्जुमा तथा त्यसको कार्यान्वयन, अनुगमन र नियमन,
- (१३) स्थानीयस्तरमा वातावरणीय जोखिम न्यूनीकरण,
- (१४) स्थानीयस्तरमा जनस्वास्थ्यमा प्रतिकूल असर पर्ने किसिमका उपभोग्य वस्तुको बेचबिखन र उपभोग तथा वातावरणीय प्रदुषण र हानिकारक पदार्थहरूको नियन्त्रण, अनुगमन तथा नियमन,
- (१५) स्थानीयस्तरमा सरसफाई तथा फोहरमैला व्यवस्थापन,
- (१६) स्थानीयस्तरमा न्यून कार्बनमुखी तथा वातावरणमैत्री विकास अवलम्बन,
- (१७) स्थानीयस्तरमा हरितक्षेत्रको संरक्षण र प्रवर्द्धन,
- (१८) स्थानीयस्तरमा वातावरण संरक्षण क्षेत्र निर्धारण र व्यवस्थापन,
- (१९) स्थानीय बजार व्यवस्थापन, वातावरण संरक्षण र जैविक विविधता सम्बन्धी अन्य कार्य,

ब. स्थानीय सडक, ग्रामीण सडक, कृषि सडक र सिँचाई

- (१) स्थानीय, ग्रामीण तथा कृषि सडक र सिँचाई सम्बन्धी नीति, कानून, मापदण्ड तथा सो सम्बन्धी योजना तर्जुमा नियमन, कार्यान्वयन, अनुगमन र नियमन,
- (२) स्थानीय, ग्रामीण तथा कृषि सडक, भोलङ्गे पूल, पूलेसा, सिँचाई र तटबन्धन सम्बन्धी गुरुयोजनाको तर्जुमा, कार्यान्वयन, मर्मता सम्भार र नियमन,
- (३) स्थानीयस्तरका सिँचाई प्रणालीको निर्माण, सञ्चालन, रेखदेख, मर्मत सम्भार, स्तरोन्नति, अनुगमन र नियमन,
- (४) यातायात सुरक्षाको व्यवस्थापन र नियमन,
- (५) स्थानीय सडक, ग्रामीण सडक, कृषि सडक सम्बन्धी अन्य कार्य ।

ट. गाउँ सभा, नगर सभा, मेलमिलाप र मध्यस्थताको व्यवस्थापन

- (१) गाउँसभा सम्बन्धी नीति, कानून र कायवाविधि,
- (२) स्थानीय स्तरका विषय क्षेत्रगत नीति तथा रणनीति, आवधिक तथा वार्षिक योजना, कार्यक्रम र बजेट स्वीकृति,
- (३) सभाका समितिहरूको गठन र सञ्चालन,
- (४) स्थानीय तहबीच साभा सरोकार तथा साभेदारीका विषयमा संयुक्त समिति गठन,

- (५) कायपालिका तथा न्यायिकसमितिबाट सभामा प्रस्तुत प्रतिवेदनमाथि छलफल तथा सो सम्बन्धमा आवश्यक निर्देशन,
- (६) विकास योजना तथा कार्यक्रमको प्रभावकारी कार्यान्वयन तथा सुशासनको लागि कार्यपालिकालाई निर्देशन,
- (७) गाउँपालिकालाई आर्थिक व्ययभार पर्ने विषयको नियमन,
- (८) स्थानीय मेलमिलाप र मध्यस्थता,
- (९) गाउँ सभा, मेलमिलाप र मध्यस्थताको व्यवस्थापन सम्बन्धी अन्य कार्य ।

ठ. स्थानीय अभिलेख व्यवस्थापन

- (१) स्थानीय अभिलेख व्यवस्थापन सम्बन्धी नीति, कानून, मापदण्ड, योजनाको निर्माण, कार्यान्वयन, अनुगमन र नियमन,
- (२) जनसाङ्ख्यिक, प्राकृतिक, आर्थिक, सामाजिक, सास्कृतिक, भौतिक पूर्वाधार, रोजगारीको अवस्था, कूल ग्राहस्थ्य उत्पादन, प्रतिव्यक्ति आय, मानव विकास तथा लैङ्गिक सशक्तीकरण सूचकाङ्क, राजश्व तथा आयव्यय समेतको तथ्याङ्क सङ्कलन र प्रशोधन गरी नवीनतम प्रविधियुक्त र राष्ट्रिय तथा स्थानीय सूचना प्रणालीमा आवद्धता र पार्श्व चित्र तथा श्रोत नक्साको अद्यावधिक अभिलेखन,
- (३) सूचना तथा अभिलेख केन्द्रको स्थापना तथा सञ्चालन,
- (४) सार्वजनिक सम्पत्ति, सामुदायिक सम्पत्ति, भवन, सडक, पसल, व्यवसायको विवरण सहितको अद्यावधिक अभिलेख,
- (५) आफ्नो क्षेत्रभित्र सम्पन्न भएका तथा चालु योजनाको विवरण र त्यस्तो योजनाको सम्पत्तिको अद्यावधिक अभिलेखन,
- (६) स्थानीय अभिलेख व्यवस्थापनमा नवीनतम सूचना प्रवर्धको उपयोग,
- (७) स्थानीय अभिलेख व्यवस्थापन सम्बन्धी अन्य कार्य ।

ड. जग्गा धनी दर्ता प्रमाणपत्र वितरण

- (१) स्थानीय जग्गाको नाप नक्सा, कित्ताकाट, हालसाविक, रजिष्ट्रेशन नामसारी तथा दाखिल खारेजी,
- (२) जग्गा धनी दर्ता प्रमाणपुर्जा वितरण तथा लगत व्यवस्थापन,
- (३) भूमिको वर्गीकरण अनुसारको लगत,
- (४) सार्वजनिक प्रयोजनका लागि जग्गा प्राप्ति, मआब्जा निर्धारण तथा वितरणमा समन्वय र सहजीकरण,
- (५) नापी नक्सा तथा जग्गाको स्वामित्व निर्धारण कायमा समन्वय र सहजीकरण,
- (६) जग्गा धनी दर्ता प्रमाण पुर्जा वितरण सम्बन्धी अन्य कार्य ।

ढ. कृषि तथा पशुपालन, कृषि उत्पादन व्यवस्थापन, पशु स्वास्थ्य, सहकारी

- (१) कृषि तथा पशुपालन, कृषि उत्पादन व्यवस्थापन र पशु स्वास्थ्य सम्बन्धी स्थानीय नीति, कानून, मापदण्ड, योजना, कार्यान्वयन, अनुगमन र नियमन,

- (२) कृषि तथा पशुपन्छी बजार सूचना, बजार तथा हाटबजारको पूर्वाधार निर्माण, साना सिंचाई निर्माण, तालिम, प्रविधि प्रसार, प्राविधिक टेवा, कृषि सामग्री आपूर्ति र कृषक क्षमता विकास कार्यक्रमको सञ्चालन, अनुगमन र नियमन,
- (३) कृषि तथा पशुपंक्षीजन्य प्राकृतिक प्रकोप तथा महामारी रोगको नियन्त्रण,
- (४) पशुपंक्षी चिकित्सा सेवाको व्यवस्थापन,
- (५) कृषि वातावरण संरक्षण तथा जैविक विविधताको संरक्षण र प्रवर्द्धन,
- (६) पशुनश्ल सुधार पद्धतिको विकास र व्यवस्थापन,
- (७) उच्च मूल्ययुक्त कृषिजन्य वस्तुको प्रवर्द्धन, विकास तथा बजारीकरण
- (८) स्थानीय चरन तथा खर्क विकास र व्यवस्थापन,
- (९) पशु आहारको गुणस्तर नियमन,
- (१०) स्थानीयस्तरमा पशुपंक्षी सम्बन्धी तथ्याङ्कको व्यवस्थापन र सूचना प्रणाली,
- (११) पशु बधशाला र शीत भण्डारणको व्यवस्थापन र नियमन,
- (१२) पशुपंक्षी सम्बन्धी बीमा र कर्जा सहजीकरण,
- (१३) पशुपालन तथा पशु स्वास्थ्य सम्बन्धी अन्य कार्य ।

ण. जेष्ठ नागरिक, अपाङ्गता भएका व्यक्ति र अशक्तहरूको व्यवस्थापन

- (१) सङ्घ प्रदेश कानूनको अधीनमा रही सामाजिक सुरक्षा कार्यक्रमको कार्यान्वयन, सञ्चालन तथा व्यवस्थापन,
- (२) जेष्ठ नागरिक, अपाङ्गता भएका व्यक्ति तथा असहायको लगत अद्यावधिक, परिचयपर वितरण, सामाजिक सुरक्षा तथा सुविधाको व्यवस्थापन तथा वितरण,
- (३) जेष्ठ नागरिक क्लव, दिवा सेवा केन्द्र, भेटघाट स्थल, आश्रय केन्द्रको सञ्चालन तथा व्यवस्थापन,
- (४) सङ्घ तथा प्रदेशसँगको समन्वयमा अपाङ्गता पुनर्स्थापना केन्द्र, ज्येष्ठ नागरिक केन्द्र तथा अशक्त स्याहार केन्द्रको सञ्चालन र व्यवस्थापन,
- (५) सडक बालबालिका, अनाथ, असहाय, अशक्तर मानसिक असन्तुलन भएका व्यक्तिहरूको पुनर्स्थापना केन्द्रको सञ्चालन, व्यवस्थापन, अनुगमन र नियमन,
- (६) ज्येष्ठ नागरिक, अपाङ्गता भएका व्यक्ति र अशक्तहरूको व्यवस्थापन सम्बन्धी अन्य कार्य

त. बेरोजगारको तथ्याङ्क सङ्कलन

- (१) रोजगार तथा बेरोजगार श्रमशक्तिको तथ्याङ्क सङ्कलन, प्रशोधन र सूचना प्रणालीको स्थापना,
- (२) स्थानीयस्तरमा रहेका स्वदेशी तथा विदेशी श्रमिकको लगत सङ्कलन तथा सूचना व्यवस्थापन,
- (३) विभिन्न क्षेत्र तथा विषयका दक्ष जनशक्तिको तथ्याङ्क सङ्कलन तथा व्यवस्थापन,
- (४) सुरक्षित वैदेशिक रोजगारी र वैदेशिक रोजगारीमा रहेका श्रमशक्तिको सूचना तथा तथ्याङ्कको सङ्कलन तथा व्यवस्थापन,
- (५) रोजगार सूचना केन्द्रको व्यवस्थापन तथा सञ्चालन,
- (६) वैदेशिक रोजगारीमा जाने श्रमशक्तिको लागि वित्तीय साक्षरता र सीपमूलक तालीमको सञ्चालन,

- (७) वैदेशिक रोजगारीबाट फर्केका व्यक्तिहरूको सामाजिक पूनः एकीकरण,
- (८) वैदेशिक रोजगारीबाट प्राप्त ज्ञान, सीप र उद्यमशीलताको उपयोग,
- (९) बेरोजगारको तथ्याङ्क सङ्कलन सम्बन्धी अन्य कार्य,

थ. कृषि प्रसारको व्यवस्थापन, सञ्चालन र नियन्त्रण

- (१) कृषि प्रसार सम्बन्धी स्थानीय नीति, कानून, मापदण्ड, योजना, कार्यान्वयन, अनुगमन र नियमन,
- (२) कृषि प्रसार तथा जनशक्तिको प्रक्षेपण, व्यवस्थापन र परिचालन,
- (३) कृषकहरूको क्षमता अभिवृद्धि, प्राविधिक सेवा, टेवा, सीप विकास र सशक्तीकरण,
- (४) कृषि बिउविजन, नश्ल, मलखाद र रसायन तथा औषधिहरूको आपूर्ति, उपयोग र नियमन,
- (५) कृषक समूह, कृषि सहकारी र कृषिसम्बन्धीस्थानीयसङ्घ संस्थाहरूको समन्वय, व्यवस्थापन र नियमन,
- (६) स्थानीयस्तरमा कृषि सम्बन्धी प्रविधिको संरक्षण र हस्तान्तरण,
- (७) कृषि सम्बन्धी सूचनाको प्रचारप्रसार,
- (८) स्थानीयस्तरका स्रोत केन्द्रहरूको विकास र व्यवस्थापन,
- (९) प्राङ्गारिक खेती तथा मलको प्रवर्द्धन र प्रचार प्रसार,
- (१०) कृषि प्रसारको व्यवस्थापन, सञ्चालन र नियन्त्रण सम्बन्धी अन्य कार्य ।

द. खानेपानी, साना जलविद्युत आयोजना, बैकल्पिक उर्जा

- (१) स्थानीय खानेपानी सम्बन्धी नीति, कानून, मापदण्ड, योजना, कार्यान्वयन र नियमन,
- (२) खानेपानी महसुल निर्धारण र खानेपानी सेवा व्यवस्थापन,
- (३) एक मेगावाट सम्मका जलविद्युत आयोजना सम्बन्धी स्थानीयस्तरको नीति, कानून, मापदण्ड, योजना तर्जुमा, कार्यान्वयन, अनुगमन र नियमन,
- (४) स्थानीय तहमा बैकल्पिक उर्जा सम्बन्धी नीति, कानून, मापदण्ड, योजना तर्जुमा, कार्यान्वयन नियमन,
- (५) स्थानीय विद्युत वितरण प्रणाली र सेवाको व्यवस्थापन, सञ्चालन, अनुगमन र नियमन,
- (६) स्थानीय तहमा बैकल्पिक उर्जा सम्बन्धी प्रविधि विकास र हस्तान्तरण, क्षमता अभिवृद्धि र प्रवर्द्धन,
- (७) खानेपानी, साना जलविद्युत आयोजना तथा बैकल्पिक उर्जा सम्बन्धी अन्य कार्य ।

(ध) विपद् व्यवस्थापन

- (१) विपद् व्यवस्थापन सम्बन्धी स्थानीय नीति, कानून, मापदण्ड, योजनाको कार्यान्वयन, अनुगमन र नियमन,
- (२) स्थानीयस्तरमा विपद् पूर्वा तयारी तथा प्रतिकार्य योजना, पूर्व सूचना प्रणाली, खोज तथा उद्धार, राहत सामाग्रीको पूर्व भण्डारण, वितरण र समन्वय ,
- (३) स्थानीय तटबन्ध, नदी र पहिरोको नियन्त्रण तथा नदीको व्यवस्थापन र नियमन,
- (४) विपद् जोखिम क्षेत्रको नक्साङ्कन तथा बस्तीहरूको पहिचान र स्थानान्तरण,

- (५) विपद् व्यवस्थापनमा सङ्घ, प्रदेश र स्थानीय समुदाय, संङ्घ, संस्था तथा निजी क्षेत्रसँग सहयोग, समन्वय र सहकार्य,
- (६) विपद् व्यवस्थापन कोषको स्थापना तथा सञ्चालन र स्रोत साधनको परिचालन,
- (७) विपद् जोखिम न्यूनीकरण सम्बन्धी स्थानीयस्तरका आयौनाको तर्जुमा, कार्यान्वयन, अनुगमन र नियमन,
- (८) विपद् पश्चात स्थानीयस्तरको पुनर्स्थापना र पुनर्निर्माण,
- (९) स्थानीय स्तरको विपद् सम्बन्धी तथ्याङ्क व्यवस्थापन र अध्ययन अनुसन्धमा,
- (१०) स्थानिय आपतकालीन कार्य सञ्चालन प्रमाणली,
- (११) समुदायमा आधारित विपद् व्यवस्थापन सम्बन्धी कार्यक्रमको सञ्चालन,
- (१२) विपद् व्यवस्थापन सम्बन्धी अन्य कार्य ।

न. जलाधार, बन्यजन्तु, खानी तथा खनिज पदार्थको संरक्षण

- (१) जलाधार, बन्यजन्तु, खानी तथा खनिज पदार्थको संरक्षण सम्बन्धी स्थानीय नीति, कानून, मापदण्ड, तथा योजनाको कार्यान्वयन र नियमन ,
- (२) पानी मुहानको संरक्षण
- (३) सामुदायिक भू-संरक्षण र सोमा आधारित आय आर्जन कार्यक्रम,
- (४) भू-संरक्षण र जलाधार व्यवस्थापनजन्य सामुदायिक अनुकूलन,
- (५) खानी तथा खनिज पदार्थ सम्बन्धी सूचना तथा तथ्याङ्क सङ्कलन,
- (६) बहुमूल्य धातु, पत्थर तथा खनिज पदार्थको संरक्षण र सम्बन्धनमा सहयोग,
- (७) ढुङ्गा, गिट्टी, बालुवा, माटो तथा स्लेट जस्ता बस्तु सर्वेक्षण, उत्सखनन् तथा उपयोगको, अनुमति नवीकरण, खारेजी र व्यवस्थापन,
- (८) भौगर्भिक नक्सा प्रकाशन ।

प. भाषा, संस्कृति र ललितकलाको संरक्षण र विकास

- (१) भाषा, संस्कृति र ललितकलाको संरक्षण र विकास सम्बन्धी स्थानीय स्तरको नीति, कानून, मापदण्ड, योजना, कार्यान्वयन, अनुगमन र नियमन,
- (२) पुरातत्त्व, प्राचीन स्मारक तथा सङ्ग्रहालयको संरक्षण, सम्भार, प्रवर्द्धन र विकास,
- (३) परम्परागत जात्रा तथा पर्वको सञ्चालन र व्यवस्थापन,
- (४) प्रचलित कानून विरुद्धका कुरीति तथा कुसंस्कार विरुद्ध सामाजिक परिचालन सम्बन्धी कार्य,
- (५) भाषा, संस्कृति र ललितकलाको संरक्षण र विकास सम्बन्धी अन्य कार्य,

गाउँपालिका तथा नगरपालिकाले संङ्घ तथा प्रदेशसँगको सहयर्कामा प्रयोग गर्ने साभ्का अधिकार संविधानको अनुसूची-९ मा उल्लेख भए बमोजिम हुनेछ । अन्य काम कर्तव्य र अधिकारमा

क. खेलकुद र पत्रपत्रिका

- (१) स्थानीय स्तरका खेलकुदको संरचनाको पूर्वाधार निर्माण, सञ्चालन तथा विकास ,
- (२) स्थानीय स्तरका खेलकुद प्रशासन तथा संङ्घ सस्थाको नियमन र समन्वय,

- (३) खेलकुदको विकास प्रवर्द्धन,
- (४) खेलकुद प्रतियोगिता आयोजना र सहभागीता,
- (५) खेलकुद सम्बन्धी पूर्वाधारको विकास,
- (६) स्थानीय तहका पत्रपत्रिकाको दर्ता, अभिलेख तथा नियमन ।

ख. स्वास्थ्य

- (१) संङ्घीय तथा प्रदेश स्तरीय लक्ष्य र मापदण्ड बमोजिम स्थानीय स्तरको स्वास्थ्य सम्बन्धी लक्ष्य र गुणस्तर निर्धारण ।
- (२) जनरल अस्पताल, नर्सिङ होम, निदान केन्द्र तथा अन्य स्वास्थ्य संस्थाको र क्लिनिक दर्ता, सञ्चालन, अनुमति र नियमन,
- (३) स्थानीय स्तरमा औषधिजन्य बनस्पति, जडीबुटी, अन्य औषधिजन्य वस्तुको उत्पादन, प्रशोधन र वितरण,
- (४) स्वास्थ्य बीमा लगायतका सामाजिक सुरक्षा कार्यक्रमको व्यवस्थापन,
- (५) स्थानीय स्तरमा औषधि तथा अन्य मेडिकल उत्पादनहरूको न्यूनतम मूल्य निर्धारण र नियमन,
- (६) स्थानीय स्तरमा औषधिको उचित प्रयोग र सुक्ष्मजीव निरोधक प्रतिरोध न्यूनीकरण,
- (७) स्थानीय स्तरमा औषधी र स्वास्थ्य उपकरणको खरिद, भण्डारण र वितरण ,
- (८) स्थानीयस्तरमा स्वास्थ्य सूचना प्रणालीको व्यवस्थापन,
- (९) स्थानीयस्तरमामा जनस्वास्थ्य निगरानी (पब्लिक हेल्थ सर्भेलेन्स)
- (१०) स्थानीय स्तरको प्रवर्द्धनात्मक, प्रतिकारात्मक, उपचारात्मक, पुनर्स्थापनात्मक र प्यालिएटिभ स्वास्थ्य सेवाको सञ्चालन,
- (११) स्वस्थ जीवनशैली, पोषण, शारीरिक व्यायाम, योग अभ्यास, स्वास्थ्य बृत्तको पालना, पञ्चकर्म लगायतका जनस्वास्थ्य सेवाको प्रवर्द्धन,
- (१२) जुनोटिकर कीटजन्य रोगको नियन्त्रण तथा व्यवस्थापन,
- (१३) सुर्ती, मदिरा र लागू पदार्थजन्य वस्तुको प्रयोग नियन्त्रण तथा सचेतना अभिवृद्धि,
- (१४) आयुर्वेदक, युनानी, आम्ची, होमियोप्याथिक, प्राकृतिक चिकित्सा लगायतका परम्परागत स्वास्थ्य उपचार सेवाको व्यवस्थापन,
- (१५) जनस्वास्थ्य, आपतकालीन स्वास्थ्य तथा महामारीको नियन्त्रण योजना र कार्यान्वयन,
- (१६) रोगको नियन्त्रण तथा रोकथाम,
- (१७) आकस्मिक स्वास्थ्य सेवा प्रवाह तथा स्थानीय सेवाको व्यवस्थापन ।

ग. विद्युत, खानेपानी तथा सिँचाइ जस्ता सेवाहरू

- (१) विद्युत वितरण प्रणाली र सेवाको व्यवस्थापन,
- (२) खानेपानी महसुल निर्धारण र खानेपानी सेवाको व्यवस्थापन,
- (३) स्थानीय साना सतह तथा भूमिगत सिँचाइ प्रणालीको सञ्चालन तथा मर्मत सम्भार, सेवा शुल्क निर्धारण र सङ्कलन सम्बन्धी व्यवस्थापन ।

घ. सेवा शुल्क, दस्तुर, दण्ड जरिबाना तथा प्राकृतिक स्रोतबाट प्राप्त रोयल्टी, पर्यटन शुल्क

- (१) स्थानीय सेवा शुल्क, दस्तुर, दण्ड जरिबाना सम्बन्धी नीति, कानून, मापदण्ड योजना तर्जुमा, कार्यान्वयन र नियमन,
- (२) प्राकृतिक स्रोत साधन र सेवा शुल्क, रोयल्टी सङ्कलन, समन्वय र नियमन,
- (३) खनिज पदार्थको उत्खनन् र सो सम्बन्धी रोयल्टी सङ्कलन,
- (४) सामुदायिक वनको सञ्चालन र व्यवस्थापनबाट प्राप्त रोयल्टी सङ्कलन,
- (५) पानीघट्ट, कुलो, पैनी जस्ता सेवा सञ्चालनबाट प्राप्त रोयल्टी सङ्कलन ।

ड. वन, जङ्गल, वन्यजन्तु, चराचुरुङ्गी, जल उपयोग, वातावरण, पर्यावरण तथा जैविक विविधता

- (१) वन, जङ्गल, वन्यजन्तु, चराचुरुङ्गी, जल उपयोग, वातावरण, पर्यावरण तथा जैविक विविधता सम्बन्धी स्थानीय नीति, कानून, मापदण्ड, योजना, कार्यान्वयन, अनुगमन र नियमन,
- (२) स्थानीयस्तरमा सामुदायिक, ग्रामीण तथा शहरी, धार्मिक, कबुलियती र साभेदारी वनको संरक्षण, सम्वर्द्धन, उपयोग, अनुगमन र नियमन तथा वन उपभोक्ता समूहको व्यवस्थापन,
- (३) मध्यवर्ती क्षेत्रको सामुदायिक, धार्मिक र कबुलियती वनको व्यवस्थापन,
- (४) स्थानीयस्तरमा नदी किनार, नदी उकास, नहर किनार तथा सडक किनारमा वृक्षारोपण व्यवस्थापन,
- (५) स्थानीयस्तरमा निजी वनको प्रवर्द्धन, अनुगमन र नियमन,
- (६) स्थानीयस्तरमा सार्वजनिक खाली जग्गा, पाखा वा क्षेत्रमा वृक्षारोपण, सम्भार, उपयोग र व्यवस्थापन,
- (७) स्थानीयस्तरमा जडीबुटी तथा अन्य गैरकाष्ठ वन पैदावार सम्बन्धी सर्वेक्षण, उत्पादन, सङ्कलन, प्रवर्द्धन, प्रशोधन र बजार व्यवस्थापन,
- (८) वनबीउ बगैचा स्थापना, व्यवस्थापन र प्रवर्द्धन,
- (९) नर्सरी स्थापना, बिरुवा उत्पादन, वितरण, रोपण र प्रवर्द्धन,
- (१०) वन्यजन्तु र चराचुरुङ्गी को संरक्षण, व्यावसायिक पालन, उपयोग र अनुगमन,
- (११) मानव तथा वन्यजन्तु बीचको द्वन्द्व व्यवस्थापन,
- (१२) स्थानीय प्राणी उद्यान (चिडियाखाना) को स्थापना र सञ्चालन,
- (१३) स्थानीय वन्यजन्तु पर्यटन र आयआर्जन,
- (१४) स्थानीयस्तरमा आखेटोपहारको व्यवस्थापन,
- (१५) स्थानीयस्तरमा वन, वन्यजन्तु तथा चराचुरुङ्गी को अभिलेखाङ्कन र अध्ययन अनुसन्धान,
- (१६) विश्वसम्पदा सूचीमा परेका स्मारक र पुरातात्विक र महत्वका वन, सीमसार क्षेत्र, तटवर्ती क्षेत्रका जग्गा सम्बन्धी लगत,
- (१७) मिचाहा प्रजातिको नियन्त्रण,
- (१८) स्थानीयस्तरको जोखिम न्यूनीकरण,
- (१९) जैविक विविधताको अभिलेखाङ्कन,

- (२०) स्थानीयस्तरमा हरियाली प्रवर्द्धन,
- (२१) स्थानीय साना जल उपयोग सम्बन्धी क्षेत्रगत अयोजना तर्जुमा, कार्यान्वयन, अनुगमन र अनुगमन,
- (२२) रैथाने प्रजातिको संरक्षण र प्रवर्द्धन,
- (२३) स्थानीयस्तरमा वातावरणीय जोखिम न्यूनीकरण,
- (२४) स्थानीयस्तरमा प्रदूषण नियन्त्रण र हानिकारक पदार्थहरूको नियमन तथा व्यवस्थापन,
- (२५) स्थानीयस्तरमा न्यून कार्बनमुखी तथा वातावरणमैत्री विकास अवलम्बन,
- (२६) स्थानीयस्तरमा वातावरण संरक्षण क्षेत्र निर्धारण र व्यवस्थापन ।

च. सामाजिक सुरक्षा र गरिबी निवारण

- (१) सामाजिक सुरक्षा तथा गरिबी निवारण सम्बन्धी स्थानीय नीति, कानून, मापदण्ड, नियमन र अध्ययन अनुसन्धान,
- (२) लक्षित समूह सम्बन्धी स्थानीय योजना, कार्यक्रम, स्रोत परिचालन र व्यवस्थापन,
- (३) सामाजिक सुरक्षाको कार्यान्वयनको लागि सङ्घ, प्रदेश र स्थानीय सङ्घ संस्था सँग सम्पर्क, समन्वय र सहकार्य,
- (४) सामाजिक सुरक्षा सम्बन्धी स्थानीय तथ्याङ्क र सूचना व्यवस्थापन,
- (५) गरिब घरपरिवार पहिचान सम्बन्धी स्थानीय सर्वेक्षण, सूचना व्यवस्थापन र नियमन,
- (६) स्थानीय सामाजिक सुरक्षा योजना र व्यवस्थापन ।

छ. व्यक्तिगत घटना, जन्म, मृत्यु, विवाह र तथ्याङ्क

- (१) व्यक्तिगत घटना (जन्म, मृत्यु, विवाह, बसाइँ“सराइ, सम्बन्ध विच्छेद र धर्मपुत्र र धर्मपुत्री) को दर्ता,
- (२) व्यक्तिगत घटनाको स्थानीय तथ्याङ्क सम्बन्धी नीति, कानून, मापदण्ड, योजना, कार्यान्वयन र नियमन,
- (३) व्यक्तिगत घटनाको अभिलेख व्यवस्थापन र प्रतिवेदन ।

ज. स्थानीयस्तरमा पुरातत्व, प्राचीन स्मारक र सङ्ग संरक्षण, सम्बर्द्धन र पुनः निर्माण ।

झ. सुकुम्बासी व्यवस्थापन

- (१) सुकुम्बासीको पहिचान र अभिलेख व्यवस्थापन,
- (२) सुकुम्बासी सम्बन्धी जीविकोपार्जन र बसोबास व्यवस्थापन ।

ब. प्राकृतिक स्रोतबाट प्राप्त रोयल्टी

- (३) प्राकृतिक स्रोतबाट प्राप्त हुने रोयल्टी सम्बन्धी नीति, कानून, मापदण्ड तथा नियमन,
- (४) प्राकृतिक स्रोतबाट प्राप्त हुने रोयल्टीको सङ्कलन तथा बाँडफाँट ।

ट. सवारी साधन अनुमति

- (१) यातायात व्यवस्थापन सम्बन्धी स्थानीय नीति, कानून, मापदण्ड, योजना, कार्यान्वयन र नियमन,

- (२) स्थानीय सार्वजनिक यातायातको रुट निर्धारण, अनुमति, नवीकरण, खारेजी, सेवाको गुणस्तर, भाडा दर निर्धारण र नियमन,
- (३) वातावरणमैत्री, जलवायु परिवर्तन अनुकूलन, विपद् जोखिम संवेद्य, अपाङ्गता र लैङ्गिकमैत्री यातायात प्रणालीको स्थानीय तहमा प्रवर्द्धन ।

ठ. संघ, संस्था दर्ता तथा नविकरण

- (१) संघ, संस्था परिचालन सम्बन्धी स्थानीय नीति, कानून, मापदण्ड, योजना, कार्यान्वयन र नियमन,
- (२) स्थानीय स्तरका संघ, संस्थाको दर्ता तथा नविकरण ।

उल्लिखित अधिकारका अतिरिक्त गाउँपालिकाका अन्य काम, कर्तव्य र अधिकार देहाय बमोजिम हुनेछ :-

क. भूमि व्यवस्थापन

- (१) सङ्घीय तथा प्रदेश कानूनको अधीनमा रही स्थानीयस्तरको भू-उपयोग नीति, योजना, कार्यक्रम तर्जुमा र कार्यान्वयन,
- (२) सङ्घीय तथा प्रदेशको मापदण्डको अधीनमा रही व्यवस्थित बस्ती विकासका कार्यक्रमको तर्जुमा र कार्यान्वयन, एकीकृत बस्ती विकासका लागि जग्गाको एकीकरण तथा जग्गा विकास र व्यवस्थापन,
- (३) स्थानीयस्तरमा अव्यवस्थित बसोबास व्यवस्थापन ।

ख. सञ्चार सेवा

- (१) सङ्घीय तथा प्रदेश कानूनको अधीनमा रही स्थानीय क्षेत्रभित्र इन्टरनेट सेवा, टेलिसेन्टर, केबुल तथा तारविहीन टेलिभिजन प्रसारणको अनुमति, नवीकरण र नियमन,
- (२) स्थानीय क्षेत्रमा सूचना प्रविधिको विकास र प्रवर्द्धन गर्ने ।

ग. यातायात सेवा

- (१) स्थानीय बस, ट्रली बस, ट्राम जस्ता मध्यम क्षमताका मास ट्राञ्जिट प्रणालीको नीति, मापदण्ड, योजना, कार्यान्वयन, अनुगमन र नियमन,
- (२) राष्ट्रिय रेल पूर्वाधारको उपयोग तथा महानगरीय क्षेत्रभित्र शहरी रेल सेवाको सञ्चालन, व्यवस्थापन, मर्मत सम्भार, समन्वय, साभेदारी र सहकार्य ।

घ. लघु, घरेलु तथा साना उद्योग

- (१) लघु, घरेलु र साना उद्योगको दर्ता, नविकरण, खारेजी नियमन, विकास प्रवर्द्धन र व्यवस्थापन,
- (२) उद्यमशिलताको विकास र प्रवर्द्धन ।

वडा समितिको काम, कर्तव्य र अधिकार:

क. वडाभित्रका योजना तर्जुमा, कार्यान्वयन तथा अनुगमन

- (१) सहभागितामूलक योजना तर्जुमा प्रणाली अनुसार बस्ती वा टोलस्तरबाट योजना तर्जुमा प्रक्रिया अबलम्वन गरी बस्ती तथा टोलस्तरीय योजनाको माग सङ्कलन, प्रथमिकिकरण तथा छनोट गर्ने,
- (२) टोल विकास संस्थाको गठन र परिचालन तथा वडाभित्र सञ्चालन हुने योजनाहरूका लागि उपभोक्ता समितिको गठन तथा सोको अनुगमन गर्ने,

(३) वडाभित्रका योजना तथा भौतिक पूर्वाधारको संरक्षण, मर्मत सम्भार, रेखदेख तथा व्यवस्थापन गर्ने,

ख. तथ्याङ्क अद्यावधिक तथा संरक्षण

(१) निजी घर तथा घर परिवारको लगत राख्ने,

(२) ऐतिहासिक परातातत्विक, सांस्कृतिक तथा धार्मिक महत्वका सम्पदा, प्रचिन स्मारक, सार्वजनिक तथा सामुदायीक भवन, सार्वजनिक, ऐलान, प्रती जग्गाको लगत राख्ने तथा संरक्षण गर्ने,

(३) खुला क्षेत्र,घाट, चोक,पाटी, पौवा, सत्तल, धर्मशाला, धार्मिक तथा सांस्कृतिकस्थल, डाँडापाखा, चरनक्षेत्र, पानीको मुल, पोखरी, तलाउ, इनार, कुवा, धारा,दुङ्गेधारा, गुठीघर, बाटो, सडक, पुल पुलेसा,कुलो नहर, पानी घट्ट, मिलको तथ्याङ्क संकलन गरी अद्यावधिक लगत राख्ने संरक्षण गर्ने र खण्डीकृत तथ्याङ्क र सुचना सहितको वडाको पाश्र्वर्चिण तयार तथा अद्यावधिक गर्ने,

ग. विकास कार्य

(१) बाल उद्यानको व्यवस्था गर्ने,

(२) अनौपचारिक शिक्षा कार्यक्रम, शिशु स्याहार तथा प्रारम्भिक बाल विकास केन्द्र सञ्चालन र व्यवस्थापन गर्ने,

(३) पुस्तकालय, वाचनालय, सामुदायिक सिकाइ केन्द्र, बालक्लव तथा बालसञ्जालको सञ्चालन र व्यवस्थापन गर्ने,

(४) वडा तहको स्वास्थ्य संस्था तथा सेवाको व्यवस्थापन गर्ने,

(५) खोप सेवा कार्यक्रमको सञ्चालन, व्यवस्थापन तथा समन्वय गर्ने,

(६) पोषण कार्यक्रमको सञ्चालन तथा समन्वय गर्ने,

(७) वडा तहमा स्वास्थ्य जनचेतना विकास तथा स्वास्थ्य सूचना कार्यक्रमको सञ्चालन गर्ने,

(८) शहरी तथा ग्रामीण स्वास्थ्य क्लिनिकको सञ्चालन गर्ने, गराउने,

(९) सार्वजनिक शौचालय, स्तन गृह तथा प्रतिकालयको निर्माण र व्यवस्थापन गर्ने, गराउने,

(१०) वडास्तरीय सामुदायिक धाराको प्रबन्ध, कुवा, इनार तथा पोखरीको निर्माण, संरक्षण र गुणस्तर नियमन गर्ने,

(११) घरबाट निस्कासन हुने फोहरमैला संकलन र व्यवस्थापन, चोक तथा गल्लीहरुको सरसफाई, ढल निकास, मरेको जनावरको व्यवस्थापन,सतही पानीको निकास तथा पानीको स्रोत संरक्षण गर्ने, गराउने

(१२) कृषि तथा फलफूल नसरीको स्थापना, समन्वय र प्रवर्द्धन तथा वडास्तरीय अगूवा कृषक तालिमको अभिमूखिकरण गर्ने,

(१३) कृषि बीउ विजन, मल तथा औषधिको माग सङ्कलन गर्ने,

(१४) कृषिमा लाग्ने रोगहरुको विवरण सङ्कलन गर्ने,

(१५) पशुपक्षी विकास तथा छाडा चौपायाको व्यवस्थापन,

(१६) वडाभित्रको चरनक्षेत्र संरक्षण तथा व्यवस्थापन गर्ने,

(१७) स्थानीय समुदायका चाडपर्व, भाषा संस्कृतिको विकासको लागि कला, नाटक, जनचेतनामूलक तथा सांस्कृतिक कार्यक्रम गर्ने, गराउने,

- (१८) स्थानीय मौलिकता भल्किने सांस्कृतिक रीतिरिवाजलाई संरक्षण तथा प्रवर्द्धन गर्ने,
- (१९) वडाभित्र खेलकुद पूर्वाधारको विकास गर्ने,
- (२०) अन्तरविद्यालय तथा क्लव मार्फत खेलकुद कार्यक्रमको गने गराउने,सञ्चालन गर्ने गराउने,
- (२१) वडा क्षेत्रभित्रको बाटोघाटो चालु अवस्थामा राख्नेतथा राख्न सहयोग गर्ने,
- (२२) वडाभित्रका सडक अधिकाक्षेत्रमा अवरोध र अतिक्रमण गर्न नदिने,
- (२३) बाटोघाटोमा बाढी, पहिरो, हूरी तथा प्राकृतिक प्रकोपबाट उत्पन्न अवरोध पन्छाउने,
- (२४) घरेलु उद्योगको लगत सङ्कलन तथा सम्भाव्यता पहिचान गर्ने,
- (२५) वडाभित्र घरेलु उद्योगको प्रवर्द्धन गर्ने,
- (२६) प्रचलित कानून बमोजिम व्यक्तिगत घटना दर्ता, अद्यावधिक तथा सोको अभिलेख सङ्कलन तथा संक्षण गर्ने,
- (२७) व्यक्तिगत घटना दर्ता सम्बन्धी जनचेतना कार्यक्रम सञ्चालन गर्ने,
- (२८) सामाजिक सुरक्षा भत्ता वितरण तथा अभिलेख अद्यावधिक गर्ने,
- (२९) वडालाई बालमैत्री बनाउने,
- (३०) वडाभित्र आर्थिक तथा सामाजिक रूपमा पछि परेका महिला, बालबालिका, दलित, अपाङ्गता भएका व्यक्ति, जेष्ठ नागरिक, अल्पसंख्यक, सीमान्तकृत समुदायको अभिलेख राखी सामाजिक र आर्थिक उत्थान सम्बन्धी काम गर्ने,
- (३१) विभिन्न समुदायबिच सामाजिक सदभाव र सौहादता कायम गर्ने,
- (३२) बालविवाह, बहुविवाह, लैङ्गिक हिंसा, छुवाछुत, दाहिजो तथा हलिया प्रथा, छाउपडी, कमलरी प्रथा, बालश्रम, मानव बेचबिखन जस्ता सामाजिक कुरुरी र अन्धविश्वासको अन्त्य गर्ने, गराउने,
- (३३) प्रचलित कानूनको अधीनमा रही मालपोत तथा भूमि कर, व्यवसाय कर, वहाल कर, विज्ञापन कर, सःशुल्क पार्किङ्ग, नयाँ व्यवसाय दर्ता, सिफारिस दस्तूर, सवारी साधन कर, मनोरञ्जन करको लेखाजोखा र सङ्कलन गरी सम्बन्धित गाउँपालिका वा नगरपालिकामा प्रतिवेदन सहित रकम बूझाउने,
- (३४) अशक्त विरामी भएको बेवारिस वा असहाय व्यक्तिलाई नजिकको अस्पताल वा स्वास्थ्य केन्द्रमा पुऱ्याई औषधोपचार गराउने,
- (३५) असहाय वा बेवारिस व्यक्तिको मृत्यु भएमा निजको दाह संस्कारको व्यवस्था मिलाउने,
- (३६) सडक बालबालिकाको उद्धार र पूनस्थापनाको लागि लथत संकलन गर्ने,
- (३७) वडाभित्रको सामूदायिक वन, वनजन्य सम्पदा जैविक विविधताको संरक्षण र प्रवर्द्धन गर्ने,
- (३८) वडा, टोल, बस्तीस्तरमा हरियाली क्षेत्र बिस्तार गर्ने, गराउने,
- (३९) वडालाई वातावरणमैत्री बनाउने,
- (४०) प्राङ्गारिक कृषि, सुरक्षित मातृत्व, विद्याथी भर्ना, पूर्ण खोप, खुला दिशामुक्त सरसफाई, वातावरणमैत्री तथा बालमैत्री शासनजस्ता प्रवर्द्धनात्मक कार्यहरू गर्ने, गराउने,
- (४१) वडाभित्र घरबास पर्यटन (होमस्टे) कार्यक्रम प्रवर्द्धन गर्ने ।

घ. नियमन कार्य

- (१) वडाभित्र सञ्चालित विकास योजना, आयोजना तथा संलग्न उपभोक्ता समितिहरूका कार्यको अनुगमन तथा नियमन गर्ने,
- (२) सिकर्मी, डकर्मीलाई भुकम्प प्रतिरोधी भवन निर्माण सम्बन्धी तालिम दिने,
- (३) खाद्यान्न, माछा, मासु, तरकारी, फलफूल, पेय पदार्थ तथा उपभोग्य सामग्रीको गुणस्तर र मूल्यसूची अनुगमन गरी उपभोक्ता हित संरक्षण गर्ने,
- (४) वडाभित्रका उद्योग धन्दा र व्यवसायको प्रवर्द्धन गरी लगत राख्ने,
- (५) हाट बजारको व्यवस्थापन गर्ने, गराउने,
- (६) विद्युत चुहावट तथा चोरी नियन्त्रणमा सहयोग गर्ने ।

ड. सिफारिस तथा प्रमाणित गर्ने

- (१) नाता प्रमाणित गर्ने,
- (२) नागरिकता तथा नागरिकताको प्रतिलिपि लिनका लागि सिफारिस गर्ने,
- (३) बहाल करको लेखाजोखा सिफारिस गर्ने,
- (४) बन्द घर तथा कोठा खोल्न रोहबरमा बस्ने,
- (५) मोही लगत कट्टाको सिफारिस गर्ने,
- (६) घर जग्गा करको लेखाजोखा सिफारिस गर्ने,
- (७) जन्म मिति प्रमाणित गर्ने,
- (८) व्यापार व्यवसाय बन्द भएको, सञ्चालन नभएको वा व्यापार व्यवसाय हुँदै नभएको सिफारिस गर्ने,
- (९) विवाह प्रमाणित तथा अविवाहित प्रमाणित गर्ने,
- (१०) निःशुल्क वा सशुल्क स्वास्थ्य उपचारको सिफारिस गर्ने,
- (११) वडाबाट जारी हुने सिफारिस तथा अन्य कागजलाई अग्रेजी भाषामा समेत सिफारिस तथा प्रमाणित गर्ने,
- (१२) घर पाताल प्रमाणित गर्ने,
- (१३) व्यक्तिगत विवरण प्रमाणित गर्ने,
- (१४) जग्गा धनी दर्ता प्रमाणपुर्जामा घर कायम गर्न सिफारिस गर्ने,
- (१५) कुनै व्यक्तिको नाम, थर, जन्म मिति तथा वतन फरक-फरक भएको भए सो व्यक्ति एकै हो भन्ने सिफारिस गर्ने,
- (१६) नाम, थर, जन्म मिति संशोधनको सिफारिस गर्ने,
- (१७) जग्गा धनी दर्ता प्रमाणपुर्जा हराएको सिफारिस गर्ने,
- (१८) कित्ताकाट गर्न सिफारिस गर्ने,
- (१९) संरक्षक प्रमाणित गर्ने तथा संस्थागत र व्यक्तिगत संरक्षक सिफारिस गर्ने,
- (२०) जीवितसँगको नाता प्रमाणित गर्ने,

- (२१) मृतकसंगको नाता प्रमाणित तथा सर्जमिन सिफारिस गर्ने,
- (२२) जीवित रहेको सिफारिस गर्ने,
- (२३) हकवाला वा हकदार प्रमाणित गर्ने,
- (२४) नामसारी गर्न सिफारिस गर्ने,
- (२५) जग्गाको हक सम्बन्धमा सिफारिस गर्ने,
- (२६) उद्योग ठाउँसारी गर्न सिफारिस गर्ने,
- (२७) आधारभूत विद्यालय खोल्न सिफारिस गर्ने,
- (२८) जग्गा मूल्याङ्कन सिफारिस गर्ने,
- (२९) विद्यालयको कक्षा थप गर्न सिफारिस गर्ने,
- (३०) अशक्त, असहाय तथा अनाथको पालन पोषणको लागि सिफारिस गर्ने,
- (३१) वैवाहिक अर्भकृत नागरिकता सिफारिस गर्ने,
- (३२) आर्थिक अवस्था कमजोर वा सम्पन्न रहेको सम्बन्धी सिफारिस गर्ने,
- (३३) विद्यालय ठाउँसारी गर्न सिफारिस गर्ने,
- (३४) धारा तथा विद्युत जडानको लागि सिफारिस गर्ने,
- (३५) प्रचलित कानून अनुसार प्रत्यायोजित अधिकार बमोजिमको अन्य सिफारिस वा प्रमाणित गर्ने ।

४. गाउँपालिकाका जनप्रतिनिधिहरूको विवरण

क्र.सं.	नाम/थर	पद	वडा	सम्पर्क नं.
1	श्री कृष्ण बहादुर थपलिया (विवेक)	अध्यक्ष	गाउँपालिका	9851169958
2	श्री टाप बहादुर श्रेष्ठ	उपाध्यक्ष	गाउँपालिका	९८४९९१७२७५
3	श्री जीवन सिं तामाङ	वडा अध्यक्ष	वडा नं. 1	9841592294
4	श्री हेमराज भुजेल	वडा अध्यक्ष	वडा नं. 2	9841001599
5	श्री भुवन त्रिपाठी	वडा अध्यक्ष	वडा नं. 3	९८५१०११६२८
6	श्री राजु बहादुर मगर	वडा अध्यक्ष	वडा नं. 4	9851124389
7	श्री रोशन कुमार सिलवाल	वडा अध्यक्ष	वडा नं. 5	9841590788
8	श्री टेक नाथ सिलवाल	वडा अध्यक्ष	वडा नं. 6	9841503709
9	श्री कुमार बस्नेत	वडा अध्यक्ष	वडा नं. 7	9818255545
10	श्री राज कुमार श्रेष्ठ	वडा अध्यक्ष	वडा नं. 8	9846067475
11	श्री देवी बहादुर खड्का	वडा अध्यक्ष	वडा नं. 9	9813199510
12	श्री विकास चेपाङ	वडा अध्यक्ष	वडा नं. 10	9844838029
13	श्री सुन्तली माया तामाङ	कार्यपालिका सदस्य	वडा नं. 2	

14	श्री इन्दिरा कडेल	कार्यपालिका सदस्य	वडा नं. 5	
15	श्री विन्दा मगराती	कार्यपालिका सदस्य	वडा नं. 6	
16	श्री राम माया चेपाङ	कार्यपालिका सदस्य	वडा नं. 9	9863213612
17	पुष बहादुर वि.क.	कार्यपालिका सदस्य	गाउँपालिका	
18	भिम बहादुर चेपाङ	कार्यपालिका सदस्य	गाउँपालिका	
19	श्री कौशिला तामाङ	वडा सदस्य	वडा नं. 1	9843968528
20	श्री सन्तोष लामा तामाङ	वडा सदस्य	वडा नं. 1	9845864213
21	श्री बाबुलाल तामाङ	वडा सदस्य	वडा नं. 1	9863209123
22	श्री कमला बि.क.	वडा सदस्य	वडा नं. 2	
23	श्री मणिराज प्रजा	वडा सदस्य	वडा नं. 2	
24	श्री राम बहादुर प्रजा	वडा सदस्य	वडा नं. 2	
25	श्री कान्छी माया मगर	वडा सदस्य	वडा नं. 3	
26	श्री मिश्रा परियार	वडा सदस्य	वडा नं. 3	
27	श्री हुम बहादुर क्षेत्री	वडा सदस्य	वडा नं. 3	
28	श्री राजेन्द्र प्रसाद सिलवाल	वडा सदस्य	वडा नं. 3	
29	श्री कुन्ती माया सार्की	वडा सदस्य	वडा नं. 4	
30	श्री विमला सुनार	वडा सदस्य	वडा नं. 4	
31	श्री सन्चमान तामाङ	वडा सदस्य	वडा नं. 4	
32	श्री होम बहादुर उप्रेती	वडा सदस्य	वडा नं. 4	
33	श्री लक्ष्मी सुनार	वडा सदस्य	वडा नं. 5	
34	श्री झलक बहादुर घले	वडा सदस्य	वडा नं. 5	
35	श्री डग बहादुर सुनार	वडा सदस्य	वडा नं. 5	
36	श्री लिला थापा मगर	वडा सदस्य	वडा नं. 6	
37	श्री सिताराम प्रजा	वडा सदस्य	वडा नं. 6	
38	श्री राजेन्द्र चेपाङ	वडा सदस्य	वडा नं. 6	
39	श्री विष्णु कुमारी श्रेष्ठ	वडा सदस्य	वडा नं. 7	
40	श्री रेखा बि.क.	वडा सदस्य	वडा नं. 7	
41	श्री शंकर गिरी सन्यासी	वडा सदस्य	वडा नं. 7	
42	श्री बाबुलाल चेपाङ	वडा सदस्य	वडा नं. 7	
43	श्री माया चेपाङ	वडा सदस्य	वडा नं. 8	
44	श्री सान्नानी सुनार	वडा सदस्य	वडा नं. 8	
45	श्री लोक बहादुर प्रजा	वडा सदस्य	वडा नं. 8	
46	श्री गोपीराम प्रजा	वडा सदस्य	वडा नं. 8	
47	श्री कान्छी दर्जी	वडा सदस्य	वडा नं. 9	
48	श्री नरेन्द्र चेपाङ	वडा सदस्य	वडा नं. 9	9867313647
49	श्री राजन चेपाङ	वडा सदस्य	वडा नं. 9	9843607737

50	श्री देवी राना मगर	वडा सदस्य	वडा नं. 10	
51	श्री प्रेम कुमारी दर्जी	वडा सदस्य	वडा नं. 10	
52	श्री सुर्यमान प्रजा	वडा सदस्य	वडा नं. 10	
53	श्री उत्तम घले	वडा सदस्य	वडा नं. 10	;dGjo ;ldlt ;b:o

५. गाउँपालिकाका कर्मचारीहरुको विवरण

क्र.सं.	कर्मचारीको नाम/थर	पद	कार्यरत शाखा	सम्पर्क फोन नं.
1	श्री नर्वदा घिमिरे	प्रमुख प्रशासकीय अधिकृत		9851353580
२	श्री बोधराज पाठक	गाउँ शिक्षा अधिकारी	शिक्षा शाखा	९८४९३३०३६३
3	श्री सन्तोस अर्याल	वरिष्ठ लेखा अधिकृत	आर्थिक प्रशासन	९८५१२३६४३५
४	श्री परशुराम घिमिरे	शाखा अधिकृत	प्रशासन शाखा	९८५११८०५०२
5	श्री रामेश्वर पोखरेल	स्रोत व्यक्ति	शिक्षा शाखा	९८१६२००६०३
६	श्री ब्रजेश तामाङ	जनस्वास्थ्य अधिकृत, छैठौँ तह	स्वास्थ्य शाखा	९८६११३५८१९
7	श्री प्रकाश सिलवाल	इञ्जिनियर, छैठौँ	पुर्वाधार विकास	९८५१०३९१९६
८	श्री डिल्लीराम शर्मा	लेखापाल पाँचौँ	आर्थिक प्रशासन	९८५५०६५८२३
9	श्री सुमन अधिकारी	क.अ. पाँचौँ	जिन्सी शाखा	९८५११०५४६१
१०	श्री भिमलाल ढुङ्गाना	सब-इन्जिनियर पाँचौँ	पुर्वाधार विकास	९८४५९३९५१४
11	श्री बबिता तिमिल्सेना	सब-इन्जिनियर पाँचौँ	पुर्वाधार विकास	९८४६६४७७५३
१२	श्री मिन बहादुर चेपाङ	सब-इन्जिनियर पाँचौँ	पुर्वाधार विकास	९८१३७१११७७
13	श्री अम्बिका कार्की खनाल	प्राविधिक सहायक पाँचौँ	शिक्षा शाखा	९८४१२८४०९०
१४	श्री विकाश खनाल	प्राविधिक सहायक पाँचौँ	कृषि शाखा	९८४७४३५४३५
15	श्री सोनाली कर्ण	पशु सेवा प्राविधिक पाँचौँ	पशु शाखा	९८६१४७३४६८
१६	श्री रिजन गैरे	प्राविधिक सहायक, पाँचौँ	पशु शाखा	९८४३५३५४५१
17	श्री सितामैया चौधरी	पशु स्वास्थ्य प्राविधिक पाँचौँ	पशु शाखा	९८६५५०८७६५
१८	श्री सन्ध्या तिवारी	प्राविधिक सहायक पाँचौँ	कृषि शाखा	९८४६७६७३७६
19	श्री अमृता रिमाल	सि.अ.न.मी. पाचौँ तह	गाउँपालिका	९८६८१७६९५६
२०	श्री रविन्द्र प्रसाद कडेल	सहायक पाँचौँ	राजश्व शाखा	९८४१६४४८४६
21	श्री मणिराज गुरुङ	सहायक पाँचौँ	सहकारी तथा विपद व्यवस्थापन	९८५१२२२११७
२२	श्री मनकला पन्थ थपलिया	सहायक पाँचौँ	योजना शाखा	९८४९९४५८१६
23	श्री आरती ढुङ्गाना	नायब प्राविधिक सहायक चौथो	कृषि शाखा	९८४६६१५३५६
२४	श्री सुस्मा गुरुङ	नायब पशु सेवा प्राविधिक चौथो	पशु शाखा	९८६३४५५६२५

25	श्री एलिसा न्यौपाने	अ.स.ई. चौथो	पुर्वाधार विकास	9840486477
26	श्री सुजन चेपाड	अ.स.ई. चौथो	पुर्वाधार विकास	9864671540
27	श्री अंकित गौतम	अ.स.ई. चौथो	पुर्वाधार विकास	9865344771
28	श्री सुशिला गिरी	क.अ. चौथो	प्रशासन शाखा	9809965793
29	श्री ज्ञानेन्द्र कुमार श्रेष्ठ	अमिन, चौथो	प्राविधिक	9808080237
30	श्री इधर घिमिरे	अ.स.ई. चौथो	पुर्वाधार विकास	9849957538
31	श्री नारायण परियार	स.क.अ. चौथो	गाउँपालिका	9828827967
32	श्री रमेश कडेल	हेवी सवारी चालक	गाउँपालिका	9860303958
33	श्री विनोद कुमार शाह	नगर प्रहरी	अध्यक्ष ज्यू	9808962299
34	श्री लिला नारायण श्रेष्ठ	नगर प्रहरी सहायक निरीक्षक	गाउँपालिका	9869762909
35	श्री तेज बहादुर थापा मगर	नगर प्रहरी	गाउँपालिका	9846657562
36	श्री शान्ती पाण्डे	नगर प्रहरी	गाउँपालिका	9863803890
37	श्री सुर्य डल्लाकोटी	हेवी सवारी चालक	गाउँपालिका	9843988388
38	श्री राजु लोहनी	व्यकहो लोडर अपरेटर	गाउँपालिका	9840552738
39	श्री गणेश कडेल	सवारी चालक	गाउँपालिका	9863209679
40	श्री कल्पना परियार	कार्यालय सहयोगी	गाउँपालिका	9849895868
41	श्री सुर्य बहादुर परियार	कार्यालय सहयोगी	गाउँपालिका	9893587978
42	श्री पार्वती कडेल	कार्यालय सहयोगी	गाउँपालिका	9890999758
43	अन्जन प्रजा	फोहोर मैला व्यवस्थापन	गाउँपालिका	9829929237
44	श्री चुरे बहादुर थापा	कार्यालय सहयोगी	गाउँपालिका	9802282089
कार्यक्रम तर्फ				
1	श्री सुदिप भण्डारी	रोजगार संयोजक छैटौं	प्रधानमन्त्री रोजगार	9849669873
2	श्री मनिषा कडेल	कृषि स्नातक छैटौं	कृषि शाखा	9843830827
3	श्री सुजन घले	प्राविधिक सहायक पाँचौं	प्रधानमन्त्री रोजगार	9869853869
4	श्री सुमन सुनार	रोजगार सहायक, पाँचौं	प्रधानमन्त्री रोजगार	9869792862
5	श्री गायत्री विसुराल	एम.आई.एस अपरेटर, पाँचौं	पंजिकरण	9843590952
6	श्री सरिस्मा विसुराल	न्यायिक सहजकर्ता पाँचौं	कानुनी मामिला ईकाइ	9863879870
7	श्री निरा चेपाड	फिल्ड सहायक, चौथो	पंजिकरण	9865878927
8	श्री अर्जुन बि.क.	फिल्ड सहायक, चौथो	पंजिकरण	9849283025
9	श्री निर्जला मगर	उद्यम विकास सहजकर्ता, चौथो	म.वा.तथा जेष्ठ नागरिक उद्यम विकास	9849848643
10	श्री बम बहादुर प्रजा	ना.प्रा.स. चौथो	कृषि शाखा	9892279227
11	श्री रन्जित श्रेष्ठ	ना.पशु स्वा. प्रा. चौथो	पशु शाखा	9849790897
12	श्री प्रदिप गिरी	ना.प.से.प्रा. चौथो	पशु शाखा	9898726979

वडा कार्यालय तर्फ				
१	श्री निर्मला भुजेल	सा.प.	१ नं. वडा कार्यालय सिम्टार धादिङ	९८४९७७८५१ ५
२	श्री अर्जुन कुमार तामाङ	का.स.	१ नं. वडा कार्यालय सिम्टार धादिङ	
३	श्री सरस्वती बि.क.	कार्यालय सहायक	२ नं. वडा कार्यालय ताल्ती धादिङ	९८४९०६९७४ ७
४	श्री अनिता तामाङ	सामाजिक परिचालक	२ नं. वडा कार्यालय ताल्ती धादिङ	९८४९८५५०५ ०
५	श्री यम बहादुर तामाङ	का.स.	२ नं. वडा कार्यालय ताल्ती धादिङ	९८६०२२२८४ ०
६	श्री केशर बहादुर भुजेल	क.अ.	३ नं. वडा कार्यालय रिचोकटार धादिङ	९८४९७७८८५ ४
७	श्री दिपेन्द्र सिलवाल	का.स.	३ नं. वडा कार्यालय रिचोकटार धादिङ	
८	श्री रमेश कुमार कडेल	सा.प.	४ नं. वडा कार्यालय इराङ धादिङ	९८४९७०५७७ ३
९	श्री सानु मायाँ श्रेष्ठ	का.स.	४ नं. वडा कार्यालय इराङ धादिङ	9863221261
१०	श्री मेनुका लामिछाने	सहायक चौथो (वडा सचिव)	५ नं. वडा कार्यालय बेनीघाट, धादिङ	९८४९९९८३७ ५
११	श्री लक्ष्मण सिग्देल	कार्यालय सहयोगी	५ नं. वडा कार्यालय बेनीघाट धादिङ	
१२	श्री यम कुमारी श्रेष्ठ	का.स.	५ नं. वडा कार्यालय बेनीघाट धादिङ	९८६३८०९७७ ९
१३	श्री गोकर्ण अर्याल	सहायक पाँचौं	६ नं. वडा कार्यालय स्यादुल धादिङ	९८४९७२६९९ ६
१४	श्री दिनेश ज्ञामी	का.स.	६ नं. वडा कार्यालय स्यादुल धादिङ	
१५	श्री संगिता थपलिया	सामाजिक परिचालक (वडा सचिव)	७ नं. वडा कार्यालय चरौंदी धादिङ	९८९८७९०५३ ५
१६	श्री लिला बहादुर बस्नेत	का.स.	७ नं. वडा कार्यालय चरौंदी धादिङ	९८९३२७८०५ ०
१७	श्री पवन खनाल	खरिदार (वडा सचिव)	८ नं. वडा कार्यालय विधाङ धादिङ	९८४५९६४३२ ३
१८	श्री मान कुमार श्रेष्ठ	का.स.	८ नं. वडा कार्यालय विधाङ धादिङ	९८४९७९७९६ ८
१९	श्री जुना श्रेष्ठ	कार्यालय सहायक	९ नं. वडा कार्यालय मझिमटार धादिङ	९८९८६६९९९ ६
२०	श्री गोमा पोखरेल	का.स.	९ नं. वडा कार्यालय मझिमटार धादिङ	9861181503
२१	श्री सुरेन्द्र न्यौपाने	सहायक पाँचौं	१० नं. वडा कार्यालय खोरभञ्ज्याङ,	९८६३३०३५७

			धादिड	४
२२	श्री रेखा सिंह ठकुरी	का.स.	१० नं. वडा कार्यालय खोरभञ्ज्याड धादिड	९८०६६३०८९ १

स्वास्थ्य संस्था कर्मचारी विवरण

क्र.सं.	कर्मचारीको नाम/थर	पद	कार्यरत शाखा	सम्पर्क फोन नं.
१	श्री उद्धप थपलिया	मेडिकल अधिकृत	बेनीघाट आधारभूत अस्पताल	
१	श्री रमेशराज अर्याल	हे.ई. अधिकृत छैटौं तह	जोगिमारा स्वास्थ्य चौकी	९८५११४८२२ ६
२	श्री तुलसादेवी बुर्जा मगर	सि.अ.न.मी.निरिक्षक, छैटौं तह	जोगिमारा स्वास्थ्य चौकी	९८४५९६५०० ०
४	श्री केशमाया सेढाई	अ.न.मी. पाँचौं तह	महादेवस्थान स्वास्थ्य चौकी	९७४११६४१६ ३
५	श्री अर्जुन अर्याल	सि.अ.हे.व. पाँचौं तह	बेनीघाट स्वास्थ्य चौकी	९८४८०३०२८ ७
६	श्री जितेन्द्र यादव	हेल्थ असिष्टेन्ट, पाँचौं तह	जोगिमारा स्वास्थ्य चौकी	९८४९५४९०० १
७	श्री गणेश प्रसाद भट्ट	हेल्थ असिष्टेन्ट, पाँचौं तह	बेनीघाट आधारभूत अस्पताल	९८४९०७०६७ ०
९	श्री संजिता विश्वकर्मा	सि.अ.न.मी.पाँचौं तह	जोगिमारा स्वास्थ्य चौकी	९८४९६६२४१ ५
१०	श्री पुजा गायक	सि.अ.न.मी. पाँचौं तह	महादेवस्थान स्वास्थ्य चौकी	९८४५६८९३५ १
११	श्री लक्ष्मी वस्ती	सि.अ.न.मी. पाँचौं तह	बेनीघाट आधारभूत अस्पताल	९८४५०६९२९ २
१२	श्री सिर्जना अधिकारी	अ.न.मी., चौथो तह	बेनीघाट आधारभूत अस्पताल	९७४६३७००० २
१३	श्री रुपेश कुमार उपाध्याय	सि.अ.हे.व. पाँचौं तह	जोगिमारा स्वास्थ्य चौकी	९८४२०५७३८ २
१४	श्री भान वहादुर महरा	अ.हे.व. चौथो तह	धुषा स्वास्थ्य चौकी	९७४६६५४२९ ९
१५	श्री राम हरि प्रजा	कार्यालय सहयोगी	धुषा स्वास्थ्य चौकी	9806599516

करारमा कार्यरत कर्मचारी विवरण

२	श्री शान्ती रेग्मी	अ.हे.व. चौथो तह	आधारभूत स्वास्थ्य सेवा केन्द्र, जरुड	९८४९४५५२२३
३	श्री जयन्ती भुजेल	अ.न.मी., चौथो तह	आधारभूत स्वास्थ्य सेवा केन्द्र, जरुड	९८६३२०९१३४

४	श्री विनिता नेपाली	अ.न.मी.	आधारभूत स्वास्थ्य सेवा केन्द्र, जरुड	९७४५३४२३७८
५	श्री माया तामाङ	का.स.	आधारभूत स्वास्थ्य सेवा केन्द्र, जरुड	९७४५६९९८५३
६	श्री किशोर अधिकारी	अ.हे.व., चौथो तह	महादेवस्थान स्वास्थ्य चौकी	९८५९२०२००९
७	श्री विर्षना नेपाल	अ.हे.व., चौथो तह	बेनीघाट आधारभूत अस्पताल	९८४३३८०७७८
८	श्री निर्मला राई	अ.न.मी., चौथो तह	महादेवस्थान स्वास्थ्य चौकी	९८४३५९०५२५
९	श्री दिवा पुलामी मगर	ल्याव असिष्टेन्ट	महादेवस्थान स्वास्थ्य चौकी	९८६९९५५७२
१०	श्री अर्जुन सिं थापा	का.स.	महादेवस्थान स्वास्थ्य चौकी	९८९३८७९४३९
११	श्री एलिसा सुनार	अ.हे.व., चौथो तह	चोतेश सामुदायिक स्वास्थ्य ईकाइ	9846600542
१२	श्री सबिता लम्साल	अ.हे.व., चौथो तह	महादेवस्थान स्वास्थ्य चौकी	98411121154
१३	श्री सिता चेपाङ	का.स.	चोतेश सामुदायिक स्वास्थ्य ईकाइ	9841932779
१४	श्री ओम माया घलान	अ.हे.व., चौथो तह	सलाङघाट आधारभूत स्वास्थ्य सेवा केन्द्र	9849771820
१५	श्री सावित्री रिजाल खतिवडा	का.स.	सलाङघाट, आधारभूत स्वास्थ्य सेवा केन्द्र,	९८६५४८२६४४
१६	श्री संझना श्रेष्ठ	अ.हे.व. चौथो तह	इराड सामुदायिक स्वास्थ्य ईकाइ	९८६०८४४९२२
१७	श्री अमृता राना मगर	अ.न.मी. चौथो तह	इराड सामुदायिक स्वास्थ्य ईकाइ	९८४३८९५२७९
१८	श्री मन्जु मगर	का.स.	इराड सामुदायिक स्वास्थ्य ईकाइ	९८६०२६६५६४
१९	श्री तुलसी डल्लाकोटी	ल्याव टेक्निसियन	बेनीघाट आधारभूत अस्पताल	९८४९८८४०९८
२०	श्री अनिता तामाङ	अ.न.मी.	बेनीघाट आधारभूत अस्पताल	९८४५९७५९७२
२१	श्री सुमना गुरुड	अ.हे.व., चौथो तह	स्यादुल सामुदायिक स्वास्थ्य ईकाइ	9861152467
२२	श्री आशा कुमारी चौधरी	अ.न.मी., चौथो तह	स्यादुल सामुदायिक स्वास्थ्य ईकाइ	9841366231
२३	श्री सुजाता आले मगर	का.स.	स्यादुल सामुदायिक स्वास्थ्य ईकाइ	9808645798
२४	श्री पुरुषोत्तम अर्याल	अ.हे.व., चौथो तह	आधारभूत स्वास्थ्य सेवा केन्द्र, चरौंदी	९८६३६४३५५५
२५	श्री दिपा शाही ठकुरी	अ.न.मी., चौथो तह	आधारभूत स्वास्थ्य सेवा केन्द्र, चरौंदी	9745930996
२६	श्री सपना तिवारी खड्का	ल्याव असिष्टेन्ट	आधारभूत स्वास्थ्य सेवा केन्द्र, चरौंदी	9818649043
२७	श्री धर्मी के.सी.	का.स.	आधारभूत स्वास्थ्य सेवा केन्द्र, चरौंदी	9828832413
२८	श्री रविन थपलिया	अ.हे.व., चौथो तह	बेनीघाट आधारभूत अस्पताल	9849278958
२९	श्री सरिता देवकोटा	अ.हे.व.	बेनीघाट आधारभूत अस्पताल	9844878679
३०	श्री लक्ष्मी गुरुड श्रेष्ठ	सफाई कर्मचारी	बेनीघाट आधारभूत अस्पताल	९८२९९९९३६३

31	श्री गंगा वि.क.	का.स.	बेनीघाट आधारभूत अस्पताल	९८२१३३८५३४
३२	श्री सरस्वती डल्लाकोटी गिरी	का.स.	बेनीघाट आधारभूत अस्पताल	९८०६७५६२४०
33	श्री टिका कुमारी घिमिरे	अ.हे.व., चौथो तह	पोषण सुधार केन्द्र	9860148822
३४	श्री दुर्गा चेपाङ	पोषण स्वयमसेवक	पोषण सुधार केन्द्र	९७४९३२९९५५
35	श्री कमला कडेल	का.स.	पोषण सुधार केन्द्र	९८१८५४७८३२
३६	श्री कान्छी दमै परियार	का.स.	डाडाँगाउँ सामुदायिक स्वास्थ्य ईकाइ	9828835012
37	श्री शान्ति श्रेष्ठ	हे.ई. पाचौं तह	धुषा स्वास्थ्य चौकी	9865705131
३८	श्री सविना चेपाङ	अ.न.मी चौथो तह	धुषा स्वास्थ्य चौकी	9818745257
39	श्री सन्दिपा खनाल	अ.न.मी चौथो तह	धुषा स्वास्थ्य चौकी	9825130142
४०	श्री कोपिला लोप्पा	अ.न.मी. चौथो तह	जोगिमारा स्वास्थ्य चौकी	9843257815
41	श्री जानुका थापा	ल्याब असिष्टेन्ट	जोगिमारा स्वास्थ्य चौकी	9840312058
४२	श्री सानु मायाँ श्रेष्ठ	का.स.	जोगिमारा स्वास्थ्य चौकी	9813396280
43	श्री कुमार चेपाङ	अ.हे.व. चौथो तह	जयपुरी सामुदायिक स्वास्थ्य ईकाइ	9860623650
४४	श्री प्रतिज्ञा शाही	अ.न.मी., चौथो तह	जयपुरी सामुदायिक स्वास्थ्य ईकाइ	9868968160
45	श्री जमुना फ्याली मगर	का.स.	जयपुरी सामुदायिक स्वास्थ्य ईकाइ	9862731217
कार्यक्रम तर्फ				
1	श्री अनिता चेपाङ	विद्यालय नर्स	चन्द्रोदय माध्यमिक विद्यालय	9866498817
2	श्री पुजा चेपाङ	विद्यालय नर्स	शंखादेवी माध्यमिक विद्यालय	9810336611
3	श्री स्वास्तिका सापकोटा	विद्यालय नर्स	पिपलभञ्ज्याङ माध्यमिक विद्यालय	9869012219
4	श्री प्रतिक्षा चेपाङ	विद्यालय नर्स	खोरभञ्ज्याङ माध्यमिक विद्यालय	

६. शैक्षिक विवरण

क) सामुदायिक विद्यालय

क्र.स.	विद्यालयको नाम	ठेगाना	विद्यालय कोड	सञ्चालित कक्षा	विद्यार्थी सख्या	प्र.अ.को नाम	मोबाइल नं.	वि.व्य.स.अध्यक्ष	मोबाइल नं
1	कुन्चुरुड आवि,	1	300280001	ECD-3	3530	गोपी भट्ट	9849945305	विर बहादुर तामाड	9845864189
2	जरुड सिमटार आवि,जरुड	1	300280004	ECD-8	149	विर बहादुर तामाड	9840446862	बाबुलाल तामाड	९८३३२०९१२३
3	बाँसखर्क आवि,बाँसखर्क	1	300280011	ECD-10	230	मेघराज पन्थी	9847388708	जिवन सिं तामाड	9841592294
4	महादेवस्थान आवि,चिडवाड	1	300280009	ECD-5	105	दीर्घ बहादुर थापा	9848158906	विर बहादुर तामाड	9860474193
5	लवाड आ वि लवाड	1	300280015	ECD-3	22	कविता मगर	9841609648	मान बहादुर तामाड	९८४४३६५२००
6	सिमटार आवि,सिमटार	1	300280008	ECD-5	30	जीवन कुमार श्रेष्ठ	9846078854	कौशिला तामाड	9843968528
7	सिंहदेवी आवि,बुम्दी	1	300280013	ECD-3	30	सुनिता भुजेल	9841379130	सुन बहादुर तामाड	९८४१०६७८८४
8	प्रज्वल चट्टान स्मृति आबि	1	300040020	ECD-1	23	अस्मिता तामाड	9840645619	बाबु राम थिड तामाड	9761636918
9	गौरीशंकर आवि,छापडांडा	2	300280002	ECD-5	80	सिमा बानियां	9841641612	हेमराज भुजेल	9841001599
10	घैराड आवि,घैराड	2	300280007	ECD-5	95	हरि बहादुर भुजेल	9841698986	राम बहादुर प्रजा	9841014097
11	चण्डीदेवी आवि,लाइपुर	2	300280003	ECD-5	39	भिम बहादुर मगर	9863455704	अप्सरा मगर	९८६०५५१२११
12	देउराली आवि,किरुवास	2	300280006	ECD-5	94	सूर्य बहादुर गुरुड	9843510245	छोटे गुरुड	९७६५४८९६४४
13	पञ्चकन्या आवि,मासखर्क	2	300280016	ECD-3	56	बिमला मगर	9841066330	राम बहादुर प्रजा	9844365275
14	पीपलभन्ज्याड मावि,वरडाँडा	2	300280014	ECD-12	558	नानीबाबु लोहनी	9848562444	हेमराज भुजेल	९८४१००१५९९
15	प्रजा आवि,सिमथली	2	300280005	ECD-5	101	दुर्गा मैनाली	9841921548	सुन्तली माया तामाड	9860904359
16	वागेश्वरी आवि,चोतेस	2	300280017	ECD-3	67	वुद्धिमाया तामाड	9860577274	सञ्जय चेपाड	9841156479
17	भूमेस्थान आवि,माडटार	2	300280012	ECD-5	94	हिरादेवी थापा	9860338047	मणिराज प्रजा	९८४४३६५२१८

18	रावलडाँडा आवि,रावलडाँडा	2	300280010	ECD-8	209	सञ्जिव रावल	9849115803	सुदर्शन सिलवाल	9840340017
19	लालीगुराँस आवि,नाम्जिराड	2	300280019	ECD-3	32	राजेन्द्र तामाड	9860338449	जीत बहादुर तामाड	९८६३२०९५२३
20	सितामाई आवि,रेतीखोला	2	300280021	ECD-3	48	सम्भना सामरी	9849414978	सपना चेपाड	9745974366
21	साहारा आबि	2	300280025	ECD-1	76	सावित्रा मगर	9861526203	मान कुमार चेपाड	९७६५३४६२६५
22	ब्रुसबाड आबि	2	300280022	ECD-1	62	पार्वती चेपाड	9843207241	रामकृष्ण चेपाड	९७६५८१९५६१
23	सिद्धकाली बाबिके,आँपटार	2	300280024	ECD	16	रुपा बतौला	9845084582	शिव कुमारी नेपाली	9749660828
24	ओर्वाड आवि,ओर्वाड	3	300040007	ECD-5	91	नवराज पाण्डे	9841656706	टिका बहादुर चेपाड	9869243218
25	तीनकन्या बागेश्वरी आवि	3	300040004	ECD-5	81	जंग बहादुर लोहनी	9841870901	सुब्बा वि.क.	९८४३७८४१२७
26	बागेश्वरी मावि,रिचोकटार	3	300040011	ECD-12	1248	बेद प्रसाद ढकाल	9849778085	भुवन त्रिपाठी	९८५१०११६२८
27	भूमेस्थान आवि,ओर्वाड	3	300040018	ECD-3	25	सदिक्षा उप्रेती	9849567118	कृष्ण चेपाड	९७४८७५५१३९
28	कालिका आवि,मोहरिया	4	300040014	ECD-8	105	प्रशान्त बसेल	9841155472	सन्दिप घले	९८४१६६९३४५
29	जनजागृति सिद्ध आवि,इराड	4	300040005	ECD-3	24	रेशमी माया कडेल	9841572805	सन्चमान तामाड(गलान)	9869243487
30	महारुद्र आबि	4	300040021	ECD-3	39	अप्सरा पाण्डे	9849207359	रत्न बहादुर उप्रेती	9803762660
31	बेलडाँडा कालिका आबि	4	300040017	ECD-3	35	सुरेन्द्र तामाड	9869396202	दिनेश कुमार भुजेल	9851218228
32	रिचोक इराड आवि,इराड	4	300040002	ECD-5	82	विष्णु खड्का	9841085133	राजन उप्रेती	9848562575
33	हर्कपुर मावि,हर्कपुर	4	300040010	ECD-10	233	सुरेन्द्र श्रेष्ठ	9841833461	राजु बहादुर मगर	9851124389
34	चन्द्रोदय मावि,विशालटार	5	300040012	ECD-12	671	रमेश रेग्मी	9849358481	राजेन्द्र त्रिपाठी	९८०८९५८४५०
35	चन्द्रोदय मावि,बेनीघाट	5	300040009	ECD-10	252	सत्यधर कडेल	9841579088	वासुदेव कडेल	9841644974

36	जनगाउँ आवि,जनगाँउ	5	300040013	ECD-5	40	ठम्मर प्रसाद कंडेल	9808243142	झलक बहादुर घले	9808646545
37	जनचेतना आवि,ग्याजा	5	300040019	ECD-3	19	सम्भना पौडेल	9808971168	रोशन कुमार सिलवाल	9841590788
38	बसन्त आवि,सुयलभञ्ज्याङ	5	300040006	ECD-3	13	सीता श्रेष्ठ	9804207521	प्रेम वयलकोटी	9818548958
39	धुषा आवि,सामबास	6	300110007	ECD-3	37	सीता भण्डारी	9825212738	सुर्य बहादुर चेपाङ	9808294669
40	नवप्रतिभा आवि,माम्मुङ	6	300110016	ECD-2	37	रमा कंडेल	9849056055	राजकुमार चेपाङ	9864259745
41	पञ्चकन्या मावि,स्यादुल	6	300110002	ECD-10	333	कृष्ण प्रसाद सिलवाल	9841385139	दल बहादुर दर्लामी	९८०८३८६४५८
42	बोमराङ आवि,बोमराङ	6	300110008	ECD-4	117	विष्णु प्रसाद रिजाल	9813244340	राजेश्वर चेपाङ	9804112137
43	सिद्धकाली आवि,बुम्पुङ	6	300010018	ECD-3	72	शर्मिला सिलवाल	9841925804	सिताराम प्रजा	9813759279
44	आदर्श आवि,चापटार	7	300110009	ECD-5	67	रामशरण सिलवाल	9808739869	पूर्ण ब. बस्नेत	9813768149
45	झुगरेडाँडा आवि,झुगरेडाँडा	7	300110006	ECD-5	45	मैयादेवी सिलवाल	9813224158	बाबुलाल चेपाङ	9810273458
46	बागवच्छला आवि,आदमारा	7	300110011	ECD-4	36	शिवहरि खनाल	9841152497	डिल ब. सेढाँई	9810008039
47	बुद्धिविकाश आवि,चरौंदी	7	300110003	ECD-6	77	कृष्ण सिलवाल	9818722978	मनोज कुमार डल्लाकोटी	9813497327
48	भंगेरी आवि,गाल्दुप	7	300110017	ECD-3	38	नानीमाया पाठक	9803727793	पदम ब. आले	9813474060
49	कालिका मावि,विधाङ	8	300110001	ECD-10	315	गोपीकृष्ण दाहाल	9841659940	राज कुमार श्रेष्ठ	९८४६०६७४७२
50	गोठिभन्ज्याङ आवि	8	300110004	ECD-5	122	टंक गुरुङ	9841681409	रामजी चेपाङ	9840938702
51	चित्रकालिका आवि,वर्पुक	8	300110013	ECD-3	32	सीतामाया श्रेष्ठ	9860166718	लोक बहादुर चेपाङ	9846295634
52	जनप्रभात आवि,मिजारगाउँ	8	300110014	ECD-2	19	उर्मिला गुरुङ	9813303976	पुर्णिमा चेपाङ	9818702465
53	जलकन्या आवि,यारवाङ	8	300110019	ECD-3	24	गीता कुमारी पाठक	9813944550	हिरालाल चेपाङ	9869624132
54	जलदेवी आवि,दुङवाङ	8	300110005	ECD-5	43	गणेश कुमार श्रेष्ठ	9849710487	गोपीराम चेपाङ प्रजा	9860623658
55	सूर्योदय आवि,भुवाभञ्ज्याङ	8	300110010	ECD-5	72	लाल बहादुर श्रेष्ठ	9843219669	राज कुमार श्रेष्ठ	९८४६०६७४७२
56	जनज्योतिआवि,ठिङवाङ	9	300180014	ECD-5	54	डिल बहादुर शाही	9823461069	अन्जली शाही	9816711702
57	पञ्चायत आवि,मङ्गिमटार	9	300180010	ECD-5	22	किरण सेन ठकुरी	9818536649	सरिता थापा	9860580721

58	पिपलडांडा आवि,पिपलडांडा	9	300180008	ECD-5	95	इश्वर पोखरेल	9841050205	चन्द्रलाल श्रेष्ठ	9865482596
59	बालकण्ठ आवि,चैवाड	9	300180005	ECD-3	65	पवित्रा घिमिरे	9845419392	माया भारती	९८५३५१००१८
60	वितेश आवि,भारपाड	9	300180007	ECD-8	135	सुर्यजंग भट्टराई	9841062874	भिम ब. श्रेष्ठ	9848562986
61	महाकाली आवि,पंचलिड	9	300180003	ECD-3	27	ईश्वरी प्रसाद तिवारी	9813064066	शिक्षा श्रेष्ठ	९८१८३३२४२३
62	रोवाड आवि,रोवाड	9	300180002	ECD-5	117	मिरा गिरी	9841811239	नरेन्द्र चेपाड	9867313647
63	शंखादेवी मावि,मङ्गिमटार	9	300180012	ECD-12	503	धननारायण श्रेष्ठ	9841641797	टंक बहादुर मल्ल	९८१३९०८८८०
64	मंगलादेवी बालविकास केन्द्र	9	300040024	ECD	34	ठुल्लानी चेपाङ्ग	9865431067	जीवन चेपाड	९८६७७२५१३८
65	कोसाड आवि,कोसाड	10	300180006	ECD-5	93	शर्मिला बस्नेत	9841030766	सुर्यमान प्रजा	9864251081
66	गोईराड आवि,गोईराड	10	300180009	ECD-8	165	सत्यनारायण मिश्र	9849144653	श्याम बहादुर गुरुड	9841067303
67	चित्रकला आवि,लैताक	10	300180001	ECD-5	89	सूर्य कुमार डि.सी.	9845692518	प्रेम कुमारी दर्नी	9843799492
68	जलकन्या आवि,ताकथली	10	300180022	ECD-5	68	टंक बहादुर राना मगर	9818136026	मैते बहादुर चेपाड	9766852312
69	जोगीमारा आवि,डुब्राड	10	300180017	ECD-3	33	योब कुमारी मरहट्टा	9849778715	पदम राना मगर	9861636995
70	पदमचौर आवि,कोटथाप्के	10	300180004	ECD-5	70	शेषराज अर्याल	9841031047	रेशम बहादुर सिंघाली मगर	9843255496
71	मालिका आवि,हेक्राड	10	300180018	ECD-3	48	सम्भरना राना	9811246496	कृष्ण बहादुर चेपाड	9842885358
72	राष्ट्रिय आवि,जवाड	10	300180013	ECD-8	121	यम कुमारी गुरुड	9813864925	धन बहादुर गुरुड	९८६३७७४०५४
73	राष्ट्रिय मावि,खोरभञ्ज्याड	10	300180011	ECD-12	361	गणेश अर्याल	9841008667	विकास प्रजा	९८४४८३८०२९
			जम्मा		8795				

(ख) संस्थागत विद्यालयको विवरण

क्र.स.	विद्यालयको नाम	ठे	विद्यालय कोड	सञ्चालित कक्षा	विद्यार्थी सख्या	प्र.अ.को नाम	मोबाइल नं.	वि.व्य.स.अध्यक्ष	मोबाइल नं
1	ताल्ती बोर्डिङ स्कुल	2	300040025	ECD-5	75	बिनोद बराईली	9864151678	राजन भुजेल	9861930824
2	पशुपति शिक्षा मन्दिर	3	300040015	ECD-8	173	सहदेव घिमिरे	9851190184	दिवाकर कडेल	9851027515
3	ब्राइटफ्र्यूचर मावि	3	300040016	ECD-12	544	कल्पना सिलवाल	9851154575	राजकुमार त्रिपाठी	9841531913
4	बेनी शिक्षा सदन	5	300040023	ECD-8	263	डि.पि.सापकोटा	9841032042	प्रलाद कडेल	9841968420
5	राइजिङ स्टार	7	300110012	ECD-10	378	टिका प्रसाद थपलिया	9813193428	जीवन घिमिरे	9808416992
			जम्मा		1433				

७. गाउँपालिकाको शाखागत कार्यविवरण

१. सामान्य प्रशासन शाखा

(क) प्रशासन

✓ स्थानीय सेवा तथा जनशक्ति विकास

- स्थानीय सेवाको व्यवस्थापन सम्बन्धी नीति, मापदण्ड, सेवा शर्त, योजना, कार्यान्वयन र नियमन
- संविधानको धारा ३०२ बमोजिम समायोजन भई आउने कर्मचारीको व्यवस्थापन
- स्थानीय सेवाको व्यवस्थापन सम्बन्धी अन्य कार्य
- गाउँपालिकाको संगठन विकास, सङ्गठन संरचना तथा दरबन्दी निर्धारण, जनशक्ति व्यवस्थापन र वृत्ति विकास,
- स्थानीय सेवाको व्यवस्थापनमा सूचना तथा सञ्चार प्रविधिको उपयोग, प्रबर्द्धन र नियमन
- मानव संसाधन विकासका लागि अल्पकालीन तथा दीर्घकालीन योजना तर्जुमा
- गाउँपालिकामा सार्वजनिक विदा, उत्सव, जात्रा, उर्दी आदिको व्यवस्थापन
- स्थानीय शान्ति समिति सम्बन्धी कार्यहरु ।

✓ स्थानीय तह, प्रदेश र संघसँगको सम्बन्ध र समन्वय तथा वडासँगको समन्वय

- संघ तथा प्रदेश तहमा संविधान तथा कानून बमोजिमको सहभागिता तथा प्रतिनिधित्व
- जिल्ला समन्वय समितिसँगको समन्वय
- वडा तहसँगको सम्पर्क र समन्वय
- पत्राचार, सभा, समारोह, शिष्टाचार

(घ) नगर प्रहरी व्यवस्थापन

- संघीय तथा प्रदेश कानूनको अधिनमा रही नगर प्रहरीको सञ्चालन तथा व्यवस्थापन नीति, कानून, मापदण्ड, कार्यान्वयन र नियमन,
- नगर प्रहरीमार्फत देहायका कार्य सम्पादन गर्ने,
 - नीति, कानून, मापदण्ड, निर्णयहरु कार्यान्वयनमा सहयोग,
 - गाउँपालिकामा हुने सभा समारोह, परम्परा तथा जात्रा चाडपर्वको व्यवस्थापनमा सहयोग,
 - स्थानीय बजार तथा पार्किङ्ग स्थलको व्यवस्थापनमा सहयोग,
 - कार्यपालिकाले तोके बमोजिमका नीति, योजना, कार्यक्रम कार्यान्वयन,
 - गाउँ बस्ती सरसफाई सम्बन्धी मापदण्डको कार्यान्वयन र कसूर उपर छानविन र अनुसन्धान,
 - स्थानीय न्यायिक समितिले गरेका आदेश, फैसला कार्यान्वयनमा सहयोग,
 - कार्यालय परिसर, सम्पदा, सार्वजनिक, ऐलानी, पर्ति जग्गा, सार्वजनिक भवन तथा भौतिक पूर्वाधारको संरक्षण र सुरक्षा,
 - विपद् व्यवस्थापनमा सहयोग,

- अपराध रोकथाम तथा अनुसन्धानमा सहयोग,
- फूटपाथ व्यवस्थापन
- निर्माण नियमन
- गुणस्तर नियन्त्रण
- नगर प्रहरी सम्बन्धी अन्य कार्य ।
- ✓ न्यायिक समितिको सचिवालय, न्याय, कानून, मानव अधिकार प्रवर्द्धन तथा मेलमिलाप र मध्यस्थता, निर्णय तथा फैसला कार्यान्वयन
 - न्यायिक समितिको सचिवालय सम्बन्धी कार्य
 - न्याय तथा कानूनी राज्यको परिपालना
 - मानव अधिकारको संरक्षण तथा प्रवर्द्धन
 - व्यक्ति र समुदायबीच मेलमिलाप र मध्यस्थताको व्यवस्थापन
 - न्यायिक निर्णय तथा फैसला कार्यान्वयन
- ✓ सूचना तथा सञ्चार प्रविधि विकास तथा विस्तार र एफ.एम. सञ्चालन
 - आफ्नो क्षेत्रभित्र इन्टरनेट सेवा, टेलिसेन्टर, केबुल तथा तारविहीन टेलिभिजन प्रसारणको अनुमति, नवीकरण र नियमन
 - एक सय वाटसम्मको एफ. एम. रेडियो सञ्चालन अनुमति, नवीकरण र नियमन
 - आफ्नो क्षेत्रभित्र पत्रपत्रिकाको प्रकाशन अनुमति, अभिलेख तथा नियमन
 - अभिलेख व्यवस्थापनमा नवीनतम सूचना प्रविधिको प्रयोग
 - सूचना तथा सञ्चार प्रविधिमा सर्वसाधारण जनताको सहज र सरल पहुँच तथा सूचना प्रविधिको विकास र विस्तार सम्बन्धी कार्यक्रम तर्जुमा र कार्यान्वयन
 - बैज्ञानिक अध्ययन, अनुसन्धान र प्रविधि विकासमा लगानी
- ✓ बजार अनुगमन, गुणस्तर, नापतौल, खाद्य सुरक्षा र उपभोक्ता हित संरक्षण
 - स्थानीय व्यापार, वाणिज्य, वस्तुको माग, आपूर्ति व्यवस्थापन तथा अनुगमन
 - बजार तथा हाट बजार व्यवस्थापन
 - उपभोक्ता अधिकार तथा हित सम्बन्धी नीति, कानून, मापदण्ड, कार्यान्वयन र नियमन
 - स्थानीय वस्तुहरूको उत्पादन, आपूर्ति तथा निकासी प्रक्षेपण, मूल्य निर्धारण र अनुगमन
 - स्थानीय व्यापार र वाणिज्य सम्बन्धी पूर्वाधार निर्माण,
 - स्थानीय वस्तु र सेवा व्यापारको मूल्य तथा गुणस्तरको अनुगमन र नियमन,
 - उपभोक्ता सचेतना, लक्षित उपभोक्ताको लगत व्यवस्थापन र स्थानीय वस्तु तथा सेवाको गुणस्तर परीक्षण,
 - खाद्य पदार्थको गुणस्तर नियन्त्रण,

- खानेपानीको गुणस्तर नियन्त्रण,
- स्थानीय व्यापार प्रवर्द्धन सहजीकरण र नियमन,
- स्थानीय बौद्धिक सम्पत्तिको संरक्षण, प्रवर्द्धन र अभिलेखाङ्कन ।

✓ बैठक तथा विधायन

- कार्यपालिका तथा सभाको बैठक व्यवस्थापन
- कार्यपालिका तथा सभामा पेश गर्नुपर्ने विभिन्न नीति, नियम तथा कानूनको मसौदामा संयोजन
- कार्यपालिकाका विभिन्न समिति, उपसमिति, कार्यदलको बैठक व्यवस्थापन
- नीति, कानूनको प्रमाणीक प्रतिको संरक्षण, प्रकासनका लागि समन्वय

✓ विदा, उत्सव, उर्दी, जात्रा, पर्व, उपाधी, विभूषण, आदि ।

- स्थानीय चाडपर्व, सार्वजनिक विदा, उत्सव, जात्रा, उर्दी आदिको व्यवस्थापन
- उपाधी तथा विभूषण सम्बन्धी सिफारिश, अभिलेख

(ख) सार्वजनिक खरीद तथा सम्पत्ति व्यवस्थापन

- गाउँपालिकाको लागि सार्वजनिक खरीद तथा अन्य बन्दोबस्तीका सामान सम्बन्धी विषय
- गाउँपालिकाभित्रको सार्वजनिक तथा सरकारी सम्पत्ति, सामुदायिक सम्पत्ति, भवन, सडक, पसल, व्यवसाय, पूर्वाधार, उद्योग, खानी तथा खनीज, वनको विवरण सहितको अद्यावधिक अभिलेख
- गाउँपालिकाको स्वामित्वमा रहेको सम्पत्तिको अद्यावधिक अभिलेख
- गाउँपालिकास्थित सरकारी सम्पत्तिको एकीकृत विवरण ।

(ग) आन्तरिक लेखापरीक्षण

- आन्तरिक तथा पूर्व लेखापरीक्षण
- लेखापरीक्षण विवरण (बेरुजूको लगत समेत)को अभिलेख व्यवस्थापन
- अन्तिम लेखापरीक्षण कार्यमा सहयोग, समन्वय र सहजीकरण
- लेखापरीक्षण विवरण (बेरुजूको लगत समेत)को अभिलेख व्यवस्थापन
- लेखापालनसम्बन्धी क्षमता विकास कार्य

२. राजश्व प्रशासन शाखा

(क) राजश्व नीति तथा समन्वय

- राजश्व सम्बन्धी नीति, कानून तर्जुमा, कार्यान्वयन र नियमन (राजस्व चुहावट नियन्त्रण समेत)
- प्राकृतिक स्रोतको उपयोग सम्बन्धी नीति निर्धारण र कार्यान्वयन तथा प्रदेश र संघीय मापदण्ड पालना
- कानून बमोजिम ढुंगा, गिट्टी, वालुवा, माटो, नुन, स्लेट, फायरक्लेजस्ता खानी खनीज पदार्थको सर्वेक्षण, अन्वेषण, उत्खनन

- राजश्व परामर्श समिति सम्बन्धी विषय
- स्थानीय राजस्व प्रवर्द्धनका लागि प्रोत्साहन,
- राजश्वको सम्भाव्यता अध्ययन
- राजस्व सूचना तथा तथ्याङ्कको आदान प्रदान
- संघीय तथा प्रदेश कानून बमोजिम बजेट घाटापूर्तिको स्रोत व्यवस्था
- करदाता शिक्षा तथा करदाता विवरण अद्यावधिक

(ख) राजश्व संकलन तथा अनुगमन

- सम्पत्ति कर, घरबहाल कर, घर जग्गा रजिष्ट्रेशन शुल्क, सवारी साधन कर, सेवा शुल्क दस्तुर, पर्यटन शुल्क, विज्ञापन कर, व्यवसाय कर, भूमिकर (मालपोत), दण्ड जरिवाना, मनोरञ्जन कर, बहालविटौरी कर, घरजग्गा कर, मृत वा मारिएको जीवजन्तुको हाड, सिंग, प्वाँख, छालामा कर, प्राकृतिक स्रोत साधन, व्यवसायिक कर सम्बन्धी नीति, कानून, मापदण्ड, कार्यान्वयन, बाँडफाँड, संकलन र नियमन, अन्य आय व्यवस्थापन
- सार्वजनिक खर्च तथा प्राकृतिक स्रोतबाट प्राप्त हुने रोयल्टी सम्बन्धी नीति, कानून, मापदण्ड तथा नियमन र सोको सङ्कलन तथा बाँडफाँड
- आफ्नो क्षेत्रभित्र राजस्वका दर अन्य शुल्क निर्धारण, संघीय र प्रदेश कानून बमोजिम प्राकृतिक स्रोत साधन र सेवा शुल्क जस्ता रोयल्टी सङ्कलन, समन्वय र नियमन
- स्थानीय पूर्वाधार सेवा र उपयोगमा सेवा शुल्क तथा दस्तुर
- मालपोत संकलन
- ट्रेकिङ्ग, कायाकिङ्ग, क्यानोनिङ्ग, बञ्जी जिम्पिङ्ग, जिपफ्लायर, प्यापिटङ्ग शुल्क
- सामुदायिक वनको सञ्चालन र व्यवस्थापनबाट प्राप्त रोयल्टी सङ्कलन
- पानीघट्ट, कूलो, पैनी जस्ता सेवा सञ्चालनबाट प्राप्त रोयल्टी सङ्कलन
- प्रचलित कानून बमोजिम दण्ड जरिवाना
- बाँकी बक्यौता रकमको लगत र असुल उपर
- वित्तीय स्रोत साधनको समतामूलक बाँडफाँड
- आर्थिक साधनको महत्तम उपयोग तथा परिचालन
- अन्य रोयल्टी सङ्कलन

३. आर्थिक प्रशासन शाखा

(क) आर्थिक नीति तथा बजेट तर्जुमा

- आर्थिक (कार्यविधी) नीति, कानून, मापदण्ड, कार्यान्वयन र नियमन,
- बजेट सीमा निर्धारण, बजेट तर्जुमा, कार्यान्वयन र नियमन
- राजश्व तथा व्ययको अनुमान

- लगानी प्रक्षेपण (सहकारी, सहकारी तथा निजी) र वित्तीय व्यवस्थापन

(ख) लेखा व्यवस्थापन

- लेखा व्यवस्थापन, खर्च, राजश्व, धरौटी, कार्यसंचालन कोष तथा अन्य सरकारी कोष तथा संपत्तिको एकीकृत विवरण
- सञ्चित कोष तथा आकस्मिक कोषको व्यवस्थापन
- लगानी र लाभांशको व्यवस्थापन
- समष्टिगत आर्थिक अवस्थाको विश्लेषण
- ऋण तथा अनुदानको व्यवस्थापन र नियमन
- कारोबारको लेखांकन, नियन्त्रण तथा व्यवस्थापन
- बेरुजू फछ्यौट
- आर्थिक प्रशासन र व्यवस्थापन सम्बन्धी अन्य विषय

४. पूर्वाधार विकास तथा भवन नियमन शाखा

(क) सडक तथा यातायात व्यवस्था

- स्थानीय सडक, ग्रामीण सडक, कृषि सडक तथा यातायात सम्बन्धी नीति, कानून, मापदण्ड तथा नियमन
- स्थानीय सडक, ग्रामीण सडक, कृषि सडक, भोलुङ्गे पुल, पुलेसा र तटबन्धन सम्बन्धी गुरुयोजनाको तर्जुमा, कार्यान्वयन र स्तरोन्नतिका आयोजनाको पहिचान, अध्ययन, कार्यान्वयन, मर्मत, सम्भार
- यातायात सुरक्षा व्यवस्थापन र नियमन
- सार्वजनिक यातायातको रुट निर्धारण, अनुमति, नवीकरण, खारेजी, सेवाको गुणस्तर, भाडा दर निर्धारण र नियमन
- ट्याक्सी सेवा अनुमती, व्यवस्थापन र नियमन,
- वातावरणमैत्री, जलवायु परिवर्तन अनुकूलन, अपाङ्गता र लैङ्गिकमैत्री यातायात प्रणालीको प्रवर्द्धन
- आधारभूत यातायात सम्बन्धमा प्रदेश सरकारसंग समन्वय
- यातायात क्षेत्रमा लगानी अभिवृद्धि
- यातायात सुविधामा नागरिकको सरल, सहज र समान पहुँच
- यातायात क्षेत्रमा वातावरणमैत्री प्रविधिलाई प्रोत्साहन
- निजी यातायात नियमन व्यवस्थापन

(ख) भवन तथा भवन संहिता एवं निर्माण इजाजत (डिजाइन समेत)

- भवन सम्बन्धी नीति, कानून, मापदण्ड तथा सो सम्बन्धी योजना तर्जुमा, आयोजना पहिचान, अध्ययन, कार्यान्वयन र नियमन,

- राष्ट्रिय भवन संहिता तथा मापदण्ड बमोजिम भवन निर्माण अनुमति र नियमन
- भवन निर्माण इजाजत, भवन संहिता कार्यान्वयन
- भवन निर्माणको नक्शा स्वीकृति, संशोधन, नियमन
- पुरातत्व, प्राचीन स्मारक र संग्रहालय संरक्षण, सम्बर्द्धन र पुनःनिर्माण,
- सरकारी भवन, विद्यालय, सामुदायिक भवन, सभागृह तथा अन्य सार्वजनिक भवन तथा संरचना निर्माण र मर्मत संभार,

(ग) जग्गा नापी तथा नक्सा, घरजग्गा धनी पुर्जा, भू-उपयोग तथा बस्ती विकास

- जग्गा नापी तथा नक्सा, घरजग्गा धनी पुर्जा,
- प्रादेशिक मापदण्ड बमोजिम घरजग्गा धनी दर्ता प्रमाणपुर्जा वितरण तथा लगत व्यवस्थापन
- भूमिको वर्गीकरण अनुसारको लगत
- जग्गाको कित्ताकाट र भूमी लगत (नक्शा, सेस्ता) निर्माण र संरक्षण
- सरकारी प्रयोजनका लागि जग्गा प्राप्ति, मुआब्जा निर्धारण तथा वितरणमा समन्वय र सहजीकरण
- जग्गा विवाद समाधानमा मेलमिलाप र मध्यस्थता
- विश्व सम्पदा सूचीमा परेका स्मारक र पुरातात्विक महत्व लगायत वन, सीमसार क्षेत्र, तटवर्ती क्षेत्रका जग्गा सम्बन्धी लगत

बस्ती विकास

- शहरीकरण, बस्ती विकास सम्बन्धी नीति, कानून, मापदण्ड तथा सो सम्बन्धी योजना तर्जुमा, आयोजना पहिचान, अध्ययन, कार्यान्वयन र नियमन
- आधारभूत आवासका योजना तर्जुमा र कार्यान्वयन
- गाउँपालिकामा अव्यवस्थित बसोबास व्यवस्थापन कार्यक्रमको तर्जुमा र कार्यान्वयन
- आधारभूत बसोबास सम्बन्धमा प्रदेश सरकारसँग समन्वय
- योजनाबद्ध र व्यवस्थित बस्ती विकासका कार्यक्रमको तर्जुमा कार्यान्वयन
- एकीकृत बस्ती विकासका लागि जग्गाको एकिकरण तथा जग्गा विकास र व्यवस्थापन
- सङ्घीय तथा प्रदेश कानूनको अधीनमा रही आफ्नो क्षेत्रको भूउपयोग नीति, योजना, कार्यक्रम तर्जुमा र कार्यान्वयन
- सङ्घीय तथा प्रदेशको मापदण्डको अधीनमा रही व्यवस्थित बस्ती विकासका कार्यक्रमको तर्जुमा र कार्यान्वयन
- संघीय र प्रदेश कानून बमोजिम स्थानीय तहमा सुकुम्वासी पहिचान र अभिलेख व्यवस्था

- स्थानीयस्तरमा सुकुम्वासी सम्बन्धी जीविकोपार्जन र वसोवास व्यवस्था
- एकीकृत वस्ती विकासका लागि जग्गाको एकीकरण तथा जग्गा विकास र व्यवस्थापन ।

(घ) जलविद्युत, उर्जा, सडक वती र सिँचाई जलविद्युत, उर्जा र सडक वती

- साना जलविद्युत आयोजना, नवीकरणीय उर्जा तथा वैकल्पिक ऊर्जा सम्बन्धी सम्बन्धी नीति, कानून, मापदण्ड, योजना, कार्यान्वयन र नियमन
- वैकल्पिक ऊर्जा सम्बन्धी प्रविधि विकास र हस्तान्तरण, क्षमता अभिवृद्धि/प्रवर्द्धन,
- विद्युत वितरण प्रणाली र सेवाको व्यवस्थापन, सञ्चालन र नियमन
- जनसहभागितामा आधारित स्वदेशी लगानीलाई प्राथमिकता दिदै जलस्रोतको बहुउपयोगी विकास कार्यक्रमको तर्जुमा र कार्यान्वयन
- स्थानीय विद्युत वितरण प्रणाली र सेवाको व्यवस्थापन, सञ्चालन र नियमन
- सडक वतीको व्यवस्था सिँचाई तथा जलउत्पन्न प्रकोप नियन्त्रण
- सिँचाई सम्बन्धी नीति, कानून, मापदण्ड निर्धारण र नियमन
- सिँचाई सम्बन्धी गुरुयोजनाको तर्जुमा, कार्यान्वयन र स्तरोन्नतिका आयोजनाको पहिचान, अध्ययन, कार्यान्वयन, मर्मत, सम्भार र नियमन,
- स्थानीय साना, सतह तथा भूमिगत सिँचाई प्रणालीको सञ्चालन निर्माण, सुधार, मर्मत सम्भार तथा सेवा शुल्कको निर्धारण र सङ्कलन व्यवस्थापन
- जलउत्पन्न प्रकोप नियन्त्रण सम्बन्धी स्थानीय
- तटबन्ध, नदी नियन्त्रण तथा नदी व्यवस्थापन र नियमन
- साना जल उपयोग सम्बन्धी आयोजना तर्जुमा, कार्यान्वयन र अनुगमन ।

(ङ) वातावरण, पर्यावरण एवं जलाधारक्षेत्र संरक्षण तथा फोहरमैला व्यवस्थापन

- स्वच्छ तथा स्वस्थ वातावरण र जलाधार तथा वन्यजन्तुको संरक्षण व्यवस्थापन सम्बन्धी नीति, कानून, कार्यक्रम तर्जुमा, कार्यान्वयन र नियमन
- वृक्षारोपण, हरियाली तथा हरित क्षेत्रको प्रवर्द्धन
- फोहरमैला सङ्कलन, पुनः उपयोग, प्रशोधन, विसर्जन र सोको सेवा शुल्क निर्धारण र नियमन
- सरसफाई तथा स्वास्थ्यजन्य फोहोरमैलाको व्यवस्थापन
- वायु तथा ध्वनीको प्रदूषण नियन्त्रण
- हानिकारक पदार्थहरूको नियमन तथा नियन्त्रण
- सार्वजनिक शौचालय व्यवस्थापन
- वातावरणीय जोखिम न्यूनीकरण
- न्यून कार्बनमुखी तथा वातावरणमैत्री विकास अवलम्बन
- वातावरण संरक्षण क्षेत्र निर्धारण र व्यवस्थापन

- पानी मुहानको संरक्षण
- पहिरो नियन्त्रण
- जलवायू परिवर्तन अनुकूलन कार्यक्रम

(च) विपद् व्यवस्थापन, बारुण यन्त्र, एम्बुलेन्स

- विपद् व्यवस्थापन सम्बन्धी नीति, कानून, मापदण्ड तथा स्थानीयस्तरका आयोजनाको कार्यान्वयन र नियमन
- विपद् पूर्व तयारी तथा प्रतिकार्य योजना, जोखिम न्यूनीकरण कार्य योजना
- विपद् पूर्व तयारी, खोज तथा उद्धार, राहत सामग्रीको पूर्व भण्डारण, वितरण र समन्वय
- विपद् जोखिम क्षेत्रको नक्साङ्कन तथा बस्तीहरूको पहिचान र स्थानान्तरण
- विपद् व्यवस्थापनमा सङ्घ, प्रदेश र स्थानीय समुदाय, संघ संस्था, निजीक्षेत्रसँग सहयोग, समन्वय र सहकार्य
- विपद् कोषको स्थापना तथा सञ्चालन र स्रोत साधनको परिचालन
- विपद् पश्चात् स्थानीयस्तरको पुनर्स्थापना र पुनर्निर्माण
- विपद् सम्बन्धी तथ्याङ्क व्यवस्थापन र अध्ययन अनुसन्धान
- प्राकृतिक प्रकोपको रोकथाम र पूर्व तयारी
- विपद् जोखिम न्यूनीकरणका लागि पूर्व सूचना प्रणाली सम्बन्धी कार्यक्रमको तर्जुमा र कार्यान्वयन,
- बारुण यन्त्र तथा एम्बुलेन्सको सञ्चालन तथा व्यवस्थापन
- स्थानीय आपतकालीन कार्य सञ्चालन प्रणाली

(छ) सार्वजनिक निजी साभेदारी

- स्थानीय सार्वजनिक-निजी साभेदारी सम्बन्धी स्थानीय नीति, योजना निर्माण
- स्थानीय सार्वजनिक-निजी साभेदारीका आयोजना छनौट तथा कार्यान्वयन
- स्थानीय विकासमा निजी क्षेत्रको प्रबर्द्धन

५. आर्थिक विकास शाखा

(क) कृषि, पशुपन्छी तथा सहकारी

कृषि

- कृषि, कृषि प्रसार, कृषि उत्पादन व्यवस्थापन सम्बन्धी स्थानीय नीति, कानून, मापदण्ड, योजना, कार्यान्वयन र नियमन
- कृषि बजार सूचना, कृषि बजार तथा हाटबजारको पूर्वाधार निर्माण, साना सिँचाई निर्माण, तालिम, प्रविधि प्रसार, प्राविधिक टेवा, कृषि सामग्री आपूर्ति र कृषक क्षमता विकास कार्यक्रमको सञ्चालन
- कृषिजन्य प्राकृतिक प्रकोप तथा महामारी रोगको नियन्त्रण

- कृषि वातावरण संरक्षण तथा जैविक विविधताको संरक्षण र प्रवर्द्धन
- कृषि प्रसार तथा जनशक्तिको प्रक्षेपण, व्यवस्थापन र परिचालन
- उच्च मूल्ययुक्त कृषिजन्य वस्तुको प्रवर्द्धन, विकास तथा बजारीकरण
- कृषिसम्बन्धी बीमा र कर्जा सहजीकरण
- शीत भण्डारणको व्यवस्थापन
- कृषकहरूको क्षमता अभिवृद्धि, प्राविधिक सेवा, टेवा, सीप विकास र सशक्तीकरण
- कृषि बीउविजन, नश्ल, मलखाद र रसायन तथा औषधिहरूको आपूर्ति, उपयोग र नियमन
- कृषक समूह, कृषि सहकारी र कृषि सम्बन्धी स्थानीय सङ्घ संस्थाहरूको समन्वय, व्यवस्थापन र नियमन
- कृषि सम्बन्धी प्रविधिको संरक्षण र हस्तान्तरण
- कृषि तथ्याङ्कको व्यवस्थापन र सूचना प्रणाली तथा कृषि सम्बन्धी सूचनाको प्रचारप्रसार
- कृषि स्रोत केन्द्रको स्थापना र व्यवस्थापन
पशुपन्छी
- पशुपालन र पशु स्वास्थ्य सम्बन्धी स्थानीय नीति, कानून, मापदण्ड, योजना, कार्यान्वयन र नियमन
- पशुपन्छी बजार सूचना, हाटबजारको पूर्वाधार निर्माण, तालिम, प्राविधिक टेवा, कृषक क्षमता विकास कार्यक्रमको सञ्चालन र नियमन
- पशुपन्छीजन्य प्राकृतिक प्रकोप तथा महामारी रोगको नियन्त्रण
- पशुपन्छी चिकित्सा सेवाको व्यवस्थापन,
- पशुनश्ल सुधार पद्धति विकास र व्यवस्थापन
- पशुपन्छी सम्बन्धी बीमा र कर्जा सहजीकरण
- स्थानीय चरन तथा खर्क विकास र व्यवस्थापन
- पशु आहारको गुणस्तर नियमन
- स्थानीयस्तरमा पशुपन्छी सम्बन्धी तथ्याङ्कको व्यवस्थापन र सूचना प्रणाली
- पशु बधशाला र शीत भण्डारणको व्यवस्थापन र नियमन
- पशुपालन तथा पशु स्वास्थ्य सम्बन्धी अन्य कार्य ।
सहकारी
- सहकारी संस्था सम्बन्धी स्थानीय नीति, कानून, मापदण्डको निर्माण, कार्यान्वयन र नियमन
- स्थानीय सहकारी संस्थाको दर्ता, अनुमति, खारेजी र विघटन
- सहकारी वचत तथा ऋण परिचालन सम्बन्धी स्थानीय मापदण्ड निर्धारण र नियमन

- सहकारी सम्बन्धी राष्ट्रिय, केन्द्रीय, विषयगत, प्रादेशिक र स्थानीय संघ संस्थासँग समन्वय र सहकार्य
- सहकारी सम्बन्धी स्थानीय तथ्याङ्क व्यवस्थापन र अध्ययन अनुसन्धान
- स्थानीय सहकारीको क्षमता अभिवृद्धि
- स्थानीय सहकारी क्षेत्रको प्रवर्द्धन, विकास र परिचालन ।

(ख) वन, भू-संरक्षण, वन्यजन्तु, जलाधार, जडिबुटी तथा जैविक विविधता

- वन, जङ्गल, वन्यजन्तु, चराचुरुङ्गी, जल उपयोग, वातावरण, पर्यावरण तथा जैविक विविधता सम्बन्धी स्थानीय नीति, कानून, मापदण्ड, योजना, कार्यान्वयन र नियमन
- सामुदायिक, ग्रामीण तथा शहरी, धार्मिक, कबुलियती वनको संरक्षण, सम्बर्द्धन, उपयोग र नियमन
- वन उपभोक्ता समूहको व्यवस्थापन
- मध्यवर्ती क्षेत्रको सामुदायिक, धार्मिक र कबुलियती वनको व्यवस्थापन
- नदी किनार, नदी उकास, नहर किनार तथा सडक किनारमा वृक्षारोपण व्यवस्थापन
- निजी तथा व्यवसायिक वनको प्रवर्द्धन र नियमन
- सार्वजनिक खाली जग्गा, पाखा वा क्षेत्रमा वृक्षारोपण, सम्भार, उपयोग र व्यवस्थापन
- जडीबुटी तथा अन्य गैरकाष्ठ वन पैदावार सम्बन्धी, सर्भेक्षण, उत्पादन, सङ्कलन, प्रवर्द्धन, प्रशोधन, र बजार व्यवस्थापन
- वनबीऊ बगैँचा स्थापना, व्यवस्थापन र प्रवर्द्धन
- नर्सरी स्थापना, बिरुवा उत्पादन, वितरण, रोपण र प्रवर्द्धन
- वन्यजन्तु र चराचुरुङ्गीको संरक्षण, व्यवसायिक पालन, उपयोग र अनुगमन
- वन्यजन्तुबाट स्थानीय समुदायमा पर्ने प्रभाव रोकथाम, व्यवस्थापन
- स्थानीय प्राणी उद्यान (चिडियाखाना) को स्थापना र सञ्चालन
- स्थानीय वन्यजन्तु पर्यटन र आयआर्जन
- स्थानीयस्तरमा आखेटोपहारको व्यवस्थापन
- वन, वन्यजन्तु तथा चराचुरुङ्गीको अभिलेखाङ्कन र अध्ययन अनुसन्धान
- रैथाने प्रजातिको संरक्षण र प्रवर्द्धन
- मिचाहा प्रजातिको नियन्त्रण
- जैविक विविधताको अभिलेख
- सामुदायिक भूसंरक्षण र सोमा आधारित आय आर्जन कार्यक्रम
- भूसंरक्षण र जलाधार व्यवस्थापनजन्य सामुदायिक अनुकूलन

- जलवायू परिवर्तन अनुकूलन कार्य
- आय आर्जनमा आधारित जडीबुटीको संरक्षण, प्रवर्द्धन, व्यवस्थापन

(ग) उद्योग तथा उद्यमशिलता विकास र खानी तथा खनिज पदार्थको संरक्षण

उद्योग

- लघु, घरेलु तथा साना उद्योगको दर्ता, नवीकरण, खारेजी र नियमन
- लघु, घरेलु तथा साना उद्योगको विकास र प्रवर्द्धन
- उद्यमशिलता प्रवर्द्धन
- व्यापारिक फर्म, पसलको दर्ता, अनुमति, नवीकरण, खारेजी र नियमन
- सीप विकास सम्बन्धी कार्यको प्रवर्द्धन ।

खानी तथा खनिज

- खानी तथा खनिज पदार्थको संरक्षण सम्बन्धी स्थानीय नीति, कानून, मापदण्ड तथा योजनाको कार्यान्वयन र नियमन,
- ढुङ्गा, गिट्टी, बालुवा, माटो, नुन, स्लेट, खरीढुङ्गा, फायरक्लेजस्ता खानीजन्य वस्तु सर्वेक्षण, अन्वेषण, उत्खनन्
- ढुङ्गा, गिट्टी, बालुवा, नुन, माटो, खरीढुङ्गा, फायरक्ले तथा स्लेट आदि खानीजन्य वस्तुको संरक्षण, विकास, उत्खनन् र उपयोग सम्बन्धी दर्ता, अनुमति, नवीकरण, खारेजी र व्यवस्थापन
- खानी तथा खनिज पदार्थ सम्बन्धी सूचना तथा तथ्याङ्क सङ्कलन, अभिलेखन तथा व्यवस्थापन
- भौगर्भिक नक्सा प्रकाशन ।

(घ) रोजगार प्रवर्द्धन तथा गरिबी न्यूनीकरण

- गरिबी निवारण सम्बन्धी स्थानीय नीति, कानून, मापदण्ड, नियमन र अध्ययन अनुसन्धान
- गरिबी निवारणको स्थानीय रणनीति तर्जुमा
- गरिब घरपरिवार पहिचान सम्बन्धी स्थानीय सर्वेक्षण, सूचना व्यवस्थापन र नियमन
- गरिबी निवारण सम्बन्धी राष्ट्रिय, प्रादेशिक र स्थानीय संस्थासँग सम्पर्क, समन्वय र सहकार्य
- रोजगार तथा बेरोजगारको तथ्याङ्क सङ्कलन, प्रशोधन र सूचना प्रणालीको स्थापना
- स्थानीयस्तरमा रहेका विदेशी श्रमिकको लगत सङ्कलन तथा सूचना व्यवस्थापन
- पहिचान भएका गरिब घरपरिवार एवं लक्षित समूह सम्बन्धी स्थानीय योजना, कार्यक्रम, स्रोत परिचालन र व्यवस्थापन
- संघीय र प्रदेश कानून बमोजिम स्थानीय तहमा सुकुम्बासीको पहिचान र अभिलेख व्यवस्थापन
- सुकुम्बासी सम्बन्धी जीविकोपार्जन र बसोबास व्यवस्थापन
- रोजगारीका अवसर सिर्जना सम्बन्धी

६. सामाजिक विकास शाखा

(क) आधारभूत तथा माध्यमिक शिक्षा

- प्रारम्भिक बाल शिक्षा तथा विद्यालय शिक्षा, अनौपचारिक शिक्षा, खुला तथा वैकल्पिक शिक्षा (गुरुकुल, मदरसा, गुम्बा आदि), निरन्तर सिकाइ तथा विशेष शिक्षा सम्बन्धी नीति, कानून, मापदण्ड, योजनाको निर्माण, कार्यान्वयन र नियमन
- प्राविधिक शिक्षा तथा व्यावसायिक तालिमको योजना तर्जुमा, सञ्चालन, अनुमति र नियमन
- पाठ्यक्रम र पाठ्यसामग्रीको वितरण तथा कार्यान्वयन
- विद्यालय शिक्षक तथा कर्मचारी व्यवस्थापन
- विद्यालयको नक्साङ्कन, अनुमति, स्वीकृति, समायोजन तथा नियमन
- शैक्षिक पूर्वाधार निर्माण र मर्मत सम्भार
- आधारभूत तह (कक्षा ८) को परीक्षा व्यवस्थापन
- विद्यार्थी सिकाइ उपलब्धीको परीक्षण र व्यवस्थापन
- विद्यार्थी प्रोत्साहन तथा छात्रवृत्तिको व्यवस्थापन
- शैक्षिक परामर्श सेवाको अनुमति तथा नियमन
- स्थानीयस्तरको शैक्षिक ज्ञान, सीप र प्रविधिको संरक्षण, प्रवर्द्धन र स्तरीकरण
- माध्यमिक तहसम्मको शैक्षिक कार्यक्रमको समन्वय र नियमन
- पुस्तकालय एवं पत्रपत्रिका
- स्थानीय पुस्तकालय, वाचनालय तथा सामुदायिक अध्ययन केन्द्र सञ्चालन तथा व्यवस्थापन ।

(ख) खेलकुद तथा अतिरिक्त क्रियाकलाप

- स्थानीयस्तरमा खेलकूद प्रशासन तथा सङ्घ संस्थाको नियमन र समन्वय
- खेलकुदको संरचनाको पूर्वाधार निर्माण, सञ्चालन तथा विकास
- खेलकूदको विकास र प्रवर्द्धन
- खेलकूद प्रतियोगिता आयोजना र सहभागीता
- अतिरिक्त क्रियाकलाप सम्बन्धी विषय ।

(ग) आधारभूत स्वास्थ्य तथा सरसफाई

- आधारभूत स्वास्थ्य र सरसफाई सम्बन्धी नीति, कानून, मापदण्ड, योजनाको निर्माण, कार्यान्वयन तथा नियमन
- राष्ट्रिय तथा प्रदेशस्तरीय लक्ष्य र मापदण्ड बमोजिम स्थानीयस्तरको स्वास्थ्य सम्बन्धी लक्ष्य र गुणस्तर निर्धारण
- राष्ट्रिय र प्रादेशिक मापदण्ड अनुरूप जनरल अस्पताल, नर्सिङ्ग होम, निदान केन्द्र तथा अन्य स्वास्थ्य संस्थाहरूको क्लिनिक दर्ता, सञ्चालन अनुमति र नियमन
- आधारभूत स्वास्थ्य सेवाको सञ्चालन र प्रवर्द्धन
- अस्पताल र अन्य स्वास्थ्य संस्थाको स्थापना तथा सञ्चालन
- स्वास्थ्य सेवा सम्बन्धी भौतिक पूर्वाधार विकास तथा व्यवस्थापन
- सरसफाई सचेतनाको अभिवृद्धि
- रक्त सञ्चार सेवा तथा स्थानीय र शहरी स्वास्थ्य सेवा
- औषधि पसल सञ्चालन र नियमन
- औषधिजन्य वनस्पति, जटीबुटी र अन्य औषधिजन्य वस्तुको उत्पादन, प्रशोधन र वितरण
- स्वास्थ्य बीमा लगायतका सामाजिक सुरक्षा कार्यक्रमको व्यवस्थापन
- औषधि तथा अन्य मेडिकल उत्पादनहरूको न्यूनतम मूल्य निर्धारण र नियमन
- औषधिको उचित प्रयोग र सूक्ष्मजीव निरोधक प्रतिरोध न्यूनीकरण
- औषधि र स्वास्थ्य उपकरणको खरीद, भण्डाण र वितरण
- स्वास्थ्य सूचना प्रणालीको व्यवस्थापन
- जनस्वास्थ्य निगरानी (पब्लिक हेल्थ सर्भेलेन्स)
- प्रवर्द्धनात्मक, प्रतिकारात्मक, उपचारात्मक, पुनर्स्थापनात्मक र प्यालिएटिभ स्वास्थ्य सेवाको सञ्चालन
- स्वस्थ जीवनशैली, पोषण, शारीरिक व्यायाम, योग अभ्यास, स्वास्थ्य वृत्तको पालना, पञ्चकर्म लगायतका जनस्वास्थ्य सेवाको प्रवर्द्धन
- जुनोटिक र कीटजन्य रोगको नियन्त्रण तथा व्यवस्थापन
- सुर्ति, मदिरा र लागू पदार्थजन्य वस्तुको प्रयोग नियन्त्रण तथा सचेतना अभिवृद्धि
- आयुर्वेदिक, युनानी, आम्ची, होमियोप्याथिक, प्राकृतिक चिकित्सा लगायतका परम्परागत स्वास्थ्य उपचार सेवाको व्यवस्थापन
- जनस्वास्थ्य, आपत्कालीन स्वास्थ्य तथा महामारीको नियन्त्रण योजना र कार्यान्वयन
- सरुवा तथा नसर्ने रोगको नियन्त्रण तथा रोकथाम
- आकस्मिक स्वास्थ्य सेवा प्रवाह ।

(घ) खानेपानी व्यवस्थापन

- स्थानीय खानेपानी सम्बन्धी नीति, कानून, मापदण्ड, योजना, कार्यान्वयन र नियमन
- खानेपानी महसुल निर्धारण र खानेपानी सेवा व्यवस्थापन
- सार्वजनिक स्थलमा पिउने पानी व्यवस्थापन
- स्वच्छ खानेपानी आपूर्ति सम्बन्धी अन्य विषय ।

(ङ) लैंगिक समानता, सामाजिक सुरक्षा तथा व्यक्तिगत घटना दर्ता

लैंगिक समानता

- महिला हक सम्बन्धी नीति, योजना कार्यान्वयन, समन्वय र नियमन
- महिलाको आर्थिक, सामाजिक, राजनीतिक सशक्तिकरण, क्षमता विकास
- लैंगिक हिंसा निवारणका लागि निरोधात्मक, प्रवर्द्धनात्मक, संरक्षणात्मक उपाय र पुनःस्थापना
- लैंगिक उत्तरदायी बजेट

बालबालिका

- बालबालिकाको हकहीत संरक्षण तथा बाल न्याय सम्बन्धी स्थानीय नीति, कानून, मापदण्ड, योजना, कार्यान्वयन र नियमन
- बालमैत्री शासकीय प्रवन्ध, बाल क्लब, बाल संरक्षण समिति तथा बाल सञ्जाल
- बालबालिकाको हकहीत संरक्षण सम्बन्धमा संघ, प्रदेश तथा अन्य निकायसँग सम्पर्क, समन्वय तथा सहकार्य,
- बालबालिका परिवार सहयोग
- बैकल्पिक स्याहार पद्धतिको कार्यान्वयन
- बाल गृह, पुनःस्थापना केन्द्र, शिशु स्याहार केन्द्र र बाल विकास केन्द्र व्यवस्थापन
- असहाय बालबालिकाका, सडक बालबालिका व्यवस्थापन
- बाल हिंसा नियन्त्रण
- बालसुधार तथा पुनःस्थापना केन्द्र स्थापना, संचालन अनुमती र नियमन
- आपत्कालीन बाल उद्धार कोष स्थापना र व्यवस्थापन

युवा

- युवा जागरण, सशक्तिकरण र परिचालन
- युवा सीप, उद्यमशिलता तथा नेतृत्व विकास

जेष्ठ नागरिक, अपांगता भएका व्यक्ति र एकल महिला

- जेष्ठ नागरिकको लगत, परिचयपत्र, सम्मान, स्वास्थ्य सुविधा, सामाजिक सुरक्षा सम्बन्धी कार्य
- जेष्ठ नागरिक क्लब, दिवा सेवा केन्द्र, भेटघाट स्थल, आश्रय केन्द्रको सञ्चालन तथा व्यवस्थापन
- सङ्घ तथा प्रदेशसँगको समन्वयमा अपाङ्गता पुनःस्थापना केन्द्र तथा असक्त स्याहार केन्द्रको सञ्चालन र व्यवस्थापन
- अपाङ्गता भएका व्यक्ति तथा असहायको लगत अद्यावधिक, परिचयपत्र वितरण, सामाजिक सुरक्षा तथा सुविधाको व्यवस्थापन तथा वितरण
- अपाङ्गता भएका व्यक्तिमैत्री पूर्वाधार निर्माण तथा सञ्चालन
- अपाङ्गता भएका व्यक्ति र असक्तहरूको व्यवस्थापन सम्बन्धी अन्य कार्य ।
- एकल महिला सम्बन्धी कार्य

सामाजिक सुरक्षा कार्यक्रम तथा व्यक्तिगत घटना दर्ता

- सामाजिक सुरक्षा सम्बन्धी स्थानीय नीति, कानून, मापदण्ड, नियमन र अध्ययन अनुसन्धान
- सङ्घ तथा प्रदेशले निर्धारण गरेको मापदण्ड बमोजिम सामाजिक सुरक्षा सम्बन्धी कार्यक्रम कार्यान्वयन
- सामाजिक सुरक्षाको कार्यान्वयनको लागि सङ्घ, प्रदेश र स्थानीय सङ्घ संस्थासँग सम्पर्क, समन्वय र सहकार्य
- स्थानीय सामाजिक सुरक्षा योजना र व्यवस्थापन तथा आवश्यक तथ्यांक संकलन एवं व्यवस्थापन ।

(च) गैरसरकारी संस्था परिचालन, समन्वय तथा नियमन

- स्थानीयस्तरमा समाजकल्याण सम्बन्धी संघसंस्था (गैरसरकारी, सामाजिक तथा सामुदायिक संघसंस्था) को दर्ता, नवीकरण तथा नियमन
- गुठी, कोष तथा अन्य ट्रस्टहरूको व्यवस्थापन
- निजी तथा गैरसरकारी क्षेत्रसँग समन्वय, सहकार्य र परिचालन
- सामाजिक संघसंस्था सम्बन्धी अन्य विषय ।

(छ) संस्कृति, सम्पदा, ललितकला तथा पर्यटन प्रबर्द्धन

- भाषा, संस्कृति र ललितकलाको संरक्षण र विकास सम्बन्धी स्थानीयस्तरको नीति, कानून, मापदण्ड, योजना, कार्यान्वयन र नियमन
- पुरातत्व, प्राचीन स्मारक तथा सङ्ग्रहालयको संरक्षण, सम्भार, प्रबर्द्धन र विकास
- परम्परागतरूपमा चलिआएका जात्रा तथा पर्वको सञ्चालन र व्यवस्थापन
- स्थानीय महत्वका धार्मिक तथा सांस्कृतिक सम्पदाको व्यवस्थापन
- पर्यटकीय महत्वका स्थल तथा सम्पदाको पहिचान, संरक्षण र प्रबर्द्धन
- पर्यटन पूर्वाधार विकास तथा प्रोत्साहन
- पुरातात्विक, धार्मिक महत्वका सम्पदाहरूको संरक्षण तथा सम्बर्द्धन
- भाषा, संस्कृति, जात्रा, पर्व र ललितकलाको संरक्षण, प्रबर्द्धन र विकास ।

७. योजना, अनुगमन तथा तथ्यांक शाखा

(क) योजना तर्जुमा, कार्ययोजना तयारी, उपभोक्ता समिति परिचालन

- विकास आयोजना तथा परियोजना सम्बन्धी नीति, कानून, मापदण्ड, योजना र नियमन
- स्थानीय विकास नीति, अल्पकालीन, मध्यकालीन तथा दीर्घकालीन विकास योजना तर्जुमा, अनुगमन तथा मूल्यांकन
- आर्थिक, सामाजिक, सांस्कृतिक, वातावरणीय, प्रविधि र पूर्वाधारजन्य विकासका लागि आवश्यक आयोजना तथा परियोजनाहरूको तर्जुमा, कार्यान्वयन, अनुगमन तथा मूल्याङ्कन
- वार्षिक विकास कार्यक्रम, आयोजना तर्जुमा, कार्यान्वयन
- विकास निर्माण प्रकृत्यामा स्थानीय जनसहभागिता अभिवृद्धिका कार्यक्रम तर्जुमा र कार्यान्वयन
- विकास योजनाहरूको वातावरणीय प्रभाव मूल्यांकन
- उपभोक्ता समितिको विवरण, क्षमता विकास
- विकासका प्राथमिकता प्राप्त क्षेत्र निर्धारण
- संघीय र प्रादेशिक आयोजना, परियोजना कार्यान्वयनमा समन्वय, सहजीकरण र सहयोग
- विकास आयोजना तथा परियोजना सम्बन्धी अन्य कार्य ।

(ख) अनुगमन तथा मूल्यांकन

- विकास आयोजनाको अनुगमन, आवधिक प्रगति तथा प्रतिफलको समीक्षा
- विकास योजनाको अनुगमन तथा मूल्यांकनको आधार तथा प्रक्रिया निर्धारण
- आयोजनाको अध्ययन, अनुसन्धान तथा प्रभाव मूल्याङ्कन
- विषयक्षेत्रगत नीतिको अनुगमन तथा मूल्यांकन

(ग) तथ्यांक व्यवस्थापन तथा सुचना

- तथ्याडक संकलन, व्यवस्थापन तथा प्रयोग सम्बन्धी नीति, कानून, मापदण्ड, योजना, कार्यान्वयन र नियमन
- सूचना तथा अभिलेख केन्द्रको स्थापना तथा सञ्चालन
- आधुनिक प्रविधिमाफत व्यक्तिगत घटना दर्ता (जन्म, मृत्यु, विवाह, बसाईसराई, सम्बन्ध विच्छेद र धर्मपुत्र धर्मपुत्री), अभिलेख व्यवस्थापन तथा प्रतिवेदन
- स्थानीय तथ्याडक संकलन, प्रशोधन, अभिलेखिकरण तथा वितरण
- आधारभूत तथ्यांक संकलन र व्यवस्थापन : जनसाङ्ख्यिक, प्राकृतिक, आर्थिक, सामाजिक, सांस्कृतिक, भौतिक पूर्वाधार, रोजगारीको अवस्था, कूल ग्राहस्थ उत्पादन, प्रतिव्यक्ति आय, मानव विकास सूचकाङ्क, राजश्व तथा आयव्यय समेतको तथ्याङ्क सङ्कलन र प्रशोधन गरी सूचना प्रणालीमा आवद्धता र पार्श्व चित्र तथा श्रोत नक्साको अद्यावधिक एवं अभिलेख
- बेरोजगारको तथ्यांक संकलन
- स्थानीय व्यापारको तथ्याङ्क प्रणाली र अध्ययन अनुसन्धान
- सामाजिक सुरक्षा सम्बन्धी स्थानीय तथ्याङ्क र सूचना व्यवस्थापन
- सम्पन्न भएका तथा चालू योजनाको विवरण
- विषय क्षेत्रगत सूचना, तथ्यांकको संकलन, अभिलेख
- प्रदेश तथा संघसँग तथ्यांक एवं सूचना आदानप्रदान र समन्वय
- सम्भाव्य प्राकृतिक श्रोत तथा साधनको अभिलेख (प्रोफाईल) व्यवस्थापन
- गाउँपालिकाका आवधिक तथा वार्षिक कार्यक्रम र बजेट स्वीकृति ।
- सूचना तथा सञ्चार प्रविधिमा आधारित तथ्याङ्क व्यवस्थापन ।

द. गाउँपालिकाका शाखा तथा जिम्मेवार अधिकारी

सि.नं.	शाखा/इकाई	जिम्मेवार अधिकारीको पद	जिम्मेवार अधिकारीको नाम	फोन नं.
१	बेनीघाट रोराङ गाउँपालिका	प्रमुख प्रशासकीय अधिकृत	नर्बदा घिमिरे	९८५१३५३५८०
२	आर्थिक प्रशासन शाखा	लेखा अधिकृत	सन्तोष अर्याल	९८५१२३६४३५
३	शिक्षा, युवा तथा खेलकूद शाखा	शिक्षा अधिकृत	बोधराज पाठक	९८४९३३०३६३
४	प्रशासन, योजना तथा अनुगमन शाखा	शाखा अधिकृत	परशुराम घिमिरे	९८५११८०५०२
५	स्वास्थ्य शाखा	अधिकृत छैटौ	शंकर बाबु दुवाडी	९८४१५७२७७५
६	पूर्वाधार विकास शाखा	इञ्जिनियर	प्रकाश सिलवाल	९८५१०३९१९६
७	जिन्सी ईकाई	कम्प्युटर अपरेटर	सुमन अधिकारी	९८५११०५४६१
८	कृषि विकास शाखा	प्राविधिक सहायक	विकास खनाल	९८४७४३५४३५
९	पशु सेवा शाखा	पशु सेवा प्राविधिक	सोनाली कर्ण	९८१६८५३४४१
१०	महिला तथा बालबालिका शाखा	सहायक महिला विकास निरिक्षक	निर्जला मगर	९८४९८४४६४३
११	रोजगार शाखा	रोजगार संयोजक	सुदिप भण्डारी	९८४१६६९८७३

१२	पञ्जिकरण	एम.आइ.एस अपरेटर	गायत्री विसुराल	९८४३५१०१५२
----	----------	-----------------	-----------------	------------

९. सेवा प्राप्त गर्न लाग्ने दस्तुर र अवधि

(क) सेवा प्रवाह गर्न लाग्ने दस्तुर :

सूचनाको हक सम्बन्धी नियमावली, २०६५ को नियम ४ बमोजिम र अन्य विशेष कानूनले तोकेबमोजिमको दस्तुर ।

(ख) सेवा प्राप्त गर्न लाग्ने अवधि :

सूचनाको हक सम्बन्धी ऐन, २०६४ को दफा ७ ले तोकेको अवधिभित्र र अन्य विशेष कानूनले अवधि तोकेकोमा सोही बमोजिम ।

१०. निर्णय गर्ने प्रक्रिया र अधिकारी :

सम्बन्धित शाखा तथा विषयगत समितिले गाउँसभा र कार्यपालिकामा प्रस्ताव पेश गर्ने र छलफल पश्चात निर्णय गर्ने । निर्णय पश्चात सम्बन्धित शाखाबाट आवश्यक कारवाहीको लागि अगाडि बढ्ने । कानून बमोजि गाउँपालिकाका अन्य समितिले सोही कानूनले तोकेबमोजिम निर्णय तथा निर्णय कार्यान्वयन गर्ने ।

११. निर्णय उपर उजुरी सुन्ने अधिकारी :

नाम : नर्बदा घिमिरे

पद : प्रमुख प्रशासकीय अधिकृत

फोन नं. : ९८५१३५३५८०

इमेल :

१२. यस अवधिमा सम्पादन भएका प्रमुख कार्यहरू :

- नियमति दैनिक प्रशासनिक कार्य,
- योजना तथा कार्यक्रमको कार्यान्वयन,
- सञ्चालित योजना तथा कार्यक्रमको अनुगमन, मुल्याङ्कन
- निर्माण व्यवसायी, उद्योग तथा अन्य व्यवसाय दर्ता तथा नवीकरण,
- उपभोक्ता समिति दर्ता तथा नवीकरण,
- कर्मचारीको व्यवस्थापन (नियुक्ति, पदस्थापन)
- करार कर्मचारी छनौट परिक्षा सञ्चालन,
- ज्येष्ठ नागरिक तथा अपांग परिचय पत्र वितरण घरदैलो अभियान,
- पोषण सुधार गृह स्थापना तथा सञ्चालन,
- विद्यालयको रकम निकासी तथा भुक्तानी,
- करार शिक्षक छनौट,
- विभिन्न सिप मुलक तालिम सञ्चालन
- समाजिक सुरक्षा भत्ता वितरण

- प्रधानमन्त्री रोजगार कार्यक्रमका योजनाहरु सम्पन्न,
- मेलमिलापका कार्य

१३. कार्यालय प्रमुख तथा सूचना अधिकारीको नाम र पद :

कार्यालय प्रमुख

नाम : नर्बदा घिमिरे

पद : प्रमुख प्रशासकीय अधिकृत

फोन नं. : ९८५१३५३५८०

इमेल :

सूचना अधिकारी

नाम : परशुराम घिमिरे

पद : शाखा अधिकृत

फोन नं. : ९८५११८०५०२

इमेल : ghimireparashu8@gmail.com

१४. गाउँपालिकाको फोन, इमेल तथा वेब साइट

फोन नं. : ०१०४१६०००

इमेल :

ito.benighatrorangmun@gmail.com

वेब साइट : www.benighatrorangmun.gov.np

१५. ऐन, नियम, विनियम वा निर्देशिकाको सूची

सि.नं.	ऐन नियमको नाम	स्विकृत मिति
१	प्रशासकीय कार्यविधि (नियमित गर्ने) ऐन, २०७४	१२/२१/२०७४
२	न्यायिक समितिले उजुरीको कारवाही किनारा गर्दा अपनाउनु पर्ने कार्यविधिका सम्बन्धमा व्यवस्था गर्न बनेको ऐन २०७४	१२/२१/२०७४
३	आर्थिक कार्यविधि नियमित तथा व्यवस्थित गर्न बनेको कानून, २०७४	१२/२१/२०७४
४	सहकारी ऐन २०७४	१२/२१/२०७४
५	आर्थिक ऐन २०७५	०३/१६/२०७५
६	विनियोजन ऐन २०७५	०३/१६/२०७५
७	आर्थिक ऐन २०७६	०३/१०/२०७६
८	विनियोजन ऐन २०७६	०३/१०/२०७६
९	कृषि व्यावसाय प्रवर्धन ऐन २०७६	०९/२५/२०७६
१०	सामाजिक सस्था दर्ता तथा नियमन ऐन २०७६	०९/२५/२०७६
११	वातावरण तथा प्राकृतिक स्रोतको संरक्षण सम्बन्धमा व्यवस्था गर्न बनेको ऐन २०७६	०९/२५/२०७६
१२	जलस्रोत ऐन २०७६	०९/२५/२०७६
१३	अनाथ तथा जोखिम युक्त बालबालिकाका लागि सामाजिक सुरक्षा कार्यक्रम (सञ्चालन कार्यविधि) ऐन २०७६	०९/२५/२०७६
१४	आर्थिक ऐन २०७७	०३/१०/२०७७
१५	विनियोजन ऐन २०७७	०३/१०/२०७७
१६	फोहरमैला व्यवस्थापन ऐन २०७७	०३/१०/२०७७
१७	स्वास्थ्य तथा सरसफाई ऐन २०७७	०३/१०/२०७७
१८	कर्मचारी सेवा (व्यवस्थापन) ऐन २०७८	०३/१०/२०७८
१९	आर्थिक ऐन २०७८	०३/१०/२०७८
२०	विनियोजन ऐन २०७८	०३/१०/२०७८
२१	बेनीघाट रोराड गाउँपालिका खानेपानी तथा सरसफाई स्वच्छता सम्बन्धमा व्यवस्था गर्न बनेको ऐन, २०७८	११/०४/२०७८
२२	बेनीघाट रोराड गाउँपालिका कृषि तथा पशुपंक्षि ऐन, २०७८	११/०४/२०७८
२३	बेनीघाट रोराड गाउँपालिका भूमि ऐन, २०७८	११/०४/२०७८
२४	बेनीघाट रोराड गाउँपालिकाको वन व्यवस्थापन सम्बन्धमा व्यवस्था गर्न बनेको ऐन, २०७८	११/०४/२०७८
२५	बेनीघाट रोराड गाउँपालिका बालबालिका सङ्गबन्धि ऐन, २०७८	११/०५/२०७८
२६	बेनीघाट रोराड गाउँपालिका ग्रामिण खानेपानी बोर्डको सम्बन्धमा व्यवस्था गर्न बनेको ऐन, २०७८	११/०४/२०७८
२७	गाउँ कार्यपालिका (कार्य विभाजन) नियमावली, २०७४	०३/२०/२०७४
२८	गाउँ कार्यपालिका (कार्यसम्पादन) नियमावली, २०७४	०३/२०/२०७४
२९	शिक्षा नियमावली, २०७४	११/०६/२०७४
३०	जलस्रोत नियमावली २०७६	०९/२५/२०७६
३१	खानेपानी नियमावली २०७६	०९/२५/२०७६

३२	स्थानीय राजपत्र प्रकाशन सम्बन्धि कार्यविधि २०७४	१२/२१/२०७४
३३	एकीकृत सम्पत्ति कर व्यवस्थापन निर्देशिका, २०७४	१२/२१/२०७४
३४	निर्माण व्यवसायी नियमन कार्यविधि २०७४	१२/२१/२०७४
३५	अनुदान तथा आर्थिक सहायता परिचालन कार्यविधि : २०७४	१२/२२/२०७४
३६	बजार अनुगमन निर्देशिका, २०७४	१२/२१/२०७४
३७	भौतिक पूर्वाधार मर्मत सम्भार कोष सञ्चालन निर्देशिका २०७४	१२/२१/२०७४
३८	फोहरमैला व्यवस्थापन कार्यविधि-२०७४	१२/२१/२०७४
३९	विपद् जोखिम विशेष कोष सञ्चालन तथा व्यवस्थापन कार्यविधि, २०७४	१२/२१/२०७४
४०	करारमा कर्मचारी व्यवस्थापन गर्ने कार्यविधि २०७४	१२/२१/२०७४
४१	योजना तथा कार्यक्रम संचालन निर्देशिका २०७४	१२/२१/२०७४
४२	गाउँ कार्यपालिकाको बैठक संचालन सम्बन्धी कार्यविधि	०३/२०/२०७४
४३	बेनीघाट रोराड गाउँपालिकाका पदाधिकारीहरुको आचारसंहिता, २०७४	०३/२०/२०७४
४४	गाउँसभा सञ्चालन कार्यविधि २०७४	०४/१२/२०७४
४५	अपाङ्गता भएका व्यक्तिको परिचय पत्र वितरण कार्यविधि २०७५	०९/२५/२०७५
४६	सरकारी तथा सार्वजनिक जग्गा लिजमा उपलब्ध गराउने सम्बन्धी कार्यविधि, २०७५	०९/२५/२०७५
४७	घरवहाल कर व्यवस्थापन कार्यविधि, २०७६	
४८	कृषक समुह गठन तथा व्यवस्थापन निर्देशिका २०७६	०९/२५/२०७६
४९	स्थानीय उर्जा विकास सम्बन्धि निर्देशिका २०७६	०९/२५/२०७६
५०	गरिवि निवारण (गरिवसंग विश्वेश्वर कार्यक्रम) कार्यान्वयन निर्देशिका २०७६	०९/२५/२०७६
५१	एफ एम रेडियो (व्यवस्थापन तथा संचालन) कार्यविधि २०७६	०९/२५/२०७६
५२	कृषि विकास कार्यक्रम संचालन तथा व्यवस्थापन कार्यविधि २०७६	०९/२५/२०७६
५३	सडक बालबालिकाको व्यवस्थापन खर्च कार्यविधि २०७६	०९/२५/२०७६
५४	व्यवसाय दर्ता तथा नविकरण कार्यविधि २०७६	०९/२५/२०७६
५५	लैङ्गिक हिंसा निवारण कोष सञ्चालन कार्यविधि २०७७	०९/२६/२०७७
५६	बेनीघाट रोराड गाउँपालिका सार्वजनिक नीजि साझेदारी नीति, २०७७	१०/०७/२०७७
५७	छुवाछुत, सामाजिक कूरिती, अन्धविश्वास, लैङ्गिक विभेद तथा हिंसा न्यूनीकरण कार्यविधि, २०७७	१०/०७/२०७७
५८	बेनीघाट रोराड गाउँपालिका विषयगत समितिको बैठक सञ्चालन कार्यविधि, २०७७	१०/०७/२०७७
५९	बेनीघाट रोराड गाउँपालिका लैङ्गिकसमानता नीति, २०७७	१०/०७/२०७७
६०	बेनीघाट रोराड गाउँपालिका सार्वजनिक सेवाको मापदण्ड, २०७७	१०/०७/२०७७
६१	बेनीघाट रोराड गाउँपालिका हिंसा प्रभावितहरुका लागि पुनर्स्थापना केन्द्र सञ्चालन सम्बन्धि कार्यविधि, २०७७	१०/०७/२०७७
६२	बेनीघाट रोराड गाउँपालिका दीगो विकासका लक्ष्यहरु स्थानीय करण सम्बन्धि नीति तथा कार्ययोजना, २०७७	१०/०७/२०७७
६३	बेनीघाट रोराड गाउँपालिका आन्तरिक नियन्त्रण प्रणाली निर्देशिका, २०७७	१०/०७/२०७७
६४	बेनीघाट रोराड गाउँपालिका मेलमिलाप केन्द्र सञ्चालन सम्बन्धि कार्यविधि, २०७७	१०/०७/२०७७
६५	बेनीघाट रोराड गाउँपालिकाको बालविवाह, बालश्रम, बहुविकाह, दाईजो, वोक्सी प्रथा निरोध तथा नियन्त्रण सम्बन्धि कार्यविधि, २०७७	१०/०७/२०७७

६६	बेनीघाट रोराड गाउँपालिका टोल विकास सस्था सञ्चालन कार्यविधि, २०७७	१०/०७/२०७७
६७	विद्यालय भौतिक संरचना मर्मत सम्भार कार्यविधि, २०७७	१०/०७/२०७७
६८	स्थानीय राजस्व परामर्श समितिको कार्य सञ्चालन कार्यविधि, २०७७	१०/०७/२०७७
६९	बाल संरक्षण कोष (स्थापना र सञ्चालन) कार्यविधि २०७९	०७/०१/२०७९
७०	आर्थिक ऐन, २०७९	०३/१०/२०७९
७१	विनियोजन ऐन, २०७९	०३/१०/२०७९
७२	बेनीघाट रोराड गाउँपालिका योजना तथा कार्यक्रम सञ्चालन कार्यविधि २०७९	०५/३१/२०७९
७३	बेनीघाट रोराड गाउँपालिका होमस्टे सञ्चालन कार्यविधि, २०७९	०७/१६/२०७९
७४	बेनीघाट रोराड गाउँपालिकाको कर्मचारीका लागि प्रोत्साहन भत्ता सम्बन्धि कार्यविधि, २०७९	०३/१०/२०७९
७५	स्थानीय तहको कृषि विकास शाखाबाट सञ्चालन हुने कार्यक्रम कार्यान्वयन कार्यविधि, २०७९	०८/२३/२०७९
७६	बेनीघाट रोराड गाउँपालिका शिक्षा ऐन, २०७९	०९/२९/२०७९
७७	बेनीघाट रोराड गाउँपालिका धादिङको साझेदारीमा कार्यक्रम संचालन तथा व्यवस्थापन गर्ने सम्बन्धि ऐन, २०७९	०९/२९/२०७९
७८	बेनीघाट रोराड गाउँपालिका बालमैत्री आचार संहिता, २०७९	०८/२३/२०७९
७९	बेनीघाट रोराड गाउँपालिका लैङ्गिक समानता तथा सामाजिक समावेशीकरण रणनीति, २०७९	०८/२३/२०७९
८०	बेनीघाट रोराड गाउँपालिका धादिङको साझेदारीमा कार्यक्रम संचालन तथा व्यवस्थापन गर्ने सम्बन्धि कार्यविधि, २०७९	१०/२९/२०७९
८१	विद्यालय व्यवस्थापन समिति गठन कार्यविधि, २०७९	११/२०/२०७९
८२	भैसी प्रवर्धन कार्यक्रम सञ्चालन कार्यविधि, २०७९	११/२९/२०७९
८३	बाखा प्रवर्धन कार्यक्रम सञ्चालन कार्यविधि, २०७९	११/२९/२०७९
८४	आर्थिक ऐन, २०८०	०३/१०/२०८०
८५	विनियोजन ऐन, २०८०	०३/१०/२०८०
८६	पोषण सुधार केन्द्र सञ्चालन कार्यविधि, २०८०	०४/२६/२०८०
८७	बेनीघाट रोराड गाउँपालिका छात्रवृत्ति र पुरस्कार वितरण तथा व्यवस्थापन सम्बन्धी कार्यविधि, २०८०	०५/२८/२०८०
८८	करारमा शिक्षक, कर्मचारी नियुक्ति सम्बन्धी कार्यविधि, २०८०	०५/२८/२०८०
८९	सुत्केरी हुने महिलाका लागि निःशुल्क एम्बुलेन्स/यातायात खर्च प्रदान गर्ने कार्यविधि, २०८०	०६/१४/२०८०
९०	आर्थिक ऐन, २०८१	०३/०७/२०८१
९१	पोषण सुधार केन्द्र सञ्चालन कार्यविधि, २०८०	०४/२६/२०८०

१६ आ.ब. २०८१/०८२ पौष मसान्त सम्मको आम्दानी खर्चः



बेनीघाट रोराङ्ग गाउँपालिका
गाउँ कार्यपालिकाको कार्यालय, धादिङ
कार्यालयको कोड : ८०३३०५०९३००

आय व्ययको विवरण

आ.सं. : २०८४८२ अवधि : २०८४/०९-२०८५/१०

आय		व्यय							
शीर्षक	प्रस्तावित आय	वास्तविक आय	आयवनी(%)	मौज्यात	शीर्षक	वास्तविक खर्च	खर्च	खर्च(%)	मौज्यात
संघीय सरकार	४५,९६,६९,०००.००	२१,४२,३४,५००.००	४६.६१	२४,५४,३४,५००.००	चासु	५०,८९,०६,०००.००	२८,३४,३३,७००.३२	३६.०४	२२,५६,८२,०००.००
१३३११ समानिकरण अनुदान	१५,०९,००,०००.००	७,५४,५०,०००.००	५०	७,५४,५०,०००.००	२११११ पारिश्रमिक कर्मचारी	५,२४,०९,०००.००	२,९७,१०,०००.००	२७.६३	२,९७,१०,०००.००
१३३१२ शसर्त अनुदान चासु	२७,५२,६९,०००.००	१३,६०,३४,५००.००	४९.४२	१३,६०,३४,५००.००	२१११२ पारिश्रमिक पदाधिकारी	८,५१,१२,०००.००	३,७९,२०,०००.००	४४.३३	४,६८,६२,०००.००
१३३१३ शसर्त अनुदान पुँजीगत	५५,००,०००.००	२७,५०,०००.००	५०	२७,५०,०००.००	२१११३ पोशाक	८,६०,०००.००	०.००	०	८,६०,०००.००
१३३१५ विषेश अनुदान पुँजीगत	२,८०,००,०००.००	०.००	०	२,८०,००,०००.००	२१११३ औषधीउपचार खर्च	५,००,०००.००	०.००	०	५,००,०००.००
प्रदेश सरकार	६,८१,९५,०००.००	१,७०,२८,७५०.००	२५	५,११,६६,२५०.००	२११३१ स्थानीय भत्ता	१०,००,०००.००	३,०६,०००.००	३०.६०	६,९४,०००.००
१३३११ समानिकरण अनुदान	१,६९,०५,०००.००	४९,७५,०००.००	२९	१,१९,३०,०००.००	२११३२ महँगी भत्ता	१६,००,०००.००	१,४९,२००.००	९.३२	१६,१५,०००.००
१३३१३ शसर्त अनुदान चासु	१,०९,६०,०००.००	२५,४०,०००.००	२५	७६,२०,०००.००	२११३४ कर्मचारीको बैठक भत्ता	११,००,०००.००	०.००	०	११,००,०००.००
१३३१४ शसर्त अनुदान पुँजीगत	३७,५०,०००.००	०.००	०	३७,५०,०००.००	२११३५ कर्मचारी प्रोत्साहन तथा पुरस्कार	१५,००,०००.००	८,४,७००.००	५६.५५	१५,००,०००.००
१३३१५ विषेश अनुदान पुँजीगत	१२,५०,०००.००	१२,५०,०००.००	१००	०.००	२११३४ कर्मचारी कल्याण कोष	१०,००,०००.००	०.००	०	१०,००,०००.००
१३३१६ समपुरक अनुदान चासु	४२,३७,५००.००	४२,३७,५००.००	१००	०.००	२११३९ अन्य सामाजिक सुरक्षा खर्च	१५,००,०००.००	०.००	०	१५,००,०००.००
१३३१७ समपुरक अनुदान पुँजीगत	१,२७,१२,५००.००	४,९७,६९,६७९.६०	२८.३४	१२,७४,९२,५००.००	२११३९ पानी तथा बिजुली	१५,००,०००.००	२,७०,९२८.००	१८.०६	१५,००,०००.००
राजस्व बाडफाड	१७,५५,७९,०२९.००	४,९७,६९,६७९.६०	२८.३४	१२,५८,१७,३४९.४०	२११३९ संचार महसुल	१०,००,०००.००	१,०२,३६९.००	१०.२४	१०,००,०००.००
११३१५ घल्लामा रजिष्ट्रेशन दस्तुर	८९,००,०००.००	०.००	०	८९,००,०००.००	२१२११ इन्धन (पदाधिकारी)	१०,००,०००.००	६,९७,८३९.००	६९.७८	१०,००,०००.००
११४११ बाँडफाँड भई प्राप्त हुने मूल्य अभिवृद्धि कर	८,४७,६९,५२२.००	२,८९,२५,०८०.९६	३३.४८	५,६६,४४,४४१.०४	२१२१२ इन्धन (कार्यालय प्रयोजन)	३४,००,०००.००	१०,३६,३६९.००	३०.४६	३४,००,०००.००
११४२१ बाँडफाँड भई प्राप्त हुने अन्तःशुल्क	३,०८,३०,४७८.००	९५,३९,४८८.७७	३०.९४	२,१२,९०,९८९.२३	२१२१३ संचारी सामग्री मर्मत खर्च	३०,००,०००.००	१०,३६,३६९.००	३४.५५	३०,००,०००.००
११४५६ बाँडफाँडबाट प्राप्त हुने संचारी सामग्री कर	३,५९,५९,७००.००	१,२०,९०,९०२.६७	३३.६४	२,३८,६८,७९७.३३	२१२१४ बिमा तथा नवीकरण खर्च	७,००,०००.००	२,३९,९३२.००	३४.२८	७,००,०००.००
११४७२ बाँडफाँडबाट प्राप्त हुने विभाषण कर	१०,७२,५००.००	०.००	०	१०,७२,५००.००	२१२१९ मोबिलिटी तथा ओजार मर्मत संचार तथा सञ्चालन खर्च	६,००,०००.००	२,३००.००	०.३९	६,००,०००.००
११५५३ बाँडफाँड भई प्राप्त हुने रोयट्टी	२९,४९७.००	०.००	०	२९,४९७.००	२१२३१ निर्मित सार्वजनिक सम्पत्तिको मर्मत संचार खर्च	४९,३४,०००.००	४,६९,७३३.००	९.५२	४९,३४,०००.००
११५५४ बाँडफाँड भई प्राप्त खानी तथा खनिज सम्बन्धी रोयट्टी	८४,३२,४०४.००	०.००	०	८४,३२,४०४.००	२१३३१ मसलन्द तथा कार्यालय सामग्री	०.००	०.००	०	०.००
११५५७ बाँडफाँड भई प्राप्त दहतरको विक्रिबाट प्राप्त हुने आय	५५,८५,०००.००	०.००	०	५५,८५,०००.००	२१३३३ पुस्तक तथा सामग्री खर्च	२२,००,०००.००	७,४४,२७९.००	३३.८३	२२,००,०००.००
अन्तरिक श्रोत	१२,४३,७०,०००.००	८,६८,५८,५७८.३३	६९.८४	३,७५,११,४२१.६७	२१३३५ पत्रपत्रिका, छुपाई तथा सूचना प्रकाशन खर्च	१९,००,०००.००	४,८३,९७०.००	२५.४३	१९,००,०००.००
११३३३ सम्पत्ती कर	२६,६२,०००.००	१५,२६,९०९.००	५७.३३	११,३५,०९१.००	२१३३९ अन्य कार्यालय संचालन खर्च	१५,००,०००.००	०.००	०	१५,००,०००.००
११३३४ मुमिकर/मालपोत	७,७९,९४०.००	२,४९५.००	०.३२	७,६८,६४५.००	२१३४१ सेवा र परामर्श खर्च	५,००,०००.००	०.००	०	५,००,०००.००
११३३७ वहाल कर	२६,६२,०००.००	६,७०,२८६.०६	२५.१८	१९,९१,७१३.९४	२१३४३ सूचना प्रणाली तथा सफ्टवेयर संचालन खर्च	२,०२,००,०००.००	१,०७,३३८.७७	५३.०६	२,०२,००,०००.००
११३३८ वहाल टिठरी कर	६६,५५०.००	६६,६००.००	१००.०८	(५०.००)	२१३४३ करार सेवा शुल्क	५,००,०००.००	३,०९,३३९.००	६१.८६	५,००,०००.००
११४५२ पुर्वाधार सेवाको उपयोगमा लाग्ने कर	४६,५८,५००.००	४३,२७,३९५.००	९२.८९	३,३१,२०५.००	२१५११ कर्मचारी तालिम खर्च	२,५५,७३३,०००.००	२,७४,८९,४३३.००	१०.८८	२,५५,७३३,०००.००
११६९१ अन्य कर	१०,००,०००.००	१६,३००.००	१.६३	९,८३,७००.००	२१५१२ कार्यक्रम खर्च	४,३०,०००.००	३६,७५०.००	८.५४	४,३०,०००.००
११७२३ अन्य विक्रिबाट प्राप्त रकम	१,००,०००.००	०.००	०	१,००,०००.००	२१६११ अनुमान, मूल्यांकन खर्च	१४,००,०००.००	४,०९,९००.००	२९.२५	१४,००,०००.००
११७२३ अन्य सेवा शुल्क तथा विक्रि	४०,००,०००.००	१३,२९,९९९.७५	३३.२७	२६,७०,०००.२५	२१६१३ विशिष्ट व्यक्ति तथा प्रतिनिधि माण्डलको भरण खर्च	३,००,०००.००	१९,५००.००	६.५०	३,००,०००.००
११७२४ परीक्षा शुल्क	१,६६,५००.००	२२,४००.००	१३.४६	१,४४,१००.००	२१६१९ अन्य व्यक्तित्व तथा प्रतियोगिता खर्च	२४,००,०००.००	१२,६९,४३६.००	५२.४६	२४,००,०००.००
११७२९ नकसापास दस्तुर	१९,९६,५००.००	१,०८,०४९.४०	५.४१	१८,८८,४५०.६०	२१७११ विविध खर्च	२४,००,०००.००	७,००,०००.००	२९.१६	२४,००,०००.००
११७४३ सिफारिश दस्तुर	३३,३९,०००.००	४,८०,६३०.२०	१४.४१	२८,५८,३६९.८०	२१७१९ सेवा सञ्चालन खर्च	४,९२,७४५,०००.००	५,४९,७४५,०००.००	११.१६	४,९२,७४५,०००.००
११७४४ व्यक्तिगत घटना दर्ता दस्तुर	१,२९,०००.००	१,५५,३००.००	१२८.३५	(३४,३००.००)	२१७२१ सेवा सञ्चालन खर्च	१,१२,७४५,०००.००	५,४९,७४५,०००.००	४८.७६	१,१२,७४५,०००.००

सहायक प्रमुख
सचिव



वेनीघाट रोराङ्ग गाउँपालिका
गाउँ कार्यपालिकाको कार्यालय, धादिङ
कार्यालयको कोड : ८०३३०५०९३००

आय व्ययको विवरण

आ.व. : २०८४/८५ अवधि : २०८४/०४/०१-२०८४/०४/२९

आय	व्यय	२०८४/०४/०१-२०८४/०४/२९	२०८४/०४/०१-२०८४/०४/२९	२०८४/०४/०१-२०८४/०४/२९	२०८४/०४/०१-२०८४/०४/२९	२०८४/०४/०१-२०८४/०४/२९	२०८४/०४/०१-२०८४/०४/२९
१४२४५ नाता प्रमाणित दस्तुर	२००,०००.००	५७,७००.००	२८.८५	१,४२,३००.००	११,३३,३२,२९३.२०	४४.०५	१४,४४,२७,७६८.८०
१४२४९ अन्य दस्तुर	६६,५५,०००.००	१,३७,६९५.००	२.०६	६५,१७,३०५.००	१,३८,५६,९९४.९६	२६.८४	५,४९,३६,८०५.०४
१४२५३ व्यावसाय रजिष्ट्रेशन दस्तुर	२९,२८,२००.००	५,४००.००	०.१८	२९,२८,२००.००	०.००	०	३०,००,०००.००
१४२६५ अन्य क्षेत्रको आय	६०,५०,०००.००	०.००	०	६०,५०,०००.००	०.००	०	२५,००,०००.००
१४३१२ प्रशासनिक दण्ड, जरिवाना र जफत	२,६६,२००.००	०.००	०	२,६६,२००.००	८,५०,०००.००	२.५	३३,९१,०००.००
१४५९१ अन्य राजस्व	१,०२,०९,०४९.००	३,०००.००	०.०३	१,०२,०९,०४९.००	३२,७३५.००	०.६३	३५,७८,०००.००
१४६९१ व्यवसाय कर	१६,००,०००.००	८,६७,४५०.००	५४.२२	७,३२,५५०.००	५,००,०००.००	५०	५,००,०००.००
३२९२२ बैंक मीज्यात	७,६८,२६,३६९.००	७,६९,०९,३७६.७२	९०.९९	(८३,०९५.७२)	५,००,०००.००	५०	५,००,०००.००
जम्मा	८२,७७,३३,०२९.००	३६,७८,८३,४९९.७३	४४.४४	४५,९८,४९९.२७	७९,४९,५५,००	३७.७५	९८,४८,८५,०००.००
	२०२१२ उदार, राहत तथा पुनर्स्थापना खर्च			२,००,०००.००			२,००,०००.००
	२०२१३ औषधीखरिद खर्च			१२,८८,०००.००			१२,८८,०००.००
	२८१४२ घरभाडा			८,००,०००.००			८,००,०००.००
	२८१४३ सवारी साधन तथा मोशिनर औजार भाडा			५,००,०००.००			५,००,०००.००
	२८२११ राजस्व फिर्ता			५,००,०००.००			५,००,०००.००
	२८२१२ न्यायिक फिर्ता			४,५६,३००.००			४,५६,३००.००
	पूँजीगत			१,००,०००.००			१,००,०००.००
	३११११ आवासीय भवन निर्माण/खरिद			३१,८८,२७,०२९.००			३१,८८,२७,०२९.००
	३१११२ गैर आवासीय भवन निर्माण/खरिद			१०,५०,०००.००			१०,५०,०००.००
	३१११३ निर्मित भवनको संरचनात्मक सुधार खर्च			१,९६,५०,०००.००			१,९६,५०,०००.००
	३१११४ सवारी साधन			२०,००,०००.००			२०,००,०००.००
	३११२२ मोशिनरी तथा औजार			९५,५०,०००.००			९५,५०,०००.००
	३११२३ फर्निचर तथा फिक्चर्स			५८,५०,०००.००			५८,५०,०००.००
	३११३१ पशुधन तथा बागवानी विकास खर्च			१,२९,००,०००.००			१,२९,००,०००.००
	३११३२ अनुसन्धान तथा विकास सम्बन्धी खर्च			११,००,०००.००			११,००,०००.००
	३११३४ कम्प्युटर सफ्टवेयर निर्माण तथा खरिद खर्च			४,००,०००.००			४,००,०००.००
	३११३५ पूँजीगत परामर्श खर्च			०.००			०.००
	३११५१ सडक तथा पुल निर्माण			१३,४६,००,०००.००			१३,४६,००,०००.००
	३११५३ विद्युत संरचना निर्माण			२४,५०,०००.००			२४,५०,०००.००
	३११५४ तटबन्ध तथा बाँधिनिर्माण			७९,५०,०००.००			७९,५०,०००.००
	३११५५ सिंचाइँ संरचना निर्माण			१,२२,३०,०००.००			१,२२,३०,०००.००
	३११५६ खानेपानी संरचना निर्माण			२,५५,९५,०००.००			२,५५,९५,०००.००
	३११५७ वन तथा वातावरण संरक्षण			३०,५०,०००.००			३०,५०,०००.००
	३११५८ सरसफाई संरचना निर्माण			१२,००,०००.००			१२,००,०००.००
	३११५९ अन्य सार्वजनिक निर्माण			६,९९,३२,०२९.००			६,९९,३२,०२९.००
	३११६१ निर्मित भवनको संरचनात्मक सुधार खर्च			३१,५०,०००.००			३१,५०,०००.००
	३१५११ मेपरी आउने पूँजीगत			२,५०,०००.००			२,५०,०००.००
	जम्मा			८२,७७,३३,०२९.००			८२,७७,३३,०२९.००

वेनीघाट रोराङ्ग गाउँपालिका
कार्यपालिकाको कार्यालय, धादिङ
संरचनात्मक सुधार खर्च

Handwritten signature

प्रस्तुत विवरण बेनीघाट रोराङ गाउँपालिकाको वेबसाइट www.benighatrorangmun.gov.np मा समेत हेर्न सकिन्छ ।